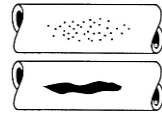


MANCHON INOX TYPE ISI RC



Domaine d'emploi :



Le manchon ISI RC peut être appliqué sur :

- Fonte ductile
- Cuivre
- Vieille fonte
- Acier

CARACTERISTIQUES :

Le manchon INOX ISI RC permet la réparation durable des petits dommages. La bande de caoutchouc couvre partiellement et permet la réparation de petits trous causés par la corrosion ou le gel. Ils sont utilisés sur les bateaux et par les plombiers pour des réparations non enterrées. Les manchons ISI RC peuvent être utilisés sur les types de tuyaux suivants : Vieille Fonte, Cuivre, Fonte ductile, Acier

La résistance à la pression est de 10-16 bars. Le joint d'étanchéité est en EPDM avec ACS et permet la réparation sur tuyaux véhiculant de l'eau potable.

Existe en longueur 75mm et 150mm

Évaluations de pressions :

- Tuyau OD 15-111 mm 16 bars
- Tuyau OD 112-329 mm 10 bars

Fabrication:· Mâchoire en fonte ductile ou fonte malléable· Bande: acier inoxydable AISI 304· Boulons : tête champignon spéciale avec carré M10 jusqu'à 2 "et M12 pour plus grandes tailles. Surface galvanisée avec 5% de zinc· Erous surface galvanisée avec 5% de zinc· Rondelle galvanisée avec 5% de zinc· EPDM Eau froide