

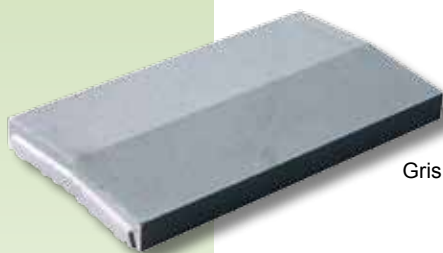
Chaperons à emboîtement OPTIPOSE®

*Une innovation dans la pose
de chaperons*

Les chaperons à emboîtement représentent une véritable innovation pour la pose de couvre-murs. Leur système original et exclusif d'emboîtement permet une rapidité de pose sans égale.



Blanc cassé



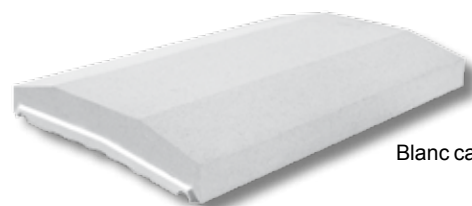
Gris



Ton pierre



Brique



Blanc cassé

1.10₃

Une innovation dans la pose des chaperons

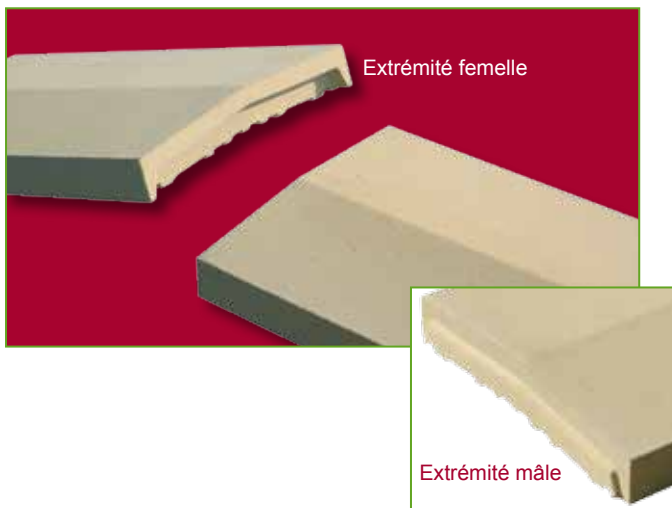


SYSTÈME OPTIpose

Vraiment innovant, il s'impose par son système original qui optimise le temps de mise en œuvre et la facilité de pose des chaperons.

Son profil mâle-femelle vous guide pour un alignement parfait.

- Le joint acrylique appliqué sur la partie mâle assure l'étanchéité entre les chaperons et permet de s'affranchir du joint classique en pose traditionnelle.
- Plus besoin de revenir pour le long travail de réalisation des joints.
- Le résultat est probant : un assemblage impeccable pour un temps de pose chrono !

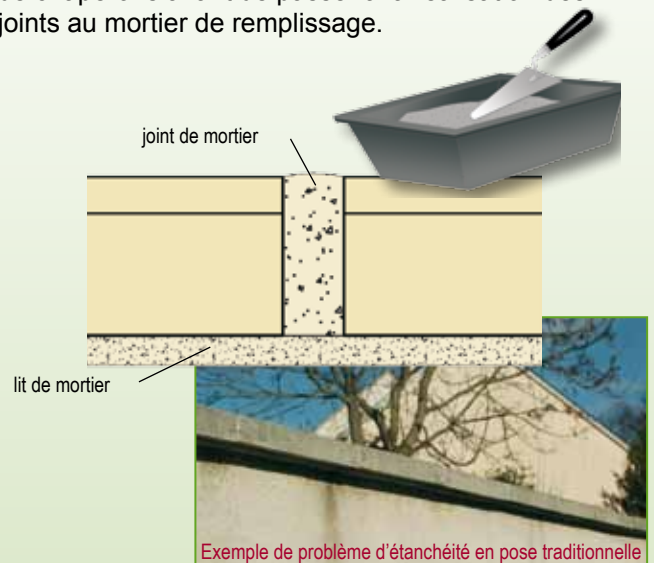


AVANTAGES OPTIpose

- 50 % de gain de temps à la mise en œuvre.
- Système original (profil mâle-femelle).
- Précision et régularité dimensionnelle de l'emboîtement obtenu grâce à la technologie du vibropressé.
- Pas besoin de protection ni de nettoyage.
- Possibilité de pose collée sur blocs rectifiés ou arase rectiligne.

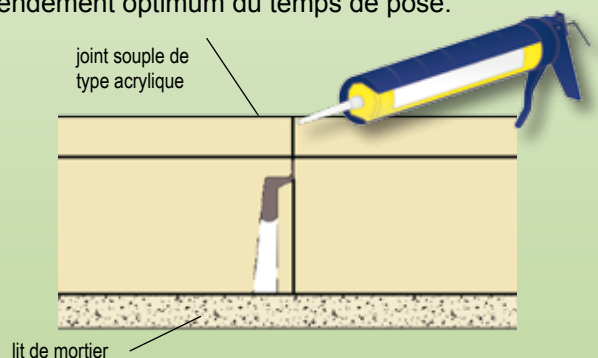
En pose traditionnelle :

Il est nécessaire d'attendre la pose complète linéaire de chaperons avant de passer à la réalisation des joints au mortier de remplissage.



En Optipose :

Il suffit de réaliser le joint d'étanchéité à l'avancement, en déposant un cordon de joint souple type acrylique sur la partie mâle du chaperon assurant ainsi un rendement optimum du temps de pose.

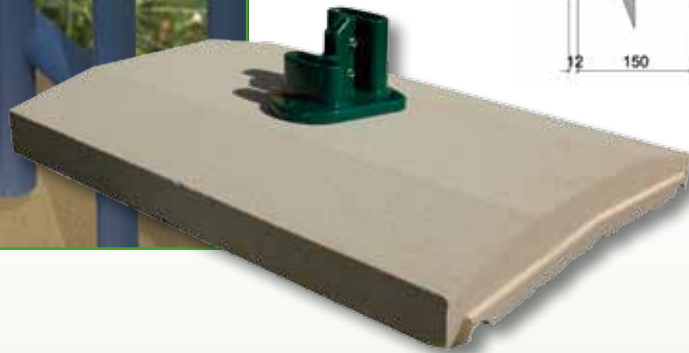
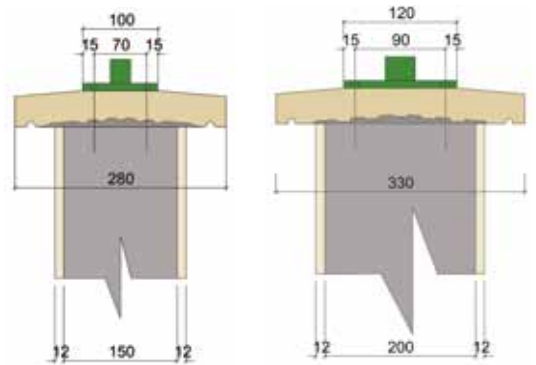


Chaperons OPTIpose



Chaperons OPTipose 2 pentes Spécial platine

Le chaperon CHR OP 4 facilite en plus l'installation de clôtures avec potelets à platine sur sa partie plane centrale. (platine non fournie)



Mise en œuvre



La pose des chaperons se fait sur lit de mortier selon les préconisations habituelles (voir fiche 1.05).
À la pose du chaperon de départ, réaliser une coupe pour supprimer la partie femelle puis positionner l'extrémité mâle dans la direction du mur à couvrir.



Appliquer sur la partie mâle un cordon de joint souple de type acrylique. Le cordon doit être appliqué au delà de la goutte d'eau pour éviter les coulures sur le mur au droit du joint.



Écraser ce cordon jusqu'à former un joint de 1 à 2 mm entre les chaperons. En extrémité de mur, réaliser une coupe pour supprimer l'emboîtement.



Chaque chaperon dispose d'une extrémité mâle et d'une extrémité femelle formant feuillure. L'emboîtement avec le chaperon précédent assure ainsi l'alignement et facilite la réalisation du joint.



Conseil pratique :

Réaliser un cordon ne dépassant pas 5 mm de Ø environ. Pour cela couper la cannule à proximité de son extrémité.

Une cartouche vous permet de poser environ 50 chaperons Optipose.

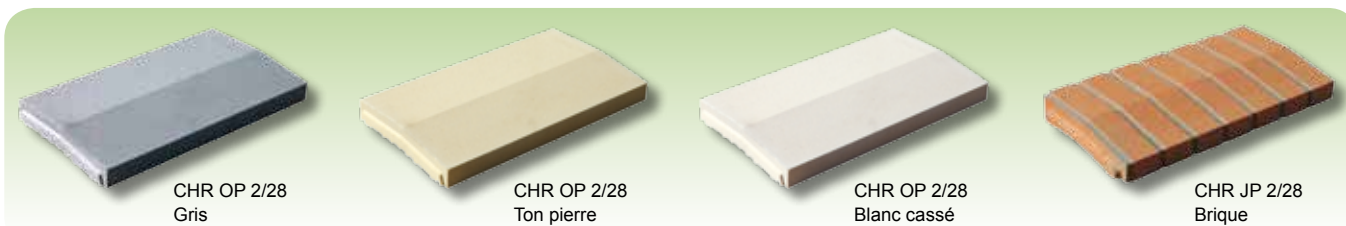
(sur la base d'un cordon de 5 mm et suivant la méthode d'application).

Chaperons OPTIpose®

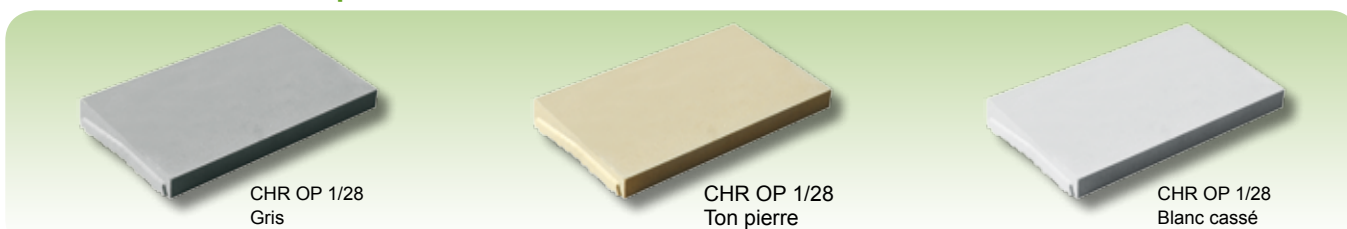
Produits	Références	Teintes	Dimensions L x l x H	Poids (kg)	Prix
CHAPERONS OPTIPOSE 0,50 m					
Chaperons 2 pentes					
Largeur 23	CHR OP 2 / 23	G / P / B	49 x 23 x 4	10	
Largeur 28	CHR OP 2 / 28	G / P / B	49 x 28 x 4	12	
Largeur 28 avec joints gris	CHR JP 2 / 28	Q	49 x 28 x 4	12	
Largeur 33	CHR OP 2 / 33	G / P / B / GN	49 x 33 x 4	14,5	
Chaperons 1 pente					
Largeur 23	CHR OP 1 / 23	G / P / B	49 x 23 x 4	11,5	
Largeur 28	CHR OP 1 / 28	G / P / B	49 x 28 x 4	14,5	
Largeur 33	CHR OP 1 / 33	G / P / B	49 x 33 x 4	17,5	
Chaperons arrondis					
Largeur 28	CHR OP 3 / 28	G / P / B	50 x 28 x 4	15,5	
CHAPERONS OPTIPOSE 1 m					
Chaperons arrondis					
Largeur 30	CH OP 3 / 30	G / P / B	98 x 30 x 4	31	
CHAPERONS OPTIPOSE pour platine 0,50 m					
Largeur 28	CHR OP 4 / 28	G / P / B	49 x 28 x 4	13,5	
Largeur 33	CHR OP 4 / 33	G / P / B	49 x 33 x 4	16	

B : Blanc cassé - P : Ton Pierre - G : Gris - Q : Brique - GN : Gris nacré

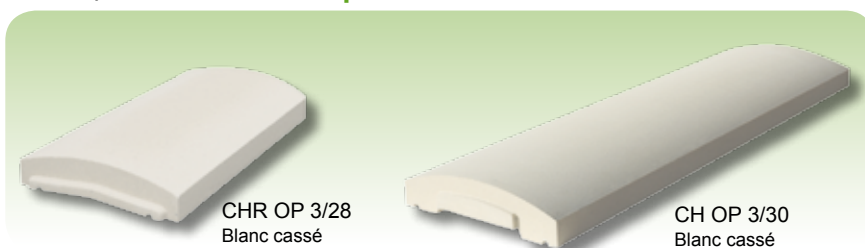
■ Chaperons 2 pentes OPTIpose



■ Chaperons 1 pente OPTIpose



■ Chaperons arrondis OPTIpose



■ Chaperons spécial platine OPTIpose



WESER S.A.

1 route de Cléré
37130 Mazières-de-Touraine
Tél. +33(0)2 47 96 23 23
Fax +33(0)2 47 96 44 69
Internet : www.weser.fr

Fabriqués à partir de granulats naturels, ces produits peuvent présenter de légers écarts de teintes qui ne peuvent en aucun cas donner lieu à des réclamations. Weser se réserve le droit de modifier ses produits sans préavis.