


**TRAPPES OPTIMUM
TYPE LOT CLASSE B125**



CARACTÉRISTIQUES :

Norme : **EN 124-2**

Résistance : **125 kN**

Certification produit : 

MATIÈRE & REVÊTEMENT :

Tampon : Fonte EN-GJS-500-7.

Peinture hydrosoluble noire

Cadre : Cornière acier galvanisé à chaud

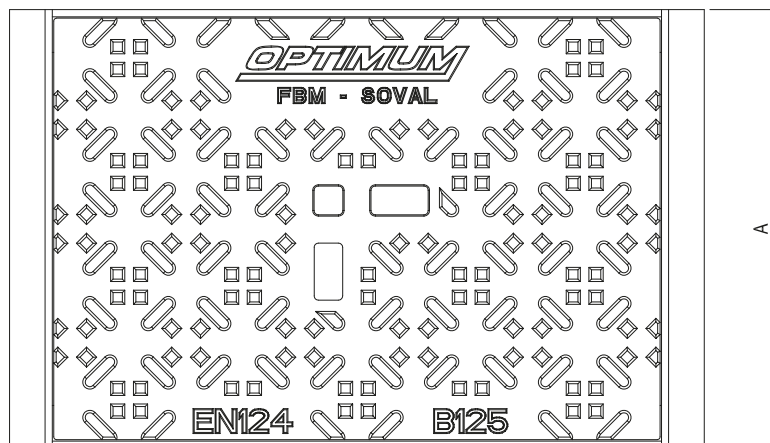
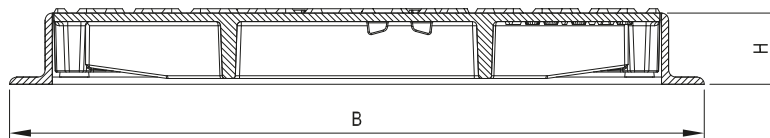
REMARQUE :

Tampon muni de 4 patins anti-bruit en EPDM (emboîtés et collés).

OPTIONS SUR DEMANDE :

Marquage personnalisé

Outils de manoeuvre



Code	Référence trappe	Ouverture libre	A*	B*	H*	Masse	
						du tampon	de l'ensemble
			mm			Kg	
24544	LOT	428 x 248	308	488	50	8,6	13

* Côtes extérieures cadre.

Les dimensions, les normes et les masses sont données à titre indicatif. SOVAL se réserve la possibilité de modifier sans préavis les caractéristiques des produits figurant sur le présent document.