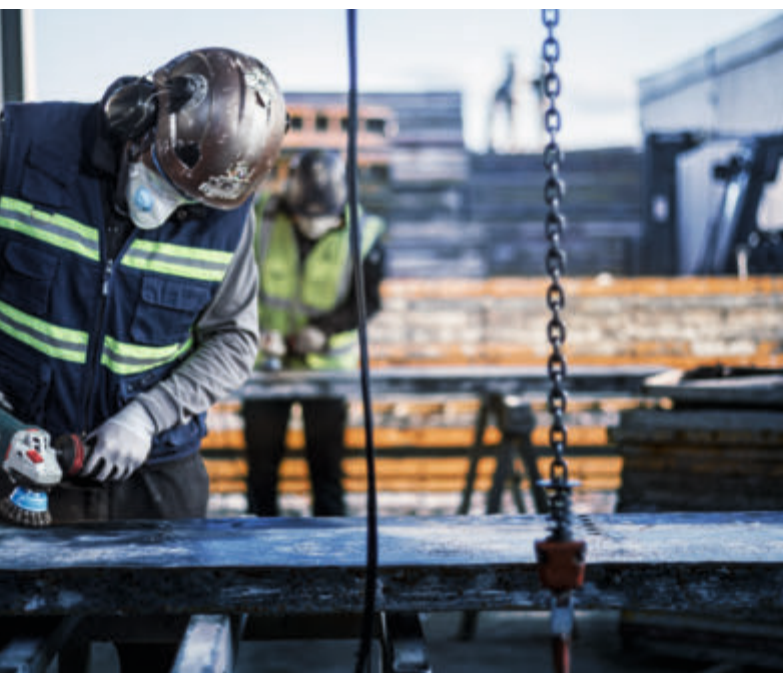


LONGUE DURÉE DE VIE LORS DU NETTOYAGE DE L'ACIER

PRO

- 1 Fils ondulés laitonés pour les travaux de nettoyage moins difficiles



Vidéo



BOSCH

BROSSE BOISSEAU PRO METAL CLEAN

PRO


- Pour le nettoyage de l'acier et des métaux non ferreux, par exemple lors de l'élimination de la rouille, d'anciennes couches de peinture et revêtements, ainsi que pour la préparation et le ponçage à plat
- Très efficace pour les métalliers : Longue durée de vie
- Conçue pour le nettoyage de l'acier
- Compatible avec toutes les meuleuses angulaires M14



CARACTÉRISTIQUES DU PRODUIT						INFORMATIONS CONCERNANT LA COMMANDE				
Diamètre mm	Diamètre de fil mm	Vitesse de rotation, maxi, tr/min	Filetage M	Pour meuleuses angulaires, Ø mini. (mm)	X-LOCK	Type d'emballage	NPPE	UC : unité de commande	Code EAN 3 165 140...	Référence
<p>Brosse boisseau à fils ondulés, laitonnéeConvient aux travaux de nettoyage faciles à moyennement difficiles sur des surfaces métalliques et non ferreuses de taille moyenne à grande, par exemple : enlèvement des revêtements, élimination de la rouille, nettoyage des panneaux de coffrage et des façades, préparation, ponçage à plat, décapage de la peinture.Compatible avec les meuleuses angulaires à filetage M10 ou M14 et GGS 6 S ProfessionalCompatible avec les meuleuses angulaires à filetage M10 ou M14 et GGS 6 S Professional</p>										
70	0,30	12.500	14	115	-	C1a	1	1	003 131	1 608 614 020


BOSCH