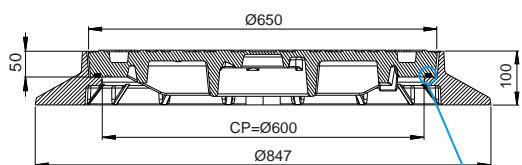
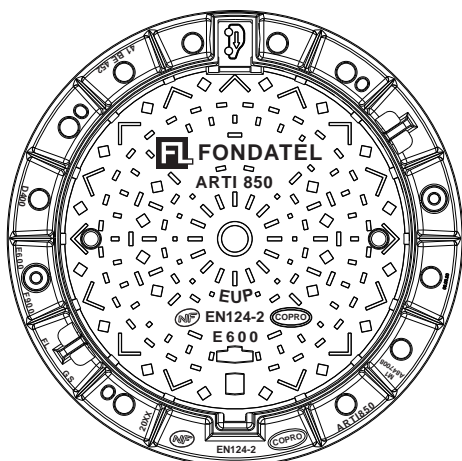
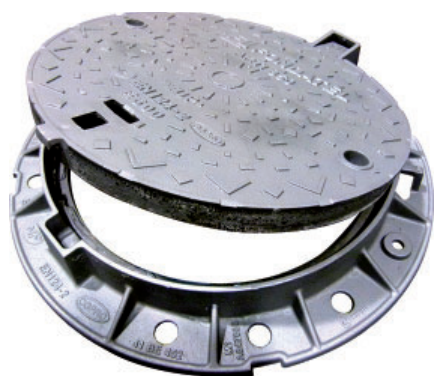
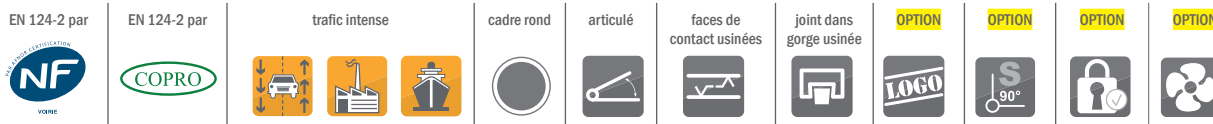


# ARTI 850 R 60

## Regard de chaussée E600



### OPTIONS

- Sécurité avec blocage du tampon en position 90°.
- Verrouillage par serrage du tampon dans le cadre en 2 points.
- Marquage/Logo sur demande.
- Existe également en version cadre carré: ARTI 850 C 60
- Version ventilée: 1 trou de ventilation central ø35 ou 2 trous de ventilation dans les emplacements prévus pour le verrouillage.

### DESCRIPTION

Regard de chaussée à cadre rond articulé E600 usiné verrouillable, trafic intense

### AVANTAGES DU PRODUIT

#### Articulation efficace

- Articulation auto nettoyante lors de l'ouverture.
- Ouverture du tampon > 110° pour un accès facile et la sécurité des utilisateurs.
- Extraction du tampon en position 90°

#### Silence et stabilité

- Surfaces de contact CADRE-TAMPON usinées, avec joint EPDM en queue d'aronde continu serti dans la gorge usinée du tampon assurant une stabilité irréprochable.
- Motifs antidérapants peu bruyants optimisés.

#### Mise en œuvre et utilisation

- 2 anneaux de manutention sur la semelle du cadre.
- Indication du sens idéal de circulation.
- Cadre renforcé, particulièrement rigide avec semelle peu ajourée offrant une grande surface portante pour un scellement efficace.
- 4 trous sur la semelle du cadre pour un chevillage éventuel.
- Prise pour décollement du tampon avant l'ouverture.
- Boîte de manœuvre étanche pour ouverture par pic, pioche ou crochet.

### MATIÈRE

Fonte ductile GJS 500-7 selon EN1563.

### REVÊTEMENT

Peinture hydrosoluble noire non toxique et non polluante

### CERTIFICATION TIERCE PARTIE

- Marque NF-VOIRIE  
Cette marque certifie la conformité au référentiel NF-110 grâce à un contrôle permanent exercé par AFNOR CERTIFICATION / 11, rue Francis de Pressensé F-93571 LA PLAINE SAINT DENIS CEDEX et accessible sur [www.marque-nf.com](http://www.marque-nf.com)
- Certification EN124-2 par COPRO

### LIEU D'INSTALLATION

Groupe 5, Classe E600 → voir EN124-1.  
Particulièrement destiné aux voies de circulations à trafic intense.  
Convient également aux zones imposant une charge à l'essieu importante tels que chaussées pour avions, docks.

RÉFÉRENCE	NR. D'ARTICLE	KG	COLIS
Arti 850 R 60 rond	847000	102	10

La validité de cette fiche technique peut être vérifiée sur le site de l'AFNOR (<http://cdn.afnor.org/download/produits/FR/NF110.pdf>)

La validité de la fiche technique peut être vérifiée sur le site de COPRO, <https://extranet.copro.eu/fr>

Dimensions en mm - Poids, mesures, photos et schémas non contractuels - Diffusion non contrôlée.