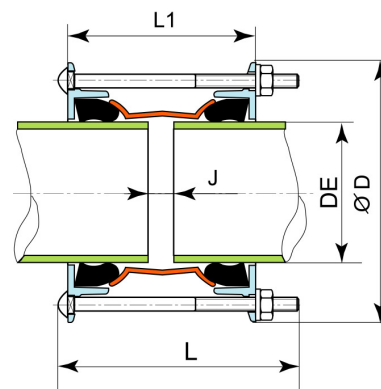
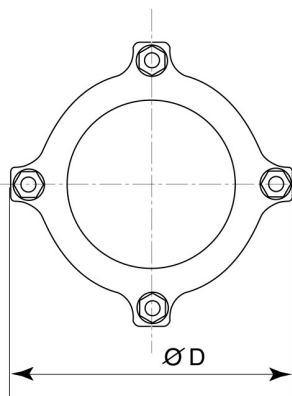


Manchon ULTRALINK très large tolérance



Type	Plage DE mini	Plage DE maxi	Référence
	mm	mm	
A	49	71	MCX65RAAHA
B	62	84	MCX75RAAHB
C	80	102	MCX90RAAHC
D	97	127	MCY11RAAHD
E	123	153	MCY14RAAHE
F	151	181	MCY16RAAHF
FP	170	200	MCY19RAAHP
G	196	226	MCY21RAAHG
H	211	241	MCY22RAAHH
I	235	265	MCY25RAAHY
J	260	290	MCY27RAAHJ
JR	285	315	MCY30RAAHR
K	306	336	MCY32RAAHK
L	318	348	MCY33RAAHL

Type	L	L1 Mini - Maxi	D	J Mini - Maxi	Masse
	mm	mm	mm	mm	kg
A	182	104-152	176	4 - 20	3,6
B	182	104-152	190	4 - 20	4,1
C	182	107-155	208	5 - 20	4,9
D	232	127-188	240	7 - 25	7,7
E	232	135-197	267	8 - 25	8,9
F	232	144-207	295	9 - 29	10,4
FP	262	150-214	315	10 - 32	11,5
G	262	159-224	342	12 - 35	13,9

Type	L	L1 Mini - Maxi	D	J Mini – Maxi	Masse
	mm	mm	mm	mm	kg
H	262	163-228	357	13 – 38	14,8
I	262	171-237	381	14 – 45	16,2
J	292	179-246	407	15 – 48	18,1
JR	292	187-255	434	16 – 55	21,3
K	292	194-263	455	18 – 58	22,9
L	292	198-267	467	18 - 62	23,7

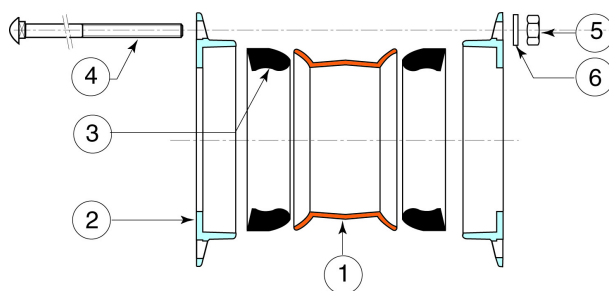
Domaine d'emploi

- La gamme ULTRALINK est conçue pour le transport et la distribution de l'eau, les réseaux de protection contre l'incendie et les réseaux d'irrigation.
- L'élastomère EPDM type LVC selon NF EN681-1 est valable pour les réseaux assainissement et d'évacuation des eaux de pluie.

Caractéristiques techniques

- **Les Manchons très large tolérance** couvrent la totalité des diamètres extérieurs des tuyaux (DE) de 49 à 348 mm, sans discontinuité. Nous avons pour chaque modèle un recouvrement sur le DE : le DE Maxi admissible du produit est supérieur au DE Mini du produit suivant : **ex** : DE Maxi **A** = 71 DE Mini **B** = 62 Recouvrement = 9 - DE Maxi **H** = 241 DE Mini **I** = 235 Recouvrement = 6.
- Déviation angulaire possible de 2 x 6 degrés entre les 2 tuyaux (voir dessin page 4).

Matériaux et revêtements



Repère	Désignation	Matériaux	Revêtements
1	Corps	FGS	Epoxy 250 microns mini
2	Contre-bride	FGS	Epoxy 250 microns mini
3	Joint	EPDM (*)	
4	Tirant	Acier classe 6.8	Dacromet
5	Ecrou	Acier classe 6	Dacromet
6	Rondelle	Acier doux	Dacromet

(*) Elastomère EPDM types WA, WC selon NF EN681-1 pour les réseaux d'eau potable, les réseaux de protection contre l'incendie, les réseaux assainissement et d'évacuation des eaux de pluie.

Marquage



Installation

- **Les Manchons très large tolérance** couvrent la totalité des diamètres extérieurs des tuyaux (DE) de 49 à 348 mm, sans discontinuité. Nous avons pour chaque modèle un recouvrement sur le DE : le DE Maxi admissible du produit est supérieur au DE Mini du produit suivant : **ex** : DE Maxi **A** = 71 DE Mini **B** = 62 Recouvrement = 9 - DE Maxi **H** = 241 DE Mini **I** = 235 Recouvrement = 6
- Possibilité d'assembler deux tuyaux de matières différentes ou de diamètres différents
- Déviation angulaire possible de 2×6 degrés = 12 degrés entre les 2 tuyaux.
- J mesuré sur l'axe.
- Déviation angulaire de 6° maxi avec J maxi pour une coupe à 90° du tuyau
- Serrage des tirants « diamétralement opposés » à un couple de serrage compris entre 60 et 70 Nm.

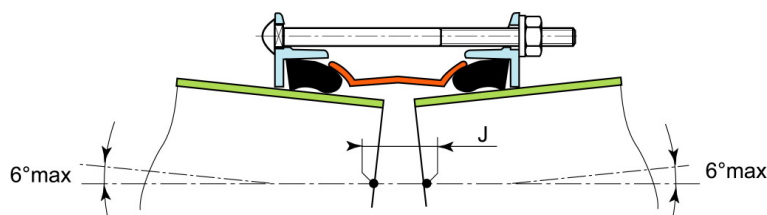


Tableau d'usage selon matière du tuyau

Type	ULTRA		Vieille fonte grise						Fonte ductile		Acier	PVC	Fibre ciment	
			Tuyaux joint au plomb		Tuyaux Express		Tuyaux Rapid							
	OD mini	OD maxi	DN	OD	DN	OD	DN	OD	DN	OD	OD	OD	DN/Classe	OD
A	49	71	40	56	40	57			40	56	51 - 54 - 57	50	40CI25	60
			50	66	50	67			50	66	60,3 - 63,5 - 70	63	50 CI10	66
B	62	84	50	66	50	67	60	81,4	50	66	63,5 - 7 - 76,1	63	50 CI10, CI25	66 - 74
			60	77	60	77			60	77	82,5	75	60 CI10-15, CI25	76 - 80
C	80	102	80	98	80	98			80	98	88,9 - 101,6	90	60 CI30	84
														80 CI10-15, CI25
D	97	127	100	118	100	118	80	102,2	100	118	101,6 - 108	110	80 CI25, CI30	100 - 104
							100	123			114,3 - 127	125	100 CI10-15, CI20-25	118 - 124
E	123	153	125	144	125	144	125	149	125	144	133 - 139,7	125	100 CI30	130
											141,3 - 152,4	140	125 CI10-15, CI20-25	145 - 149
F	151	181	150	170	150	170	150	175	150	170	159 - 168,3	160	125 CI30	161
											177,8		150 CI10, CI15, CI20	170 - 174 - 178
FP	170	200	175	196	175	196					177,8 - 193,7	200	150 CI15, CI20	174 - 178
													150 CI25, CI30	184 - 192
G	196	226	200	222	200	222	175	201	200	222	219,1	200	175 CI15, CI20-25, CI30	199 - 207 - 225
												225	200 CI10	220
H	211	241	200	222	200	222	200	227	200	222	219,1	225	175 CI30	225
													200 CI10, CI15, CI20-25	220 - 228 - 238
I	235	265									244,5	250	200 CI20-25, CI30	238 - 246
J	260	290	250	274	250	274	250	279	250	274	273		250 CI15	280
JR	285	315										315	250 CI20-25, CI30	292 - 306
K	306	336	300	326	300	326	300	331	300	326	323,9	315	300 CI10, CI15	324 - 334
L	318	348	300	326	300	326	300	331	300	326	323,9		300 CI10, CI15	324 - 334