

Robinet d'arrêt à double articulation Boule flotteur - Contre écrou

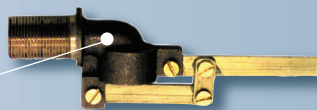
11/A
11/B
11/ACE

DESCRIPTIF DU PRODUIT

Robinet d'arrêt 11/A

Manceuvre :

- Ouverture commandée par la baisse de niveau
- Fermeture progressive associée à la remontée du plan d'eau jusqu'au niveau maxi prédéterminé



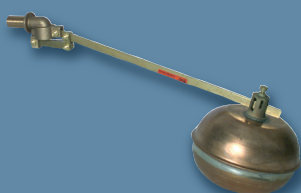
Boule flotteur pour robinet 11/A 11/B

Pour une efficacité totale, le flotteur doit être positionné en bout de levier. Flotteur sphérique en cuivre muni d'une chape de fixation avec vis de blocage en position.

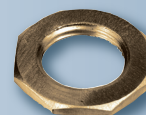


MONTAGE FINAL

- > La pression totale de fonctionnement admissible résulte de la combinaison de la double articulation et de la dimension du flotteur (cf tableau ci-dessous)
- > Installation impérative au dessus du niveau maxi pour éviter tout risque de pollution du réseau. Fixation par contre écrou ref. 11/ACE (non fourni)
- > Les mouvements du levier doivent s'effectuer dans un plan vertical



Contre écrou pour robinet 11/A 11/ACE



A retenir...

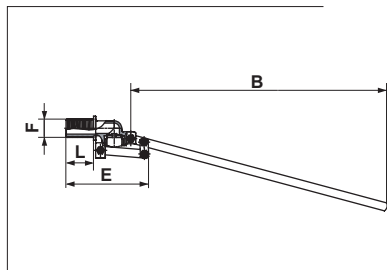
- > Assure le maintien automatique du niveau d'eau maxi dans un réservoir
- > Fermeture progressive du système

PRESSION
4
BARS



SPÉCIFICATIONS TECHNIQUES

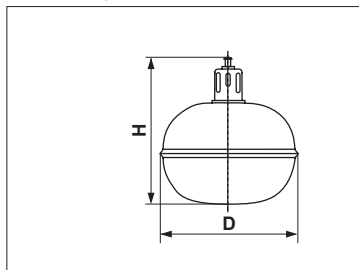
11/A - Robinet d'arrêt à double articulation



Code	DN	Filet. F (mm)	Long. B (mm)	Long. L (mm)	Long. E (mm)	Poids (Kg)
11.A15	15	1/2"	390	40	120	0,500
11.A20	20	3/4"	390	40	130	0,520
11.A26	25	1"	390	40	130	0,670
11.A33	33	1"1/4	520	43	170	1,400
11.A40	40	1"1/2	520	43	170	1,400

Corps 1/2" et 3/4"	laiton suivant NF EN 1982
Corps 1", 1"1/4 et 1"1/2	bronze suivant NF EN 1982
Leviers et visserie	laiton suivant NF EN 1216X
Clapet	caoutchouc NF EN 681-1

11/B - Boule pour robinets flotteurs d'arrêt 11/A

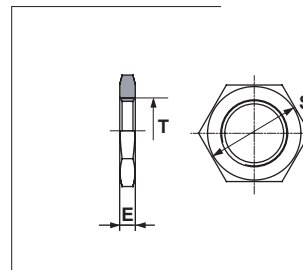


Code	Diamètre D (mm)	Hauteur H (mm)	Applicable sur robinet
11.B170CU	170	110	DN15/20
11.B200CU	210	130	DN26
11.B220CU	235	155	DN33/40
11.B260CU	265	155	*
11.B300CU	310	180	*

Boule	laiton ou cuivre
Chape	laiton suivant NF EN 1982

* Dans le cas où la boule ne peut-être positionnée en extrémité de levier

11/ACE - Contre écrou 11/A



Code	Taraud. T (pouce)	Epais. E (mm)	Six pans sur plat S (mm)	Poids (Kg)
11.ACE15	1/2"	4	23	0,120
11.ACE20	3/4"	6	34	0,040
11.ACE26	1"	8	45	0,060
11.ACE33	1"1/4	6	50	0,030
11.ACE40	1"1/2	11	60	0,010

Contre écrou	laiton décollé NF EN 1216X
--------------	----------------------------

Tous nos produits sont recyclables

