



# Clapets antipollution contrôlables

## Documentation technique

### Description

Les clapets antipollution de type EA protègent le réseau d'eau potable de contamination par des liquides pollués qui ne représentent pas un risque toxique ou microbiologique pour la santé humaine. Les clapets de non-retour contrôlables protègent les installations contre des fluides de catégorie 2.

Lors de l'installation, les clapets de non-retour contrôlables doivent être accompagnés d'un robinet d'arrêt et d'un moyen de contrôle positionnés à l'amont. Le clapet anti-pollution est composé d'un corps, d'un clapet anti-retour et, éventuellement, d'une ou deux prises de pression. Le clapet anti-retour délimite deux zones différentes : une zone amont ou d'entrée, et une zone aval ou de sortie.

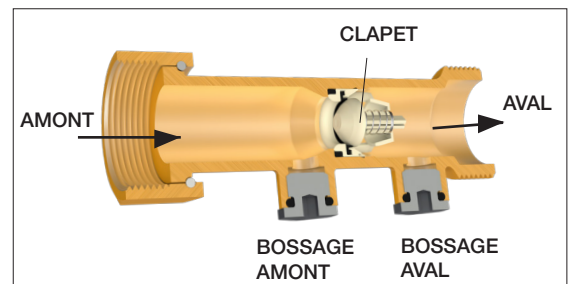


### CLAPET TYPE EA

- Une large gamme qui permet d'avoir un produit adapté à toute application en contact avec l'eau potable
- Excellente étanchéité en haute comme en basse pression
- Haute performance hydraulique
- Fonctionne dans toutes les positions
- Maintenance facile

#### Caractéristiques techniques

Température d'utilisation	Continue : -10°C à 65°C / Maxi. : 80°C (lors d'un pic accidentel pendant 1h)
Pression de fonctionnement admissible	10 bar
Fluides admis	Liquides clairs, gaz

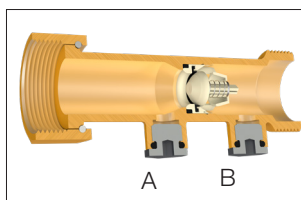


### Application

Les appareils de protection de type EA protègent le réseau d'eau potable d'un retour de fluide de catégorie 2. Ils sont installés au point de livraison, au niveau des piquages. Ils doivent être accessibles, démontables, contrôlables.

- Domestique (maison individuelle, immeuble)
- Distribution d'eau
- Compteur d'eau

### Principe de fonctionnement

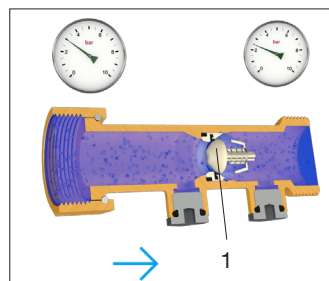


#### A. BOSSAGE AMONT :

Contrôle de l'étanchéité du clapet, prélèvement pour vérification de la qualité de l'eau distribuée.

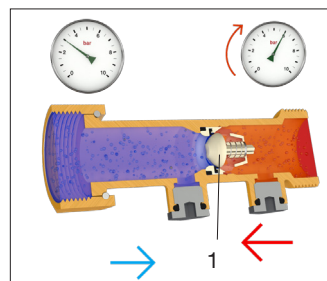
#### B. BOSSAGE AVAL :

Vidange de l'installation ; prélèvement intérieur pour contrôle de la qualité de l'eau utilisée.



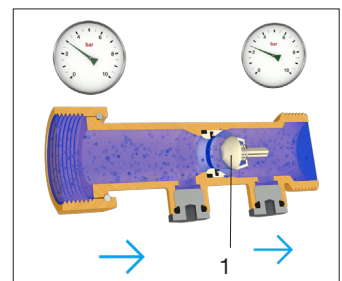
#### 1. FONCTIONNEMENT EN DÉBIT

L'obturateur (1) est sous pression ; il s'ouvre pour laisser passer le débit.



#### 2. ARRÊT DU DÉBIT PRESSION STATIQUE

Il y a arrêt du débit ; l'obturateur (1) se ferme sous l'action de son ressort.

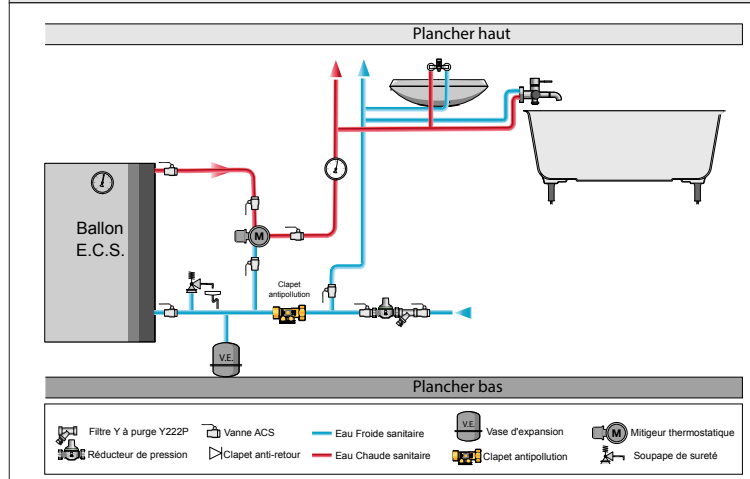


#### 3. RETOUR D'EAU (DÉPRESSION OU SURPRESSION)

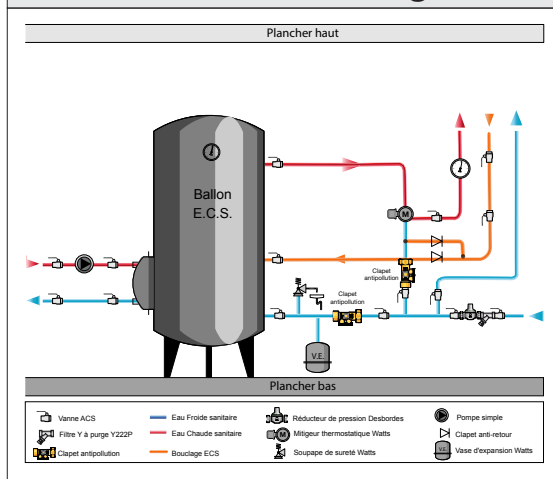
L'obturateur (1) se ferme instantanément, interdisant tout retour d'eau de l'aval vers l'amont.

## Schémas d'applications

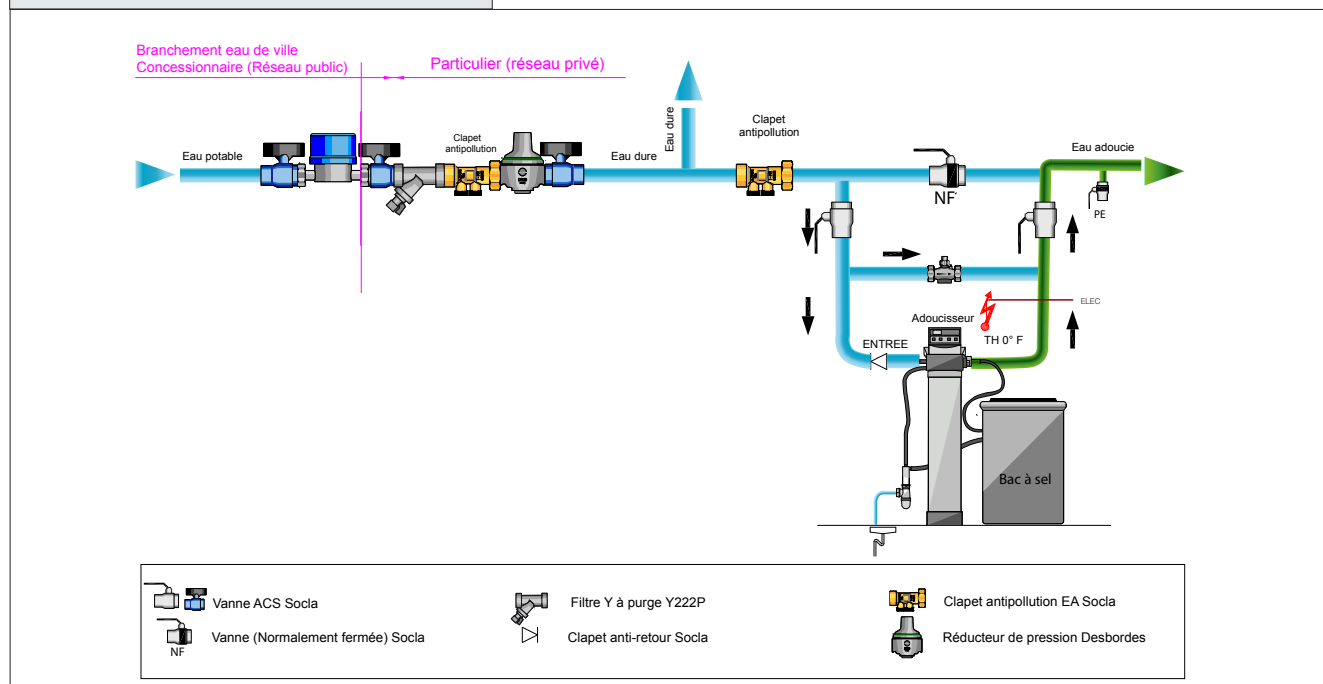
### Protection pour le mélange EFS/ECS sans bouclage ECS



### Protection pour le mélange EFS/ECS avec bouclage ECS



### Installation adoucisseur



## GAMME TYPE EA

Les clapets antipollution de la famille EA 251 sont recommandés pour le montage après le compteur d'eau.

### EA 251

Mâle/Ecrou tournant, 2 bossages percés bouchés.



C*	DN	Raccordement		Réf.
mm	mm	"	mm	
15	15	3/4	20	149B2111
20	20	1	25	149B2112
25	25	1 1/4	32	149B2113
30	32	1 1/2	40	149B2114
40	40	2	50	149B2115

### EA 251 S

Mâle/Ecrou tournant, clapet court, 2 bossages percés bouchés.



C*	DN	Raccordement		Réf.
mm	mm	"	mm	
15	15	3/4	20	149B3511

## GAMME TYPE EA

### EA 251 PU

Mâle/Ecrou tournant, 2 bossages avec purges à volant.



C*	DN	Raccordement		Réf.
mm	mm	"	mm	
15	15	3/4	20	149B1501
20	20	1	25	149B14390
25	25	1 1/4	32	149B14528
30	32	1 1/2	40	149B14495
40	40	2	50	149B14529

ACS  

### EA 251 PP

Mâle/Ecrou tournant, 2 bossages avec purges cylindriques.



C*	DN	Raccordement		Réf.
mm	mm	"	mm	
15	15	3/4	20	149B2111PP
20	20	1	25	149B2112PP
25	25	1 1/4	32	149B2113PP
30	32	1 1/2	40	149B2114PP
40	40	2	50	149B2115PP

ACS  

### EA 251 BL

Mâle/Ecrou tournant, 2 bossages bouchons en laiton.



C*	DN	Raccordement		Réf.
mm	mm	"	mm	
20	20	1	25	149B1751
25	25	1 1/4	32	149B1752
30	32	1 1/2	40	149B1753
40	40	2	50	149B1754

ACS  

### EA 251 CC

En cas de regard de petite taille : Mâle/Ecrou tournant, 4 bossages percés bouchés



C*	DN	Raccordement		Réf.
mm	mm	"	mm	
15	15	3/4	20	149B3050
20	20	1	25	149B3051

ACS  

### EA 291 NF

Femelle/Femelle - muni de 2 bossages percés bouchés.



DN	Raccordement		Réf.
mm	"	mm	
15	1/2	15	149B2220
20	3/4	20	149B2212
25	1	25	149B2222
32	1 1/4	32	149B2213
40	1 1/2	40	149B2214
50	2	50	149B2215
50	2 1/2	50	149B2216

ACS   

### EA 251 SPU

Mâle/Ecrou tournant, clapet court, 2 bossages avec purges à volant.



C*	DN	Raccordement		Réf.
mm	mm	"	mm	
15	15	3/4	20	149B3511PU

ACS  

### EA 251 SPP

Mâle/Ecrou tournant, clapet court, 2 bossages avec purges cylindriques.



C*	DN	Raccordement		Réf.
mm	mm	"	mm	
15	15	3/4	20	149B3511PP

ACS  

### EA 251 DE

Femelle/Femelle double écrou tournant, 2 bossages percés bouchés.



C*	DN	Raccordement		Réf.
mm	mm	"	mm	
15	15	3/4	20	149B3050

ACS  

### EA 221 B

Femelle/Femelle - muni de 2 bossages percés bouchés.



DN	Raccordement		Réf.
mm	"	mm	
20	3/4	20	149B2171
25	1	25	149B2172
32	1 1/4	32	149B2173
40	1 1/2	40	149B2174
50	2	50	149B2175

ACS  

### EA 271

Mâle/Mâle - muni de 2 bossages percés bouchés.



DN	Raccordement		Réf.
mm	"	mm	
15	3/4	20	149B2300
20	1	25	149B2201K
25	1 1/4	32	149B2202K
32	1 1/2	40	149B2203K
40	2	50	149B2204K
50	2 1/2	60	149B2205K

ACS   Kiwa (DN 20 à 50)

\* C = calibre compteur

## EA 453

Clapet à brides en fonte contrôlable et maintenable. Trappe de visite pour inspection et échange des pièces d'usure sans dépose de l'appareil. Sous-ensemble obturation interchangeable sans outillage.



DN	Réf
40/50	149B3831
60/65	149B3832
80	149B3833
100	149B3834
150	149B3836
200	149B3837
250	149B3838

ACS

## EA 253

Femelle/Femelle - Corps en fonte revêtu epoxy. Il est muni de 2 bossages percés bouchés.



DN Raccordement			Réf
mm	"	mm	
50	2 1/2	60	149B3810
65	3	80	149B3811

ACS

## BASIC CC

Clapet antipollution équipé d'un clapet anti-retour côté aval ; d'un robinet à boisseau sphérique intégré côté amont, et quatre prises de pression sur lesquelles une purge ou tout autre appareil peut être installé.



DN mm	R mm/"	Réf
Raccord à compression		
15	15	149B044125
20	22	149B044127
25	28	149F047926

Raccord femelle		
15	1/2	149F047922
20	3/4	149F047924
25	1	149F047927

Raccord Mâle		
15	3/4	149F047923
20	1	149F047925
25	1 1/4	149F047928

Ecrou tournant		
15	3/4	149B051272
20	1	149F048946

Raccord à sertir		
15	12	149B051395
15	22	149B051392
25	28	149B051974

Raccord Femelle		
32	1 1/4	149F047930
40	1 1/2	149F047932
50	2	149F047933

Raccord Mâle		
32	1 1/4	149F047931
40	2	149F048584

ACS

## EA 223

Mâle/Mâle - Pour distribution avec surpresseur. Peut-être utilisé sur circuits généraux et sanitaires.



DN Raccordement			Réf.
mm	"	mm	
15	1/2	15	149B2890
20	3/4	20	149B2891
25	1	25	149B2892
32	1 1/4	32	149B2893
40	1 1/2	40	149B2894
50	2	50	149B2895

ACS

## EA 223 D

Mâle/Mâle avec douilles et écrous. Pour distribution avec surpresseur. Peut-être utilisé sur circuits généraux et sanitaires.



DN Raccordement			Réf.
mm	"	mm	
15	1/2	15	149B2890D
20	3/4	20	149B2891D
25	1	25	149B2892D
32	1 1/4	32	149B2893D
40	1 1/2	40	149B2894D
50	2	50	149B2895D

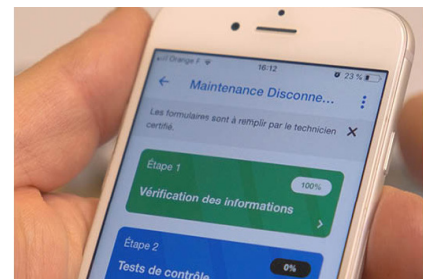
ACS

## L'application DIGISCO

L'application DIGISCO permet de planifier et simplifier la maintenance et le contrôle des clapets EA à brides. Il y a une application web pour planifier les interventions et une application mobile pour remplir les fiches de maintenance et générer des PDF. DIGISCO permet de gagner en efficacité au bureau et sur le terrain.

Disponible sur [digisco.fr](http://digisco.fr).

**DIGISCO™**  
La maintenance simplifiée



« Les descriptions et photographies contenues dans cette fiche technique produit sont fournies seulement à titre informatif et ne sont pas contractuelles. Watts Industries se réserve le droit d'apporter toute modification technique ou esthétique à ses produits sans aucun avertissement préalable. Garantie : toutes les ventes et les contrats de vente sont expressément conditionnés à l'acceptation par l'acheteur des conditions générales de vente Watts figurant sur son site web [www.wattswater.eu](http://www.wattswater.eu). Watts s'oppose ainsi à toute autre modalité, différente ou additionnelle des modalités Watts, quel que soit le support de communication de l'acheteur dans laquelle elle est contenue ainsi que sa forme, à moins d'un accord écrit spécifique signé par un dirigeant de Watts. »

**Socla**  
A WATTS Brand

Socla sas

365 rue du Lieutenant Putier • 71530 Virey-Le-Grand • France

Tél. +33 03 85 97 42 00 • Fax +33 03 85 97 42 42

[contact@wattswater.com](mailto:contact@wattswater.com) • [www.socla.com](http://www.socla.com)

ISO 9001 version 2015 / ISO 18001