

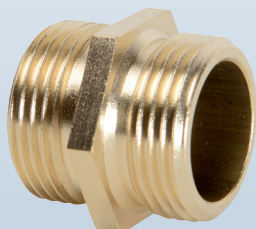
1410
1410/B

1411
1411/B

1412
1413

Éléments de raccordement

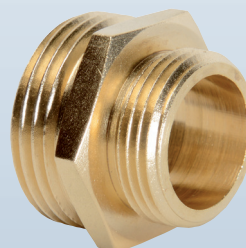
1410 | Mamelon double mâle égal



- Raccorder : deux raccords femelles entre eux un robinet et un raccord
- Transformer : un raccord ou une sortie femelle en sortie mâle

Pièce de raccordement à bouts filetés avec épaulement qui convient à tout montage de pièce de robinetterie.
Fileté du 1/4" au 2".

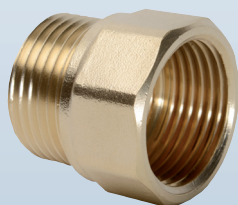
1411 | Mamelon double mâle inégal



- Raccorder : deux raccords femelles avec un côté décalé
- Transformer : un raccord décalé ou une sortie femelle en sortie mâle décalée

Pièce de raccordement à bouts filetés avec épaulement qui convient à tout montage de pièce de robinetterie avec filetage décalé.
Fileté du 1/4" au 1"1/2.

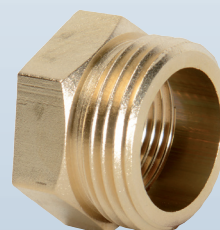
1410/B | Mamelon femelle mâle égal



- Raccorder : un raccord mâle avec un raccord femelle

Pièce de raccordement à about type mamelon taraudé et un about fileté. Il répond au montage mâle - femelle.
Fileté et taraudé du 1/4" au 2".

1411/B | Mamelon femelle mâle inégal



- Raccorder : un raccord mâle avec un raccord femelle décalée

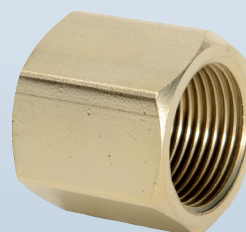
Pièce de raccordement à about type mamelon taraudé et un about fileté. Le taraudage est plus petit que le filetage.
Fileté et taraudé du 1/4" au 1"1/2.

1412 | Fourrure femelle - mâle



Pièce qui permet la transformation d'un filetage ou d'un taraudage. Elle réduit la sortie d'une pièce femelle ou augmente la sortie d'une pièce mâle.

1413 | Manchon double femelle



Pièce qui permet de raccorder deux pièces mâles égales ou inégales au pas du gaz y compris de type about fileté avec épaulement. L'étanchéité étant assurée par apport de matière comme ruban ou cordon en PTFE.

Corps

laiton NF EN 1216X / NF EN 1982

Filetage

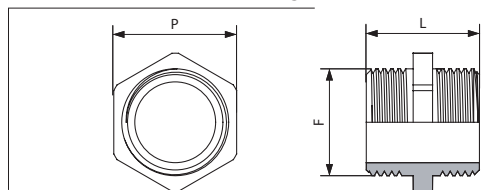
taraudé ou fileté au pas du gaz - ISO 228-1 / NF E 03-005

PRESSION
16
BARS

Test de l'enveloppe identique à NFE 29-311 - ISO 5208/PN16. Les certificats d'essai réalisés suivant les normes en vigueur sont disponibles sur simple demande.

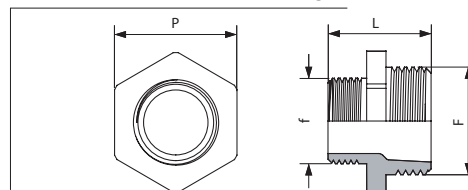
Éléments de raccordement

1410 - Mamelon double mâle égal



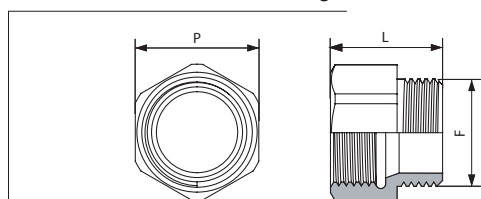
Code	F (pouce)	L* (mm)	P* (mm)	Poids (kg)
1410.08	1/4"	16	15	0,010
1410.12	3/8"	19	17	0,016
1410.15	1/2"	24	23	0,030
1410.20	3/4"	28	29	0,050
1410.26	1"	27	33	0,080
1410.33	1"1/4	36	42	0,140
1410.40	1"1/2	43	54	0,210
1410.50	2"	47	66	0,350

1411 - Mamelon double mâle inégal



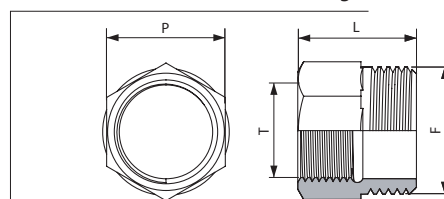
Code	f (pouce)	F (pouce)	L* (mm)	P* (mm)	Poids (kg)
1411.0812	1/4"	3/8"	18	17	0,015
1411.1215	3/8"	1/2"	21	21	0,025
1411.1520	1/2"	3/4"	24	26	0,040
1411.1526	1/2"	1"	25	34	0,08
1411.2026	3/4"	1"	29	33	0,080
1411.2033	3/4"	1"1/4	32	42	0,130
1411.2633	1"	1"1/4	34	42	0,130
1411.2640	1"	1"1/2	37	50	0,150
1411.3340	1"1/4	1"1/2	35	50	0,170
1411.4050	1"1/2	2"	45	66	0,300

1410/B - Mamelon femelle-mâle égal



Code	F (pouce)	L* (mm)	P* (mm)	Poids (kg)
1410.B08	1/4"	17	16	0,015
1410.B12	3/8"	19	19	0,020
1410.B15	1/2"	24	24	0,030
1410.B20	3/4"	24	29	0,050
1410.B26	1"	29	36	0,090
1410.B33	1"1/4	29	45	0,130
1410.B40	1"1/2	38	51	0,180
1410.B50	2"	45	64	0,370
1410.B43	40/300	47	47	0,200

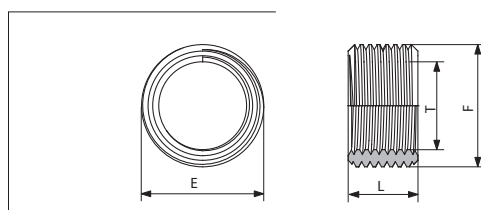
1411/B - Mamelon femelle-mâle inégal



Code	T (pouce)	F (pouce)	L* (mm)	P* (mm)	Poids (kg)
1411.B0812	1/4"	3/8"	19	17	0,020
1411.B1215	3/8"	1/2"	22	21	0,030
1411.B1520	1/2"	3/4"	21	26	0,050
1411.B1526	1/2"	1"	22	33	0,080
1411.B2026	3/4"	1"	27	33	0,090
1411.B2633	1"	1"1/4	28	42	0,130
1411.B3340	1"1/4	1"1/2	40	48	0,180
1411.B4050	1"1/2	2"	44	55	0,260

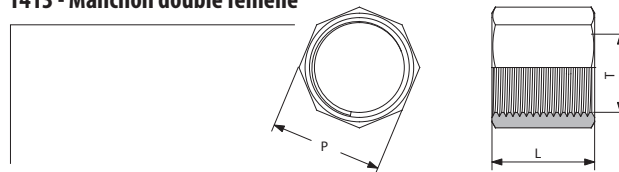
* Cotes non fonctionnelles susceptibles de variation

1412 - Fourrure femelle-mâle



Code	T (pouce)	Filetage F (pouce)	L (mm)	E (mm)	Poids (kg)
1412.1512	3/8"	1/2"	10	21	0,010
1412.2015	1/2"	3/4"	15	26	0,020

1413 - Manchon double femelle



Code	T (pouce)	L (mm)	P (mm)	Poids (kg)
1413.12	3/8"	25	23	0,050
1413.15	1/2"	26	25	0,050
1413.20	3/4"	30	32	0,080
1413.26	1"	35	38	0,110
1413.33	1"1/4	46	48	0,230
1413.40	1"1/2	50	54	0,290
1413.50	2"	60	66	0,450

Manchon inégal

Code	T (pouce)	T (pouce)	L (mm)	P (mm)	Poids (kg)
1413.2015	3/4"	1/2"	20	30	0,058
1413.2615	1"	1/2"	22	38	0,120
1413.2620	1"	3/4"	23	36	0,088
1413.3320	1"1/4	3/4"	24	45	0,163