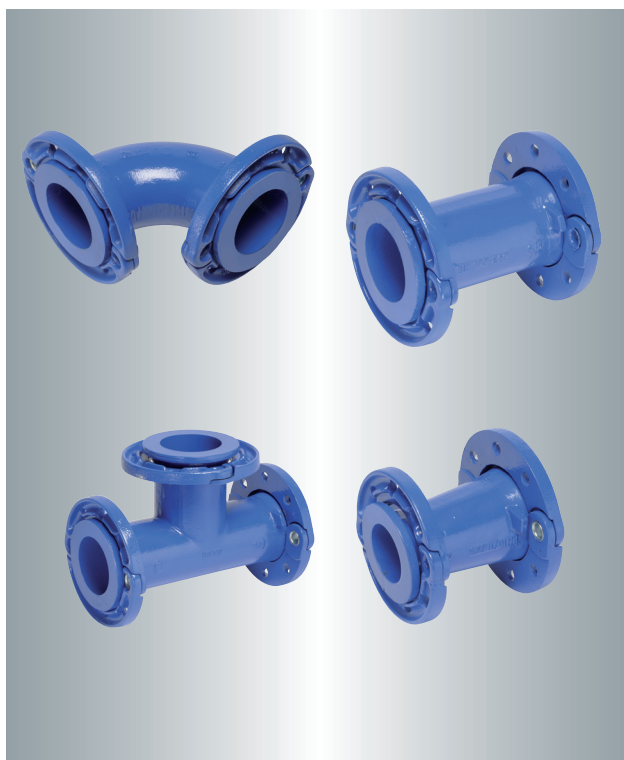




Gamme de raccords permettant une jonction bride à bride.



Descriptif

- Construction fonte ductile.
- Brides orientables facilitant la mise en œuvre.
- Protection anticorrosion par revêtement époxy poudre (excepté pour les essés de réglages : revêtement cataphorèse).
- Conformité aux normes :
 - NF EN 545 : Tuyaux, raccords et accessoires en fonte ductile pour canalisation d'eau.
 - NF EN 1092-2 : Brides et leurs assemblages.
Partie 2 : brides en fonte.
 - ISO 2531 : Tuyaux, raccords et accessoires en fonte ductile.
 - ISO 7005-2 : Brides métalliques, brides fonte.
 - ISO 7483 : Dimensions des joints à utiliser avec les brides ISO 7005.
- Attestation de conformité sanitaire.

Applications

- Transport et distribution d'eau.
- Pompage, traitement, stockage.
- Réseaux de protection incendie.
- Réseaux d'irrigation.
- Réseaux d'assainissement et d'évacuation d'eaux pluviales (type WC-NF EN 681-1).

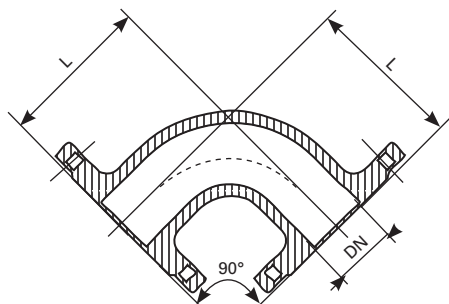
Caractéristiques

- Gamme
 - Coudes 1/4 et 1/8 : DN 60 à 300 - série C4 10.
 - Manchettes 0,25m et 0,5m : DN 60 à 300 - série C4 15.
 - Gains étanches : DN 60 à 300 - série C4 16.
 - Tés : DN 40 à 300 - série C4 20.
 - Cône : DN 40 à 300 - série C4 25.
 - Essés de réglage : DN 60/65 à 150 - série A3 10.
 - Bride standard et bride réduite voir fiche technique C4 40-35.
- PFA 16
- Perçage des brides ISO PN10 en standard, DN 60 ou DN 65 à préciser à la commande.
- ISO PN16 et PN25 sur demande.
- Températures d'utilisation : +0°C à +60°C.



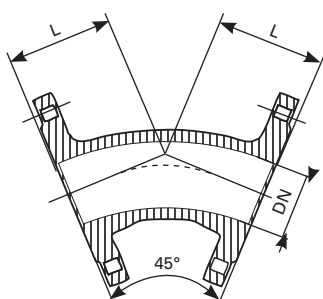
| Rep | Désignation | | Nb | Matériaux | Normes |
|-----|-------------|---------------------------------|----|------------------------|------------|
| 1 | Corps | Coude, manchette, gaine étanche | 1 | Fonte GS/EN-GJS-500-7 | NF EN 1563 |
| | | Esse | 1 | Fonte GS/EN-GJS-450-10 | NF EN 1563 |
| 2 | Bride | Coude, manchette, gaine étanche | 3 | Fonte GS/EN-GJS-500-7 | NF EN 1563 |
| | | Esse | 2 | Fonte GS/EN-GJS-450-10 | NF EN 1563 |

Coudes 1/4 (90°) - Série C4 10



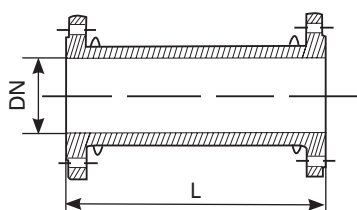
| DN | L mm | Poids Kg |
|-----|---------|-------------|
| 40 | 140 | 5 |
| 60 | 150 | 7,5 |
| 80 | 165 | 10,5 |
| 100 | 180 | 13,4 |
| 125 | 200 | 18,6 |
| 150 | 220 | 24,7 |
| 200 | 260 | 38,8 |
| 250 | 350 | 54 |
| 300 | 400 | 77 |
| 350 | 450 | 115 |
| 400 | 500 | 136 |
| 500 | 550 | 211 |

Coudes 1/8 (45°) - Série C4 10



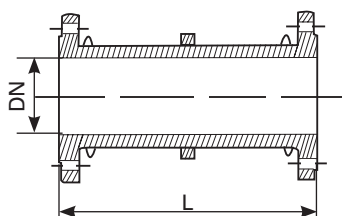
| DN | L mm | Poids Kg |
|-----|---------|-------------|
| 60 | 160 | 7,5 |
| 80 | 130 | 9 |
| 100 | 140 | 12,4 |
| 125 | 150 | 16,9 |
| 150 | 160 | 23 |
| 200 | 180 | 28 |
| 250 | 350 | 48 |
| 300 | 400 | 62 |
| 350 | 298 | 89 |
| 400 | 324 | 105 |
| 500 | 375 | 183 |

Manchettes - Série C4 15



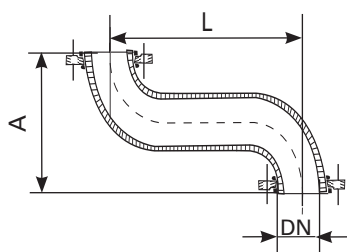
| DN | L mm | Poids Kg | L mm | Poids Kg |
|-----|---------|-------------|---------|-------------|
| 40 | 0,25 | 5 | 0,5 | 7 |
| 60 | 0,25 | 7,5 | 0,5 | 10,5 |
| 80 | 0,25 | 10,2 | 0,5 | 12 |
| 100 | 0,25 | 12,7 | 0,5 | 16,9 |
| 125 | 0,25 | 16 | 0,5 | 22 |
| 150 | 0,25 | 18 | 0,5 | 24,5 |
| 200 | 0,25 | 25 | 0,5 | 43,6 |
| 250 | 0,25 | 36 | 0,5 | 54 |
| 300 | 0,25 | 42,6 | 0,5 | 68,2 |
| 350 | - | - | 0,5 | 80 |
| 400 | - | - | 0,5 | 111 |
| 500 | - | - | 0,5 | 150 |

Gaine étanche - Série C4 16



| DN | L mm | Poids Kg |
|-----|---------|-------------|
| 60 | 600 | 11,5 |
| 80 | 600 | 15 |
| 100 | 600 | 22 |
| 125 | 600 | 28,5 |
| 150 | 600 | 32,5 |
| 200 | 600 | 52 |
| 250 | 600 | 75 |
| 300 | 600 | 90 |
| 350 | 700 | 122 |
| 400 | 900 | 153 |
| 500 | 1000 | 255 |

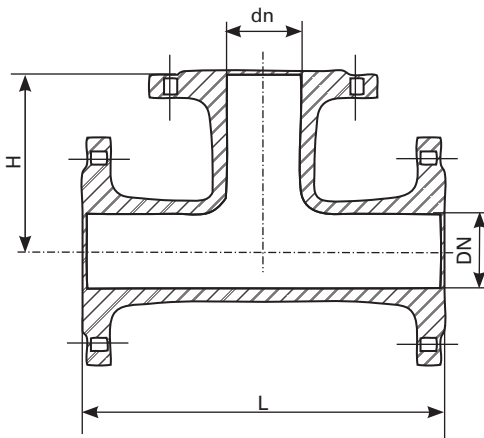
Esses de réglage - Série A3 10



| DN | L mm | A mm | Poids Kg |
|-------|---------|---------|-------------|
| 60/65 | 500 | 240 | 11 |
| 80 | 500 | 280 | 14,5 |
| 100 | 500 | 280 | 18 |
| 150 | 500 | 320 | 33 |

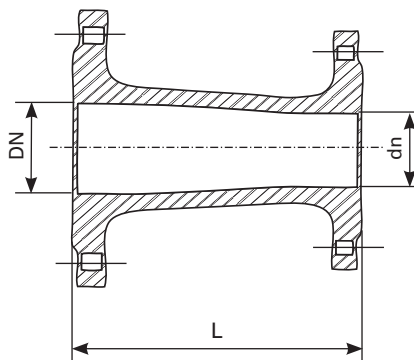
| Rep | Désignation | Nb | Matériaux | Normes |
|-----|-----------------|----|-----------------------|------------|
| 1 | Corps Té - Cone | 1 | Fonte GS/EN-GJS-500-7 | NF EN 1563 |
| 2 | Bride Té - Cone | 3 | Fonte GS/EN-GJS-500-7 | NF EN 1563 |

Tés - Série C4 20



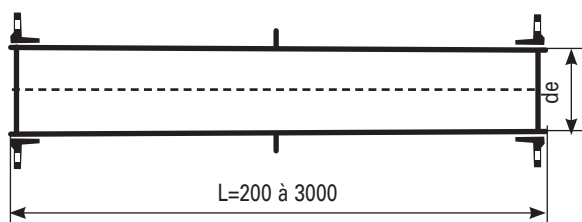
| DN | dn | L mm | H mm | Poids Kg |
|-----|-----|---------|---------|-------------|
| 40 | 40 | 280 | 140 | 8 |
| 60 | 40 | 320 | 150 | 10,5 |
| 60 | 60 | 320 | 160 | 11 |
| 80 | 40 | 330 | 155 | 13,2 |
| 80 | 60 | 330 | 160 | 13,8 |
| 80 | 80 | 330 | 165 | 15 |
| 100 | 40 | 360 | 165 | 16,5 |
| 100 | 60 | 360 | 170 | 17 |
| 100 | 80 | 360 | 175 | 18 |
| 100 | 100 | 360 | 180 | 20,3 |
| 125 | 60 | 400 | 185 | 22 |
| 125 | 80 | 400 | 190 | 23 |
| 125 | 100 | 400 | 195 | 24,5 |
| 125 | 125 | 400 | 200 | 26 |
| 150 | 60 | 440 | 200 | 27 |
| 150 | 80 | 440 | 205 | 28 |
| 150 | 100 | 440 | 210 | 29 |
| 150 | 150 | 440 | 220 | 33 |
| 200 | 60 | 520 | 230 | 42 |
| 200 | 80 | 520 | 235 | 43,5 |
| 200 | 100 | 520 | 240 | 44,5 |
| 200 | 150 | 520 | 250 | 47,5 |
| 200 | 200 | 520 | 260 | 54 |
| 250 | 60 | 700 | 255 | 58 |
| 250 | 80 | 700 | 265 | 59 |
| 250 | 100 | 700 | 275 | 60 |
| 250 | 150 | 700 | 300 | 65 |
| 250 | 200 | 700 | 325 | 71 |
| 250 | 250 | 700 | 350 | 79 |
| 300 | 60 | 800 | 280 | 82 |
| 300 | 80 | 800 | 290 | 83 |
| 300 | 100 | 800 | 300 | 86 |
| 300 | 150 | 800 | 325 | 89 |
| 300 | 200 | 800 | 350 | 90 |
| 300 | 250 | 800 | 375 | 97 |
| 300 | 300 | 800 | 400 | 106 |
| 400 | 100 | 900 | 350 | 152 |
| 400 | 200 | 900 | 350 | 160 |
| 400 | 300 | 900 | 450 | 180 |
| 400 | 400 | 900 | 450 | 200 |
| 500 | 200 | 1000 | 425 | 261 |
| 500 | 300 | 1000 | 500 | 275 |
| 500 | 400 | 1000 | 500 | 286 |
| 500 | 500 | 1000 | 500 | 310 |

Cônes à brides - Série C4 25

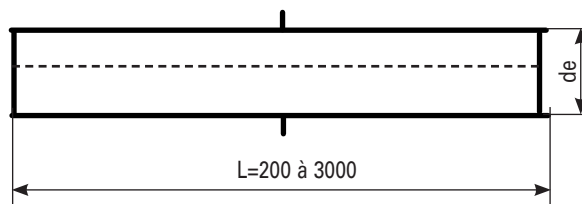


| DN | dn | L mm | Poids Kg |
|-----|-----|---------|-------------|
| 60 | 40 | 200 | 5,2 |
| 80 | 40 | 200 | 6,5 |
| 80 | 60 | 200 | 7,3 |
| 100 | 40 | 200 | 7,5 |
| 100 | 60 | 200 | 7,8 |
| 100 | 80 | 200 | 9,3 |
| 125 | 40 | 200 | 9,5 |
| 125 | 60 | 200 | 10,3 |
| 125 | 80 | 200 | 10,8 |
| 125 | 100 | 200 | 12,4 |
| 150 | 60 | 200 | 12 |
| 150 | 80 | 200 | 12,5 |
| 150 | 100 | 200 | 13,2 |
| 150 | 125 | 200 | 15 |
| 200 | 100 | 300 | 19,3 |
| 200 | 150 | 300 | 22 |
| 250 | 60 | 300 | 23 |
| 250 | 150 | 300 | 28 |
| 250 | 200 | 300 | 32 |
| 300 | 150 | 300 | 35 |
| 300 | 200 | 300 | 39 |
| 400 | 150 | 300 | 52 |
| 400 | 200 | 300 | 55 |
| 400 | 300 | 300 | 64 |
| 500 | 200 | 400 | 93 |
| 500 | 300 | 400 | 103 |

Confection sur demande de manchettes à brides fixes PN10, PN 16, DN 80 à 300



Manchette bride/bride
avec ou sans bride d'ancrage



Bout Uni avec ou sans bride d'ancrage

Revêtement époxy poudre 250 microns RAL 5015 intérieur/extérieur ou bitume extérieur et ciment intérieur, selon DIN EN 197,1.
Position de la bride d'ancrage au milieu ou à préciser.

Accessoires

Joints - Série C4 50

A oreilles de centrage pour bride
DN 40 à 1000 ISO PN10, 16
PFA 10/16 EDPM alimentaire.

Sans oreilles de centrage - Ame métallique
DN 65 à 1000
PFA 25 NBR.

Boulons - Série C4 55

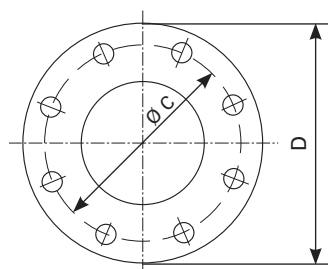
Types :
M10-40 - M12-50 - M16-70 - M16-80 - M20-80 - M20-90 - M24-100
A tête hexagonale.
Equipés d'un écrou et d'une rondelle livrés en boîte.
Acier Classe 6-8 selon DIN 931 et 933.
Boulon-écrou revêtus Dacromet® 500 Gr B, avec rondelle.



Gabarits de perçage des brides standard

Normalisés conformes à :

- NF A 48-840, NF EN 1092-2,
- ISO 2531, ISO 7005/2



Trous hors axes

| Gabarit DN | ISO PN 10 | | | | | ISO PN 16 | | | | | ISO PN 25 | | | | |
|---------------|-----------|------|---------|----|----------------|-----------|------|---------|----|----------------|-----------|------|---------|----|--------|
| | Boulons | | Boulons | | Trou | Boulons | | Boulons | | Trou | Boulons | | Boulons | | Trou |
| | D | C | Nbre | Ø | | D | C | Nbre | Ø | | D | C | Nbre | Ø | |
| 40 | | | | | | | | | | | 150 | 110 | 4 | 16 | 70 19 |
| 50 | | | | | Voir ISO PN 25 | | | | | Voir ISO PN 25 | 165 | 125 | 4 | 16 | 70 19 |
| (60)* | | | | | | 175 | 135 | 4 | 16 | 70 19 | 175 | 135 | 8 | 16 | 70 19 |
| 65 | | | | | | 185 | 145 | 4 | 16 | 70 19 | 185 | 145 | 8 | 16 | 70 19 |
| 80** | | | | | | 200 | 160 | 8 | 16 | 70 19 | 200 | 160 | 8 | 16 | 70 19 |
| 100 | | | | | Voir ISO PN 16 | 220 | 180 | 8 | 16 | 70 19 | 235 | 190 | 8 | 20 | 80 23 |
| 125 | | | | | | 250 | 210 | 8 | 16 | 70 19 | 270 | 220 | 8 | 24 | 100 28 |
| 150 | | | | | | 285 | 240 | 8 | 20 | 80 23 | 300 | 250 | 8 | 24 | 100 28 |
| (175)* | | | | | | 315 | 270 | 8 | 20 | 80 23 | 330 | 280 | 12 | 24 | 100 28 |
| 200 | 340 | 295 | 8 | 20 | 80 23 | 340 | 295 | 12 | 20 | 80 23 | 360 | 310 | 12 | 24 | 100 28 |
| 250*** | 395 | 350 | 12 | 20 | 80 23 | 405 | 355 | 12 | 24 | 100 28 | 425 | 370 | 12 | 27 | 110 31 |
| 300*** | 445 | 400 | 12 | 20 | 80 23 | 460 | 410 | 12 | 24 | 100 28 | 485 | 430 | 16 | 27 | 110 31 |
| 350 | 505 | 460 | 16 | 20 | 80 23 | 520 | 470 | 16 | 24 | 100 28 | 555 | 490 | 16 | 30 | 130 34 |
| 400 | 565 | 515 | 16 | 24 | 100 28 | 580 | 525 | 16 | 27 | 110 31 | 620 | 550 | 16 | 33 | 140 37 |
| 450 | 615 | 565 | 20 | 24 | 100 28 | 640 | 585 | 20 | 27 | 110 31 | 670 | 600 | 20 | 33 | 140 37 |
| 500 | 670 | 620 | 20 | 24 | 100 28 | 715 | 650 | 20 | 30 | 130 34 | 730 | 660 | 20 | 33 | 140 37 |
| 600 | 780 | 725 | 20 | 27 | 110 31 | 840 | 770 | 20 | 33 | 140 37 | 845 | 770 | 20 | 36 | 140 40 |
| 700 | 895 | 840 | 24 | 27 | 31 | 910 | 840 | 24 | 33 | 37 | 960 | 875 | 24 | 39 | 43 |
| 800 | 1015 | 950 | 24 | 30 | 34 | 1025 | 950 | 24 | 36 | 40 | 1085 | 990 | 24 | 45 | 49 |
| 900 | 1115 | 1050 | 28 | 30 | 34 | 1125 | 1050 | 28 | 36 | 40 | 1185 | 1090 | 28 | 45 | 49 |
| 1000 | 1230 | 1160 | 28 | 33 | 37 | 1255 | 1170 | 28 | 39 | 43 | 1320 | 1210 | 28 | 52 | 57 |
| 1200 | 1455 | 1380 | 32 | 36 | 40 | 1485 | 1390 | 32 | 45 | 49 | 1530 | 1420 | 32 | 52 | 57 |

* Pour mémoire - conforme aux anciennes normes.

** Le perçage à 4 trous est maintenu à titre transitoire.

*** Pour les brides en fonte GS la cote D est la même pour les ISO PN 10 et ISO PN 16 :
400 pour DN 250, 455 pour DN 300.

NB : La longueur des boulons n'est pas adaptée aux brides spéciales type Major, brides à collet pour PE, etc.