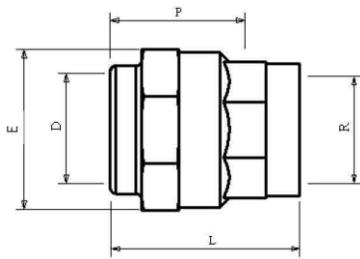


RACCORDS LAITON FEMELLE TYPE 315/316



Réf	Type/D	R pouce	L mm	E mm	P mm
661254	316-25	3/4	45	39	29
661325	316-32	1"	51	48	33
661406	316-40	1 1/4	70	48	50
661507	316-50	1 1/2	72	59	53
661608	316-63	2"	88	76	70
<b>Augmenté</b>					
661639L	315-25	1"	46	39	29
661640L	315-32	1 1/4	52	48	33
661641L	315-40	1 1/2	69	48	50
661642L	315-50	2"	72	59	53

**Type 315-316**

Raccords femelles avec plan de joint et taraudage court.



**Qualité de laiton** : Laiton matricé résistant à la corrosion CW625N Laiton non dézincifiable (CR) Référence commerciale Isiflo RA455

**Quantité de matière** : Epaisseur des parois du raccord étudiée à chaque diamètre pour une résistance aux sollicitations de l'utilisateur. Pas de torsion, pas de fissure

**Composants** : Système automatique de maintien des composants dans le raccord en cas de démontage de l'écrou. Impossible de remonter les composants à l'envers.

**Écrou de serrage** : La hauteur de l'écrou permet au tube de rester dans l'axe. Facilité pour la prise de clé et épaulement de l'écrou à partir du diamètre 40mm

**Joint torique** : La section et la dureté du joint sont étudiées pour chaque diamètre de raccord. La gorge de retenue du joint l'empêche de vriller à l'introduction du tube

**Étanchéité** : Grande longueur de pénétration du tube après le passage du joint en cas de coupe non droite du tube.

**Résistance à l'arrachement** : Bague de crampage de forme cônica avec crans autobutés pour résister à l'arrachement selon DIN 8076. Relief des crans étudié pour ne pas blesser le tube au serrage de l'écrou. La cônica facilite le serrage.

**Résistance à la Pression** : Le raccord est conçu pour une résistance à la pression selon DIN 8076. La pression nominale est PN16 et même au-delà. Le tube éclate avant le raccord.

**Serrage de l'écrou** : Le serrage est terminé lorsque l'écrou touche le corps du raccord.

SYSTEME UNIQUE de serrage visuel : c'est la butée mécanique

**Filetages Taraudages** : Grandes longueurs et profondeurs du vissage : surfaces étanchées importantes Les filetages sont cônica pour un serrage sûr et progressif. Les parties mâles sont striées pour une meilleure accroche de la bande téflonnée.

**Modularité** : Possibilité de changement de diamètres et de filetages/taraudages avec notre gamme modulaire. Pas d'ajout d'auxiliaire d'étanchéité, le montage se fait sur le joint torique

**Marquage** : Tous nos raccords sont marqués de manière indélébile, du nom, diamètre, qualité de laiton, norme

**Identification** : Chaque raccord est identifié par un sticker portant ses caractéristiques

**Agréments Garantie**

Norme Technique DIN 8076 délivrée par la DVGW

Norme Qualitative ISO 9001 Norme Environnementale ISO 14001

ACS, Garantie ISIFLO sur les vices de fabrication