

35
2035/D

SECUO STOP et clé pour concept SECUO

Concept de verrouillage universel pour robinetterie de compteur SPHERUO - DN15 et 20

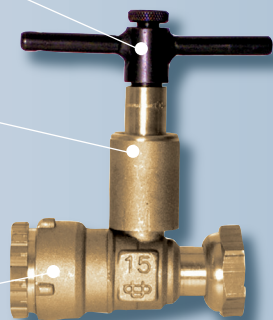
DESCRIPTIF DU PRODUIT

Clé de manœuvre spécifique

Dispositif de condamnation momentanée de la manœuvre

⊕ Produit

S'installe sur tous les robinets SPHERUO équipés de manette standard



Outil idéal des gestionnaires de réseaux, il permet d'interdire toute possibilité d'ouverture ou de fermeture sur des robinets déjà installés :

- Condamner l'alimentation d'eau en cas de changement d'abonné.
- Forcer l'alimentation permanente pour interdire toute dépose du compteur sans risque d'inondation
- Rendre l'accessibilité de la manœuvre à l'utilisateur après clôtures de ces opérations.

MISE EN ŒUVRE

Processus de mise en place simplifié en 3 opérations :

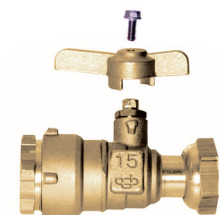
1

Vérification de la position de l'obturateur à verrouiller



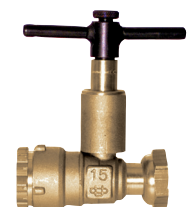
2

Dépose de la manette standard après desserrage de la vis



3

Pose et vissage du concept de verrouillage SECUO-STOP avec clé spécifique



Vérifier préalablement la correspondance des méplats mâle et femelle.

Processus de remise en service avec configuration conforme à l'origine en 2 opérations :

- Dévissage et dépose du verrou SECUO-STOP avec clé SECUO
- Repose de la manette d'origine et serrage de la vis

2035/D Clé pour concept SECUO

La clé SECUO code 2035.DV15C est commune à l'utilisation des concepts de verrouillage permanent type SECUO (DV)



1 SEULE CLÉ DÉLIVRÉE PAR GESTIONNAIRE

Conditionnement individuel sous sachet plastique Dispositif livré sans clé



A retenir...

- > Concept SECUO STOP pouvant s'adapter sur tous les robinets de compteur SPHERUO
- > Compatibilité des matériaux n'altérant pas la potabilité de l'eau
- > DN15 et 20

ROBINETTERIE
100%
LAITON

CONCEPT
UNIVERSEL
ROBINET
SPHERUO

1 SEULE
CLÉ PAR
GESTIONNAIRE
x1

100% RECYCLABLE

FABRIQUÉ
EN
FRANCE

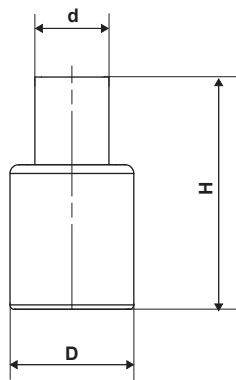
SECUO STOP et clé pour concept SECUO

Concept de verrouillage universel pour robinetterie de compteur SPHERUO - DN15 et 20

35
2035/D

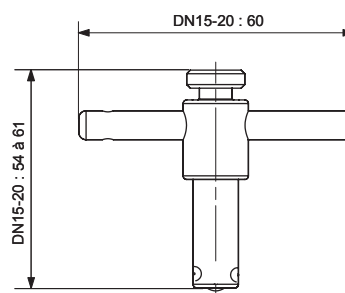
SPÉCIFICATIONS TECHNIQUES

35 - SECUO STOP



Code	Ø D (mm)	Ø d (mm)	H (mm)	Poids (kg)
35.15	28	17	56	0,135

2035/D - Clé pour concept SECUO



Code	DN
2035.DV15C	15-20
2035.DV40C	25-30-40

Corps et composants	laiton NF EN 12164
Visserie	acier inoxydable classe A2 (304)

Tous nos produits sont recyclables



> Retrouvez cette fiche technique sur :
huot.fr



A consulter sur notre site :

- > Notre actualité
- > Le réseau d'eau potable en 3D
- > Nos distributeurs
- > Nos fiches techniques en PDF

POUR APPROFONDIR

COMPLEMENT DE GAMME

Vous pouvez compléter vos montages avec une large gamme de pièces de robinetterie HUOT :

- . Clapet de non retour
- . Support de compteur
- . Regard de compteur



Support de compteur



1956 : Clapet de non retour court (58 mm)

▶ Voir p.137