

TEC LINTEAU C€

Technibloc® Linteau 20x25x50

Blocs béton calibrés

Hauteur 25 cm



Description

Bloc béton linteau calibré Technibloc® 20x25x50 (TEC25LINTEAU).

Coffrage perdu pour une meilleure homogénéité d'aspect et de structure de façade.

Références Produits

	Code GGI	EAN 13
Technibloc Linteau 20x25x50	TEC25LINTEAU	3700591811159

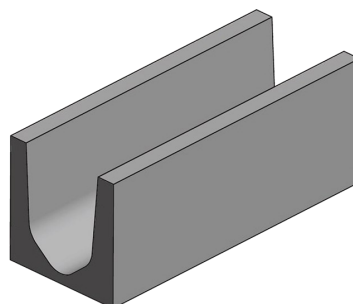
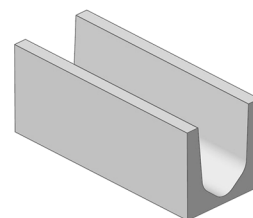


Tableau technique

Caractéristiques générales	
Libellé	Technibloc® Linteau 20x25x50
Fabrication	Béton vibro-compressé
Matières premières	Granulats exclusivement naturels, ciment gris CEM-1 52,5 (N ou R), eau
DoP (Déclaration Performance)	Disponible sur demande
Dimensions (L x l x h) <i>Coordination modulaire</i> <i>Fabrication</i> <i>Tolérance dimensionnelle</i>	500 x 200 x 250 mm 500 x 200 x 248 mm D1
Poids unitaire moyen	21.5 kg environ



Conditionnement et palettisation	
Dimensions palette	105 x 105 x 139 cm
Poids palette moyen	1105 kg environ
Unités par palette	50 (5 rangs de 10 blocs)
Matières	Palette bois
Marquage produit	Marquage CE sur environ 5% des produits*



Palette de blocs TEC25LINTEAU

Stockage et manutention	
Gerbage	Superposition de 3 palettes (1+1+1)**
Manutention	Utilisation d'engins de levage adaptés aux poids et type de palette

* Le processus de marquage ne permet de marquer qu'une partie des produits.

**Sur sol plat, prévu pour la charge (gerbage interdit sur chantier ou sol non adapté).

Informations complémentaires

Se reporter aux documents officiels du Cérib (www.cerib.com) pour les performances de **tenue au feu** et **acoustique** des maçonneries de blocs en béton, ainsi que pour les documents de certification.



Visitez notre site Internet pour voir l'ensemble de nos produits d'aménagement extérieur et de gros œuvre : www.ggi-produits-beton.com.



La société GGI se réserve le droit de modifier sans préavis les caractéristiques et le conditionnement des produits décrits sur la présente feuille.