



Boîte à crépine accessible par le dessus.



Descriptif

- Tamis renforcé sur une tôle en inox.
- Corps en fonte ductile.
- Revêtement anticorrosion par époxy poudre.
- Purgeur d'air manuel.
- Bouchon de vidange 2" 1/2 sur le corps.
- Accès facile par le dessus.
- Kit purge en option permettant un nettoyage sans interruption de la distribution.

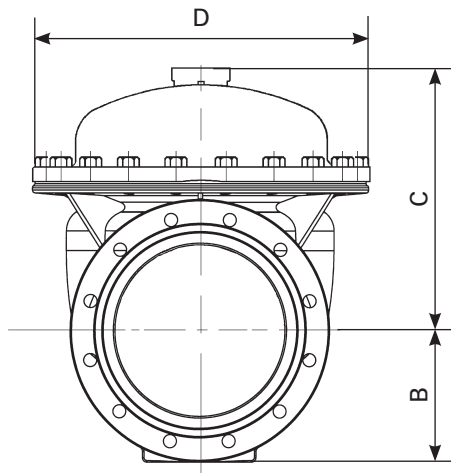
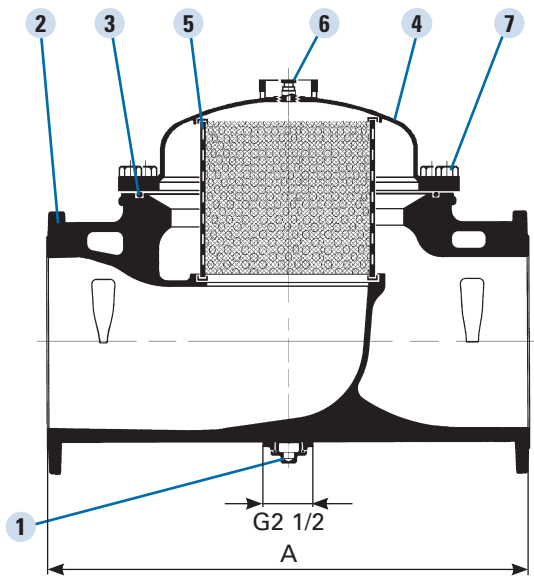
Applications

- Protection des appareils de régulation et de réseau pour :
 - distribution d'eau,
 - irrigation.

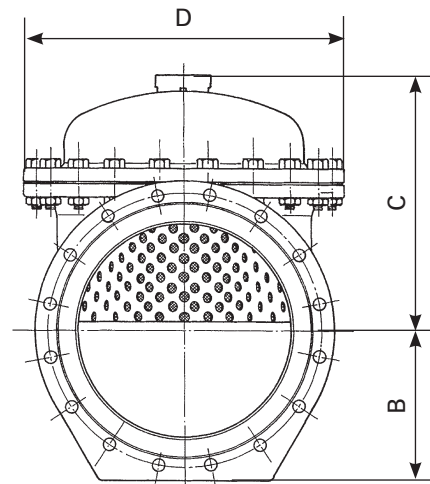
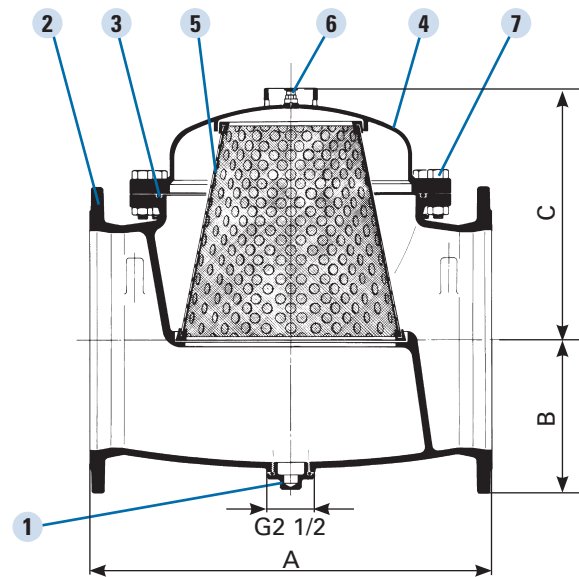
Caractéristiques

- Gamme : DN 300 à 600.
- PFA 25.
- Température d'utilisation : +5°C à +70°C.
- Perçage des brides ISO PN 10, 16 ou 25.
- Maille : 2 mm
- Pression différentielle maximale : 5 bar

DN 300 à 350



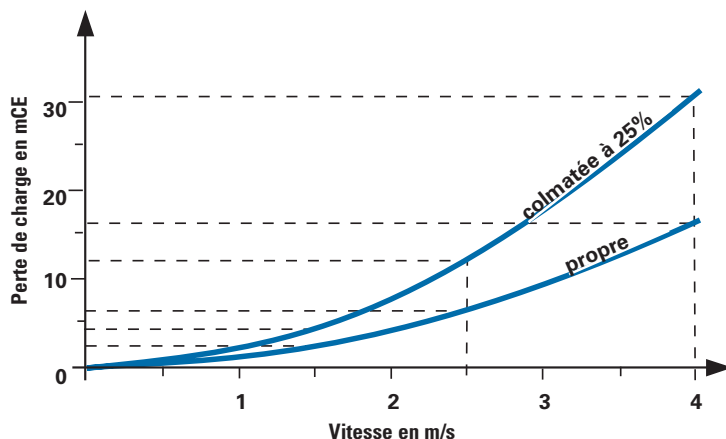
DN 400 à 600



Rep	Désignation	Nb	Matériaux	Normes
1	Bouchon de purge	1	Laiton/CuZn39Pb2	NF EN 12164
2	Corps	1	Fonte GS/EN-GJS-450-10	NF EN 1563
3	Joint torique	1	EPDM	
4	Chapeau	1		
	DN 300 - 350		Fonte GS/EN-GJS-450-10	NF EN 1563
	DN 400 - 600		Acier S235 JR	NF EN 10025
5	Crépine Maille + tôle	1	Inox/X2CrNiMo 17-12-2	NF EN 10088
6	Purgeur d'air	1	Laiton nickelé + POM	
7	Boulonnerie	1	Acier galvanisé	NF EN ISO 898

DN	A	B	C	D	Poids
	mm	mm	mm	mm	kg
300	850	242	420	600	183
350	980	278	420	600	213
400	750	282	466	600	250
500	870	335	540	670	384
600	1000	390	683	780	529

Caractéristiques hydrauliques



Option



Kit de purge composé des raccords nécessaires et d'un robinet-vanne à opercule DN 50.