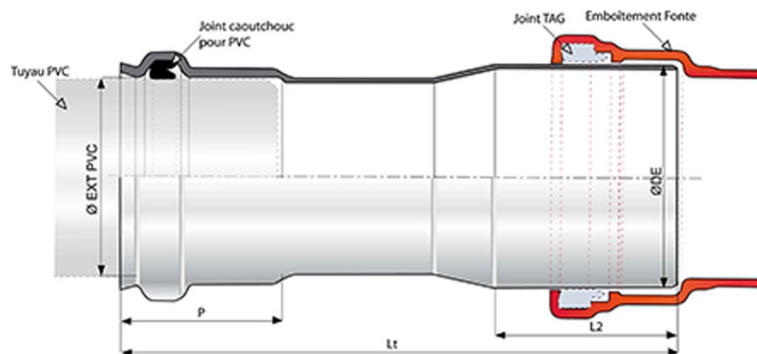


Embout en PVC pour liaison Plastique/Fonte



Ø DE PVC	Ø DE fonte	Ø DE	P	L2	Lt	Masse	Référence
<i>mm</i>	<i>mm</i>	<i>mm</i>	<i>mm</i>	<i>mm</i>	<i>mm</i>	<i>kg</i>	
125	142.5 mini – 145.5 maxi	144.7	108	120	364	0.650	TXB12NE0G
160	168.4 mini – 171.5 maxi	169.7	114	160	370	1.100	TXM16NE0J

* Les embouts sont livrés avec une bague de joint

Domaine d'emploi :

- Système : séparatif
 - Type de fonctionnement : gravitaire
 - Type d'effluent : eaux usées
 - Pose tous terrains
 - Parfaitement étanche et imperméable
 - Pour des effluents entre pH1 et pH13
-
- Ces embouts sont utilisés pour le raccordement des raccords à emboîtement BIOGAN (et INTEGRAL) avec des canalisations plastique

Principales caractéristiques :

- Corps : PVC
- Bague de joint IM : nitrile
- Raccords et joints sont livrés en sac polyéthylène opaque brun-rouge
- EN 598
- Conservation du fil d'eau par une géométrie adaptée
- Déclaration des performances DoP-BIOGAN002FR
- Conçu selon le respect des textes réglementaires :
 - NF EN 476 : prescriptions générales pour les composants utilisés dans les réseaux
 - NF EN 752 : conception des projets d'assainissement

- NF EN 1610 : réception des ouvrages
- CCTG Fascicule 70 (ouvrage d'assainissement)

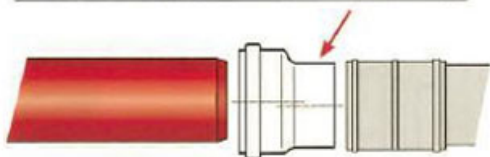
LIAISONS

MISE EN ŒUVRE

LIAISON AVEC LES CANALISATIONS EN PLASTIQUE

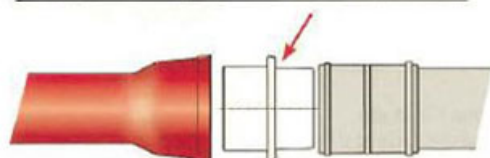
Avec la pièce de liaison excentrée en PVC EU.

DN du tuyau Fonte	∅ extérieur Fonte	∅ extérieur PVC	Réf.
150	170	160	TJM16NDOJ
200	222	200	TJB20NDOK
250	274	315	TJM31NDOL
300	326	315	TJM31NDOM



Avec la pièce de liaison concentrique en Fonte UU.

DN du tuyau Fonte	∅ extérieur Fonte	∅ extérieur PVC	Réf.
150	170	160	TUB15NBOX
200	222	200	TUB20NBOK



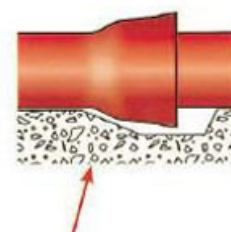
Les tuyaux TAG 32, moins sensibles au compactage latéral que les tuyaux flexibles, autorisent des largeurs de tranchée optimisées. La norme européenne NF EN 1610 peut être prise en compte. NB : Le Fascicule 70, fait apparaître des surlargeurs pour un meilleur compactage.

1 La tranchée doit au minimum avoir une largeur utile de :

Profondeur de la tranchée	NF EN 1610	Fascicule 70
< 1,3 m	0,8 m	0,9 m
1,3 à 2,5 m	0,9 m	1,4 m
2,5 à 3,5 m	1 m	1,7 m



2 Le tuyau est posé :
- soit sur un lit de pose d'épaisseur 10 cm environ en matériau rapporté,
- soit directement sur le fond de la tranchée, si le sol en place est constitué de matériau granulaire fin et homogène.



Dans tous les cas, des niches sont à prévoir pour les emboîtures.

En cas de faible pente, la rigidité longitudinale et la longueur des tuyaux TAG32 facilitent le réglage du fil d'eau.