

Pièces de raccordement à emboîtement Séries C5 10 à 26

Gamme de coudes, tés et brides à emboîtement permettant le raccordement de canalisations PVC ou d'une bride.



Descriptif

- Construction fonte ductile.
- Protection contre la corrosion : revêtement époxy poudre.
- Conformité aux normes :
 - NF EN 12842 : Raccords en fonte ductile pour systèmes de canalisations en PVC-U.
 - NF EN 1092-2 : Brides et leurs assemblages. Partie 2 : Brides en fonte.
 - ISO 2531 : Tuyaux, raccords et accessoires en fonte ductile.
 - ISO 7005-2 : Brides métalliques, brides fonte.
- Attestation de conformité sanitaire.
- Remarque : ces raccords n'évitent pas le déboîtement des tubes qui doivent être ancrés par d'autres moyens (collier d'ancrage "LF" : voir fiche technique C5 28).

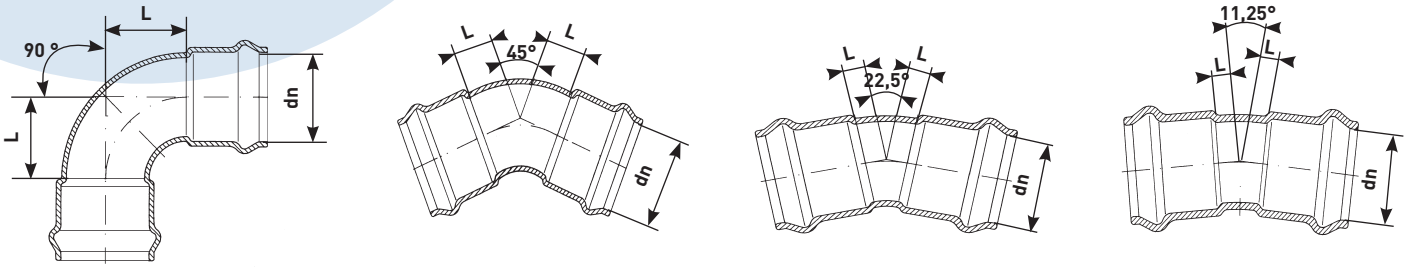
Caractéristiques

- Gamme : DN 50 à 400.
 - Coudes - Série C5 10.
 - Tés - Séries C5 15 et C5 16.
 - Brides - Séries C5 25 et C5 26.
- DE 222, 274 et 326 dédiés au PVC-BO PFA 25, nous consulter.
- PFA 16.
- Températures d'utilisation : +0° à +60°C.
- Perçage des brides ISO PN 10, ISO PN 16 sur demande.
- DN > 400, nous consulter.

Applications

- Réseaux de distribution d'eau.

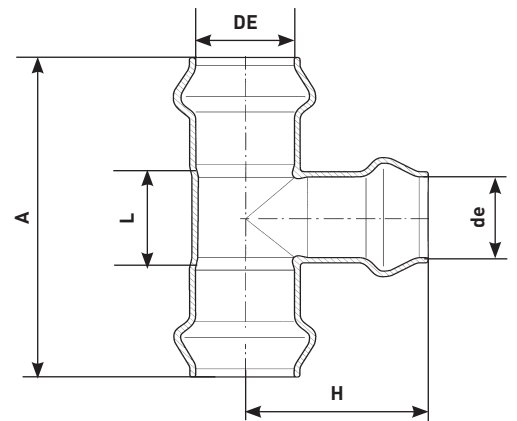
Coudes - Série C5 10



Coude 1/4			Coude 1/8		Coude 1/16		Coude 1/32	
DE	L mm	Poids kg	L mm	Poids kg	L mm	Poids Kg	L mm	Poids kg
50	60	2,5	40	2	20	2,3	20	2,2
63	93	3,6	40	3,3	20	3	22	3,2
75	86	4,4	40	3,8	25	6,5	25	3,4
90	84	5,5	50	6,7	25	4	26	5,0
110	94	7,2	61	8,9	30	5,1	30	6,3
125	127	10,2	70	7,8	30	6,3	30	8,4
140	136	11,4	76	9,3	33	7,4	31	7,4
160	167	15,2	74	12,3	35	8,6	30	8,2
180	160	16,2	70	12,3	40	13,5	30	14,0
200	154	22,5	70	17,1	55	15,7	30	12,3
225	166	30,1	88	24,9	45	23	56	22,8
250	187	41,4	110	35,5	74	28,6	60	30,5
280	200	47,9	130	39,7	84	36,5	61	37,8
315	217	66	135	58,2	92	44,5	66	47,3
400	293	93,3	175	82,0	126	76,9	106	72,8

Tés EEE - Série C5 16

DE	de	A mm	H mm	L mm	Poids Kg
63	63	257	127	70	4,6
75	63	275	134	73	5,8
75	75	281	140	84	6,8
90	63	292	142	76	7,2
90	75	303	148	87	8,3
90	90	317	164	101	9,0
110	63	307	150	81	9,5
110	75	322	156	92	9,7
110	90	327	156	106	12,2
110	110	362	180	124	13,7
125	63	340	155	75	9,0
125	75	345	163	90	9,5
125	90	360	165	105	10,2
125	110	375	175	125	10,8
125	125	410	202	90	16,1
140	63	363	169	87	13,5
140	75	363	177	98	13,9
140	90	366	181	112	14,9
140	110	381	184	130	18,6
140	125	370	205	150	12,7
140	140	415	206	157	18,6
160	63	392	181	93	16,9
160	75	392	88	104	17,4
160	90	394	191	118	19,9
160	110	413	197	136	19,5
160	125	415	210	125	15,3
160	140	435	217	163	21,7
160	160	453	228	181	24,6
200	75	390	200	100	24,0
200	90	396	216	95	25,4
200	110	418	220	112	28,8
200	125	440	230	160	19,5
200	140	455	230	185	20,3
200	160	460	253	160	34,0
200	200	510	255	210	37,3
225	90	449	222	130	28,0
225	110	468	226	148	32,1
225	125	450	245	-	21,5
225	140	495	244	175	34,9
225	160	520	256	193	36,1
225	200	250	270	240	27,3
225	225	570	284	252	56,2

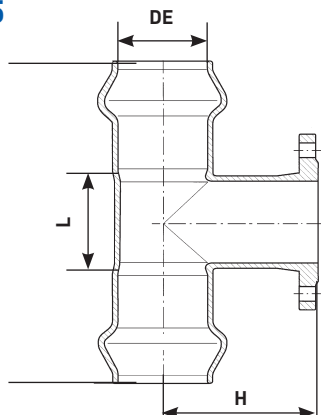


Suite Tés EEE - Série C5 16

DE	de	A mm	H mm	L mm	Poids Kg
250	90	547	241	215	50,4
250	110	542	234	180	45,0
250	140	510	260	-	30,8
250	160	584	266	205	47,8
250	200	634	268	250	51,9
250	250	665	332	280	64,4
280	90	547	256	142	46,3
280	110	547	269	180	49,8
280	160	688	295	205	60,2
280	200	610	300	250	39,2
280	225	688	325	304	53,9
280	250	655	320	300	43,2
280	280	688	359	314	54,8
315	90	642	277	154	69,1
315	110	642	288	172	66,8
315	140	540	290	-	38,6
315	160	642	308	217	54,8
315	200	610	330	250	47,3
315	225	677	331	270	63,2
315	250	640	355	300	50,2
315	280	727	362	310	64,1
315	315	756	379	350	70,9
400	225	812	368	404	95,3
400	315	893	416	485	111,5

Rep.	Désignation	Nb	Matériaux	Normes
1	Corps	1	Fonte GS/EN-GJS-500-7	NF EN 1563
2	Joint	1	EPDM	NF EN 681

Tés EEB - Série C5 15



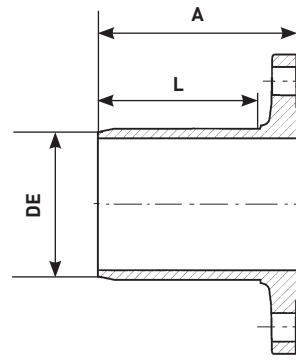
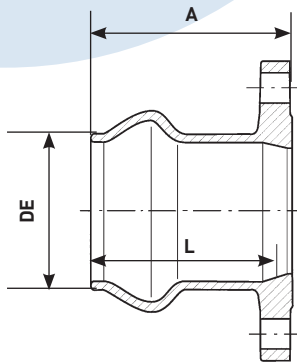
DN	DE	A	L	H	Poids
		mm	mm	mm	Kg
40 *	50	240	48	135	5,7
40	63	247	50	128	5,8
50 *	63	250	63	140	6,9
60	63	265	72	135	7,1
40	75	255	51	134	5,8
50 *	75	265	66	140	8,3
60	75	282	81	140	9,0
65 *	75	282	81	140	8,0
40	90	280	56	160	8,8
50 *	90	291	69	161	9,2
60	90	304	84	161	10,5
65 *	90	304	84	161	10,5
80	90	315	99	161	10,6
40	110	293	60	170	10,6
50 *	110	305	74	170	11,6
60	110	315	89	175	12,0
65 *	110	315	89	172	12,0
80	110	345	104	172	12,2
100	110	360	124	172	13,3
40 *	125	333	74	160	13,4
50 *	125	330	-	160	10,5
60 *	125	351	90	160	15,3
80	125	376	117	170	16,3
100	125	393	135	180	20,4
125	125	415	155	180	22,1
40 *	140	333	74	175	14,4
50	140	344	80	176	15,1
60	140	356	95	203	16,6
65 *	140	356	95	203	16,2
80 *	140	365	110	187	14,8
100 *	140	387	130	197	16,8
125 *	140	418	155	205	21,8

* bride fixe

Suite Tés EEB

DN	DE	A	L	H	Poids
		mm	mm	mm	Kg
40	160	352	78	200	18,3
50 *	160	360	82	200	19,8
60	160	380	99	214	18,3
65 *	160	380	99	214	20,1
80	160	380	116	199	17,0
100	160	410	136	208	19,1
125 *	160	435	161	218	26,3
150	160	460	186	218	24,1
60	180	410	90	215	17,3
100	180	450	125	230	20,5
150	180	500	175	245	26,0
200	180	550	220	250	29,7
50 *	200	380	110	195	17,5
60	200	443	153	200	23,4
80	200	458	128	223	26,9
100	200	465	150	240	28,9
125 *	200	507	197	233	29,2
150 *	200	550	243	273	33,9
200 *	200	547	240	280	40,9
60 *	225	443	153	200	26,2
80 *	225	447	128	251	27,6
100 *	225	466	148	251	30,4
125 *	225	460	173	245	28,2
150 *	225	517	198	251	35,6
200 *	225	565	248	251	39,3
60 *	250	430	140	250	27,0
80 *	250	522	140	250	36,8
100*	250	534	160	255	38,2
150 *	250	579	210	265	42,9
200 *	250	683	260	275	66,0
250 *	250	685	310	285	67,9
80 *	280	501	140	282	40,5
100 *	280	521	160	288	43,7
150 *	280	573	210	288	44,1
200 *	280	687	260	285	71,4
250 *	280	673	310	287	63,9
80 *	315	550	152	305	61,7
100 *	315	576	172	309	63,6
150 *	315	624	222	309	67,4
200 *	315	672	272	292	76,5
250 *	315	773	322	305	93,8
300 *	315	745	315	309	82,9
100	400	580	210	350	55,6
150	400	630	275	350	63,0
200	400	680	325	350	70,0
250	400	780	420	350	86,0
300	400	880	520	360	105,0

Brides - Séries C5 25 et C5 26



Série C5 25 - Brides à Emboîtement

DN	DE	A	L	Poids
		mm	mm	Kg
40	50	100	90	2,5
50	63	100	96	3,0
60	63	110	95	3,4
60	75	100	91	3,8
65	63	110	95	3,8
65	75	110	101	3,8
80	75	120	106	4,3
80	90	120	106	4,6
80	110	130	115	5,2
80	160	200	145	8,3
100	90	120	105	5,5
100	110	130	115	6,2
100	125	145	125	6,3
100	140	175	130	7,5
100	160	190	145	8,8
125	110	145	115	8,3
125	125	145	126	7,5
125	140	145	126	7,7
150	110	150	115	9,9
150	140	160	130	11,1
150	160	150	135	9,8
150	180	180	155	12,0
200	160	185	145	14,2
200	180	190	155	16,0
200	200	192	158	17,2
200	225	192	158	15,1
200	219,1	190	155	16,3
250	250	220	179	25,6
250	280	220	179	23,1
300	315	251	193	35,0
400	400	295	224	71,0

Série C5 26 - Brides Unies

DN	DE	A	L	Poids
		mm	mm	Kg
40	50	120	89	2,2
50	63	126	97	3,2
65	75	129	101	4,5
80	90	140	110	5,1
100	110	155	122	6,1
125	125	170	114	8,7
125	140	168	134	9,5
150	160	169	137	10,1
200	200	225	185	15,2
200	225	225	185	16,8
250	250	246	215	27,7
250	280	246	215	27,7
300	315	233	190	37,2
400	400	270	228	47,6

DE > 400, sur demande.

Autres modèles, sur demande



Manchette à 2 emboîtements

- DE 50 à 400.



Réduction à 2 emboîtements

- DE 50 à 400.
- Série C5 20.



Croix à 4 emboîtements

- DE 75 - 110 - 160 - 200.
- Série C5 17