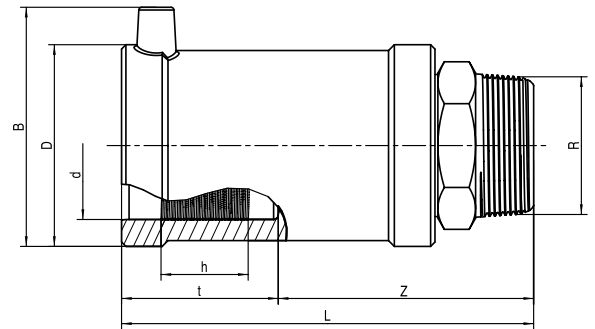


FRIALEN MUN MANCHON ÉLECTROSOUDABLE D'ADPTATION LAITON FILETÉ BSP



pression de service admissible : 16 bar (eau).
Pour tubes SDR 11 à SDR 17,6.

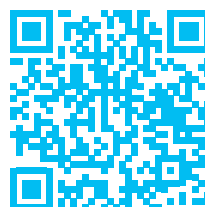
d	Rp	Code	BX	PU	D	L	t	z	h	B	Poids
mm			mm	mm	mm	mm	mm	mm	mm	mm	kg
20	1/2"	612710	40	3600	35	91	33,0	58	15,0	-	0,120
25	3/4"	612711	30	2700	40	99	36,5	63	19,5	-	0,210
32	1"	612712	20	1800	47	112	42,0	70	23,5	61,0	0,300
32	1"	612709	20	1800	47	120	42,0	70	23,5	61,0	0,360
32	1"	612698	15	1350	47	121	42,0	70	23,5	61,0	0,380
40	1"	612721	20	1000	58	123	45,5	75	30,0	69,5	0,480
40	1"	612713	20	1000	58	126	45,5	77	30,0	69,5	0,460
40	1"	612718	20	1000	58	127	45,5	78	30,0	69,5	0,520
40	2"	612725	20	1000	58	132	45,5	86	30,0	69,5	0,750
50	1"	612719	15	750	70	134	53,0	81	29,8	80,0	0,580
50	1"	612716	15	750	70	136	53,0	83	29,8	80,0	0,610
50	1"	612714	15	750	70	137	53,0	84	29,8	80,0	0,590
50	2"	612706	15	750	70	147	53,0	94	29,8	80,0	0,800
63	1"	612722	10	500	84	138	53,0	84	35,0	93,5	0,910
63	1"	612717	10	500	84	137	53,0	84	35,0	93,5	0,940
63	2"	612715	10	500	84	142	53,0	89	35,0	93,5	0,940
75	2"	612694	10	320	98	165	61,0	104	37,5	-	1,470
75	2"	612695	10	320	98	167	61,0	106	37,5	-	1,490

INSTRUCTIONS DE MONTAGE DISPONIBLES SUR NOTRE SITE



d < 250 mm

www.aliaxis.fr



d > 250 mm

