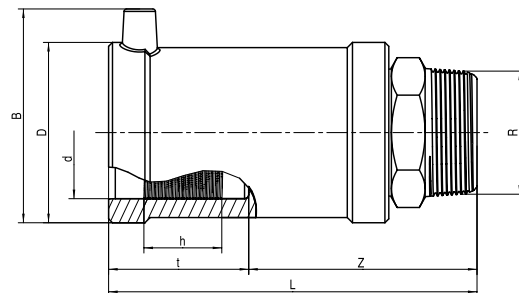


FRIALEN USTN MANCHON ÉLECTROSOUDABLE D'ADAPTATION ACIER FILETÉ BSP



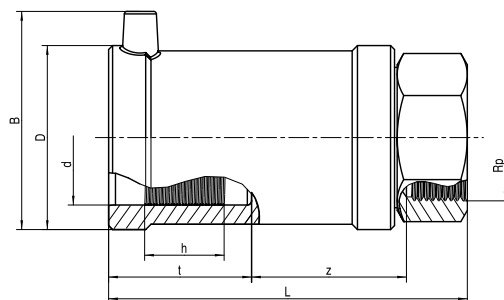
pression de service admissible : 16 bar (eau) / 10 bar (gaz).
Pour tubes SDR 11 à SDR 17,6.



d	R	Code	D	L	t	z	h	B	Poids
mm			mm	mm	mm	mm	mm	mm	kg
20	1/2"	612578	35	95	33,0	62	15,0	-	0,150
32	1"	612580	47	119	42,0	77	23,5	61,0	0,330
40	1 1/4"	612582	58	131	45,5	86	30,0	69,5	0,530
50	1 1/2"	612584	70	146	53,0	93	29,8	80,0	0,700
63	2"	612586	84	152	53,0	99	35,0	93,5	1,050

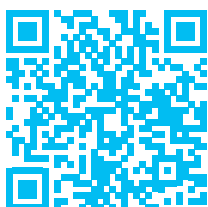
FRIALEN USTM MANCHON ÉLECTROSOUDABLE D'ADAPTATION ACIER TARAUDÉ BSP

pression de service admissible : 16 bar (eau) / 10 bar (gaz).
Pour tubes SDR 11 à SDR 17,6.



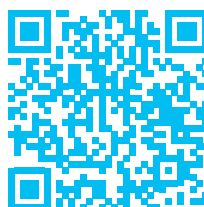
d	Rp	Code	D	L	t	z	h	B	Poids
mm			mm	mm	mm	mm	mm	mm	kg
32	1"	61257020	47	112	42,0	49,0	23,5	61,0	0,340
40	1"	61257120	58	121	45,5	54,5	30,0	69,5	0,610
40	1 1/4"	61257220	58	121	45,5	53,0	30,0	69,5	0,500
50	1 1/2"	61257420	70	136	53,0	60,0	29,8	80,0	0,650
63	2"	61257620	84	141	53,0	60,5	35,0	93,5	1,010

INSTRUCTIONS DE MONTAGE DISPONIBLES SUR NOTRE SITE



d < 250 mm

www.aliaxis.fr



d > 250 mm

