



**ROCKFON® Ekla®**

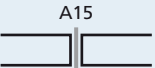

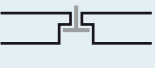
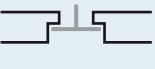
# ROCKFON® Ekla®

- Doté d'une absorption acoustique élevée et d'un excellent comportement au feu, il convient à de nombreuses applications
- Le vaste choix de finitions de bords et de formats permet une grande liberté de conception
- Classé A1 en matière de réaction au feu et stable au niveau dimensionnel, même dans des conditions d'humidité allant jusqu'à 100 %

## DESCRIPTION DU PRODUIT

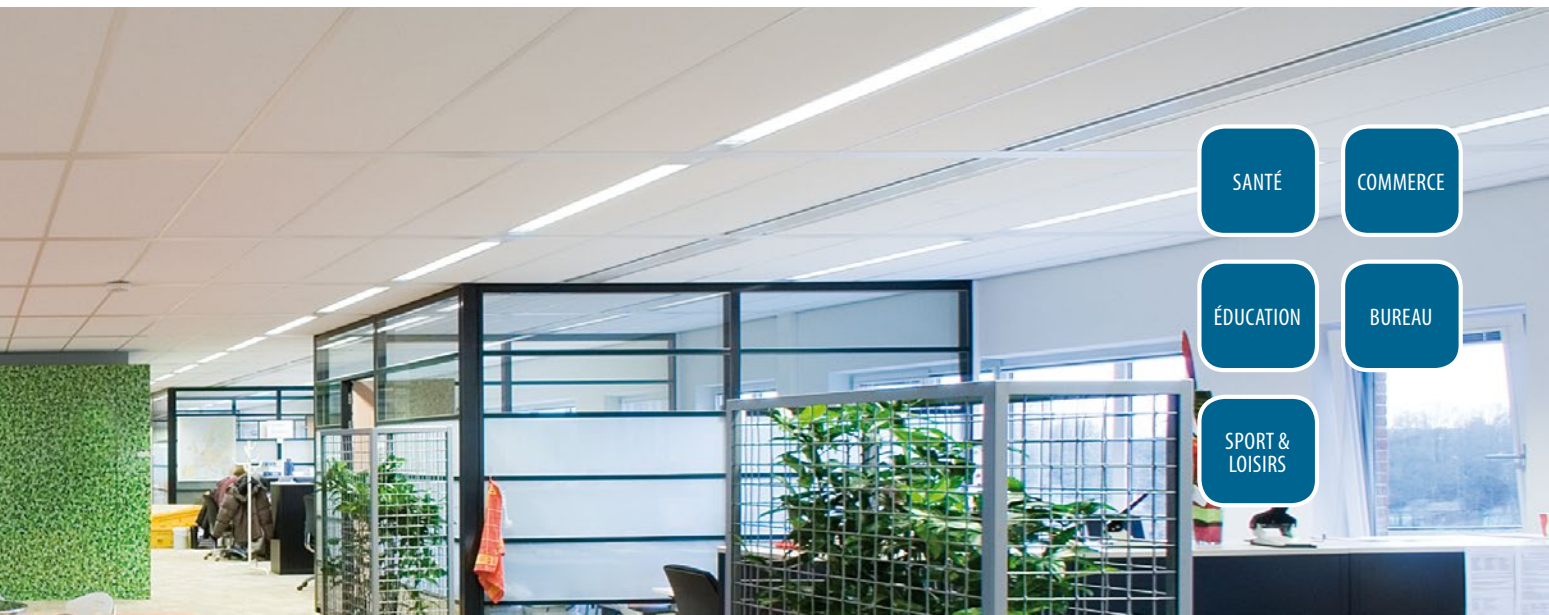
- Panneau acoustique en laine de roche
- Face visible : voile peint en blanc ( finition lisse)
- Face arrière : contre-voile

## GAMME

Bords	Dimensions modulaires (mm)	Poids (kg/m <sup>2</sup> )	Systèmes d'installation recommandés
 A15	600 x 600 x 20	2,4	Chicago Metallic T15 Click 2790
	600 x 600 x 20	2,4	Chicago Metallic T15 Hook 2750
	675 x 675 x 20	2,4	Chicago Metallic T15 Click 2790
	675 x 675 x 20	2,4	Chicago Metallic T15 Hook 2750
	1200 x 600 x 20	2,4	Chicago Metallic T15 Click 2790
	1200 x 600 x 20	2,4	Chicago Metallic T15 Hook 2750
 A24	600 x 600 x 20	2,4	Chicago Metallic T24 Click 2890
	600 x 600 x 20	2,4	Chicago Metallic T24 Hook 2850
	675 x 675 x 20	2,4	Chicago Metallic T24 Click 2890
	675 x 675 x 20	2,4	Chicago Metallic T24 Hook 2850
	1200 x 600 x 20	2,4	Chicago Metallic T24 Click 2890
	1200 x 600 x 20	2,4	Chicago Metallic T24 Hook 2850
	1500 x 600 x 20	2,4	Chicago Metallic T24 Click 2890
	1500 x 600 x 20	2,4	Chicago Metallic T24 Hook 2850
	1800 x 600 x 20	2,4	Chicago Metallic T24 Click 2890
	1800 x 600 x 20	2,4	Chicago Metallic T24 Hook 2850
	2100 x 600 x 20	2,4	Chicago Metallic T24 Click 2890
	2100 x 600 x 20	2,4	Chicago Metallic T24 Hook 2850
 E15	2400 x 600 x 20	2,4	Chicago Metallic T24 Click 2890
	2400 x 600 x 20	2,4	Chicago Metallic T24 Hook 2850
	600 x 600 x 15	2,2	Chicago Metallic T15 Click 2790
	600 x 600 x 15	2,2	Chicago Metallic Ultraline 3500
	600 x 600 x 20	2,8	Chicago Metallic T15 Click 2790
	600 x 600 x 20	2,8	Chicago Metallic Ultraline 3500
	675 x 675 x 20	2,8	Chicago Metallic T15 Click 2790
	675 x 675 x 20	2,8	Chicago Metallic Ultraline 3500
 E24	1200 x 600 x 20	2,8	Chicago Metallic T15 Click 2790
	1200 x 600 x 20	2,8	Chicago Metallic Ultraline 3500
	600 x 600 x 15	2,2	Chicago Metallic T24 Click 2890
	600 x 600 x 15	2,2	Chicago Metallic T24 Hook 2850
	600 x 600 x 20	2,8	Chicago Metallic T24 Click 2890
	600 x 600 x 20	2,8	Chicago Metallic T24 Hook 2850
	1200 x 600 x 20	2,8	Chicago Metallic T24 Click 2890
	1200 x 600 x 20	2,8	Chicago Metallic T24 Hook 2850

*Nous consulter pour les autres dimensions et finitions de bords disponibles.*

*Pour connaître les quantités minimum et les délais de livraison, consultez le tarif ROCKFON disponible sur : [www.rockfon.fr](http://www.rockfon.fr)*



## PERFORMANCES



### Absorption acoustique

$\alpha_w$ : jusqu'à 1,00 (Classe A)

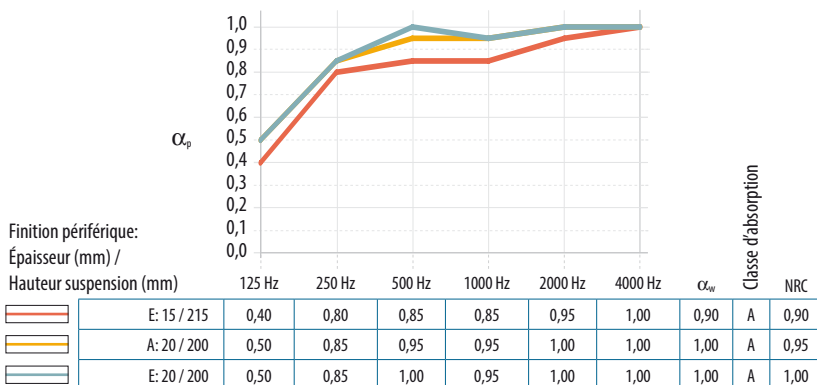


### Isolation acoustique latérale

$D_{n,f,w} (C;C_{tr}) = 21 (0;-2)^* \text{ dB}$

$D_{n,f,w} (C;C_{tr})$  avec Acoustimass = 37 (-1;-5)\* dB

$D_{n,f,w} (C;C_{tr})$  avec Soundstop 30 dB = 41 (-2;-7)\* dB



\* Valeurs obtenues par des analyses théoriques



### Réaction au feu

A1



### Réflexion à la lumière

86 %



### Résistance à l'humidité et résistance à la flexion

Jusqu'à 100 % RH.  
1/C/0N



### Entretien

- Aspirateur



### Hygiène

La laine de roche ne contient aucun élément nutritif et ne permet pas le développement des micro-organismes



### Environnement

Totalement recyclable



### Environnement intérieur

Une sélection représentative de produits ROCKFON bénéficie des labels



### Résistance au feu

Résultat	Dimensions (mm)	Épaisseur (mm)	Isolation possible avec Plafolaine Feu 160 mm	PV N°
REI 30	600 x 600	De 15 à 40 mm	Oui	RS14-047
REI 30	1200 x 600	De 15 à 40 mm	Oui	RS14-047

Résultat pour bords A et E. Pour les dimensions et la mise en œuvre, voir le procès-verbal disponible sur [www.rockfon.fr](http://www.rockfon.fr).

Les solutions acoustiques en laine de roche et en métal (plafonds et panneaux muraux) que nous proposons constituent un moyen simple et rapide de créer des espaces élégants, confortables et sûrs.

Durables et faciles à mettre en œuvre, les produits ROCKFON préservent les utilisateurs du bruit et limitent la propagation du feu, tout en s'inscrivant dans une démarche de développement durable.

Create and Protect : tel est notre leitmotiv, créer et protéger. Nous plaçons la relation humaine et les utilisateurs au cœur de nos projets afin de partager nos succès et maintenir un rapport de confiance.

Créer et protéger, tel est l'engagement de ROCKFON : proposer des solutions dont vous êtes la source d'inspiration.

**ROCKFON - ROCKWOOL France S.A.S.**

111, rue du Château des Rentiers  
75013 PARIS

Tél. : 01 40 77 82 82

Fax : 01 45 86 77 90

info@rockfon.fr

www.rockfon.fr

Vos contacts ROCKFON :

www.rockfon.fr/contact

**ROCKWOOL France S.A.S. :**

Société par actions simplifiée au capital de 12 196 000 Euros

Siren 305 394 397 RCS Paris - TVA FR 64 305 394 397 - APE 2399Z