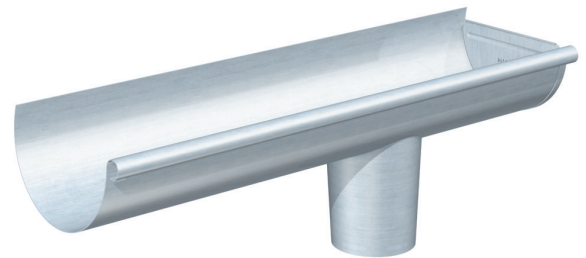


# FICHE TECHNIQUE

Embout lyonnais droit 250B18 à talon et naissance Ø80 mm sans pince

Numéro d'article : 11008791



## Descriptif produit

L'embout lyonnais RHEINZINK est un produit d'évacuation des eaux pluviales. Cet élément se place à l'extrémité droite de la gouttière vue depuis le sol. Équipé d'une naissance et d'un talon, il permet un gain de temps important lors de la pose de la gouttière.

Famille : Évacuation des eaux pluviales -Gouttière Lyonnaise et accessoires

Se conformer aux exigences des normes et réglementations en vigueur (DTU, EN...). Retrouvez également toutes nos recommandations pour le stockage, le transport et l'utilisation de nos produits sur notre site :



## Caractéristiques

**Matière : Zinc**

Teinte : CLASSIC naturel

**Modèle/Type/Dimensions :**

Forme de la gouttière : lyonnaise

Position : Droite

Type d'embout/bout : à talon et naissance

Développé : 250 mm

Diamètre : 80 mm


Boudin : 18 mm

## Divers

Produit soumis à déclaration REACH : oui

Code REP : 110500200

Nomenclature douanière : 79070000

Produit façonné en France 

Fiche éditée le : 18 juin 2025 11:42 sous réserve de modification et d'erreur d'impression. Visuel non contractuel.

## Conditionnement

Conditionnement 1 : 10 PCE

Conditionnement 2 : -

## Mise en oeuvre