

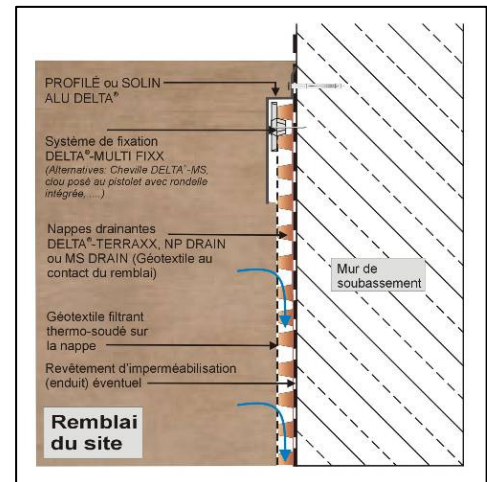
DOERKEN S.A.S.

## Fiche technique PROFILÉ DELTA® / SOLIN ALU DELTA®

Profilé permettant de réaliser la finition en-tête d'une paroi enterrée sur laquelle une nappe à excroissances a été mise en œuvre. Empêche le colmatage de la lame d'air ménagée par les alvéoles de la nappe à excroissances DELTA®. Compatible avec le Clip DELTA®-MS. Mentionnés dans l'Avis Technique « Nappes DELTA® ».

### PROFILÉ DELTA®:

Matériau:	PVC
Couleur:	brune
Épaisseur:	env. 1.4 mm
Dimension du profil:	110 x 18 mm
Longueur du profil:	2.00 m
Avec trous oblongs :	5 mm x 10 mm, tous les 45 cm
Conditionnement:	20 profilés / botte
Palettisation :	150 bottes
Numéro d'article :	600571



### SOLIN ALU DELTA®:

Matériau:	aluminium
Couleur:	alu
Épaisseur:	80/100
Dimension du profil:	110 x 18 mm
Longueur du profil:	2.00 m
Avec trous oblongs	5 mm x 10 mm, tous les 25 cm
Conditionnement:	20 profilés / botte
Palettisation :	100 bottes
Numéro d'article :	602318
Durablement résistant aux UV	

