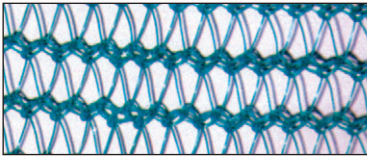
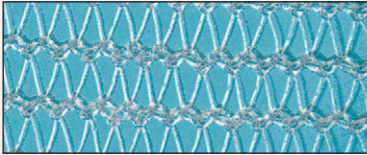


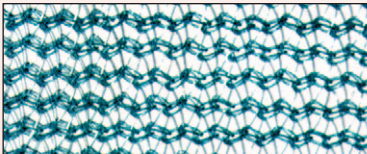
Filets échafaudage



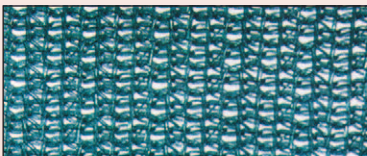
55 g/m²



55 g/m²



100 g/m²



150 g/m²

Grammage	55 g/m ²	55 g/m ²	55 g/m ²	100 g/m ²	100 g/m ²	150 g/m ²
Traitement anti-UV	OUI	OUI	OUI	OUI	OUI	OUI
Couleur	Vert	Vert	Blanc	Vert	Vert	Vert
ø monofilament (mm)	0,23	0,23	0,23	0,23	0,23	0,23
Résistance (kg/m ²)	350	350	350	730	730	1050
Mailles (mm x mm)	4 x 4	4 x 4	4 x 4	2 x 2	2 x 2	1 x 1
Arrêt du vent	20 %	20 %	20 %	50 %	50 %	60 %
Ombfrage	25 %	25 %	25 %	50 %	50 %	65 %
Lisières renforcées	OUI	OUI	OUI	OUI	OUI	OUI
Dimensions (m)	3 x 20	3 x 100	3 x 20	3 x 20	3 x 50	3 x 25
Poids (kg)	3,3	16,5	3,3	6	15	11,3
Références	P6215	P6217	P6214	P6219	P6221	P6223

Pour autres dimensions et autres qualités, nous consulter.

Bâche échafaudage

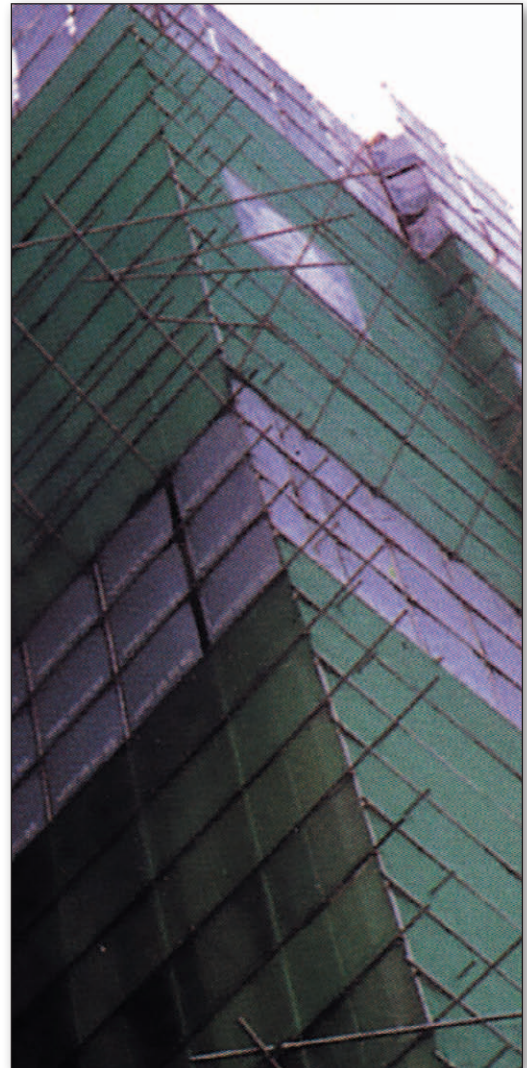
Bâche de protection armée 250 g/m²

Grammage	250 g/m ²
Matière	Polyéthylène haute densité
Traitement anti-UV	Renfort 2% - Film PE d'enduction 3%
Enduction DF	100 microns
Mailles	8 mm x 8 mm
Renfort	PP 2400 Den.
Couleur	Transparent
Résistance chaîne	117 kg / 2,5 cm
Résistance trame	60 kg / 2,5 cm
Déchirure chaîne	33 kg
Déchirure trame	16 kg
Largeur	3,20 m
Longueur	20 m
Poids	16 kg
Référence	P6250

Fixation pour bâches

- Boîte de 100 sandows nylon
- ø 5,5 mm, longueur 28 cm avec perce-bâche
- 1 kg • Réf. **P6251**

Pour autres dimensions et autres qualités, nous consulter.



Bandes de renfort tous les mètres avec trous préformés ø 15 mm uniquement sur les bandes. Bandes de 14 cm sur lisières, 2 trous entraxe 7 cm tous les 10 cm. Entre les lisières; bandes de renfort largeur 7 cm avec 1 trou tous les 20 cm.

Fixation : Sandow nylon ø 5,5 mm, longueur 28 cm, avec système perce bâche.