

KNAUF THERM CHAPE TH38 SOUS CHAPE HYDRAULIQUE



KNAUF THERM CHAPE TH38 SOUS CHAPE HYDRAULIQUE

sous chape hydraulique

Knauf Therm Chape Th38 est un panneau en polystyrène blanc, conforme à la norme NF EN 13163.

> Applications

Ouvrage d'isolation conforme au DTU 52.10 sous chape ou dalle limité au champ des chapes ou dalle hydraulique conforme au DTU 26.2 :

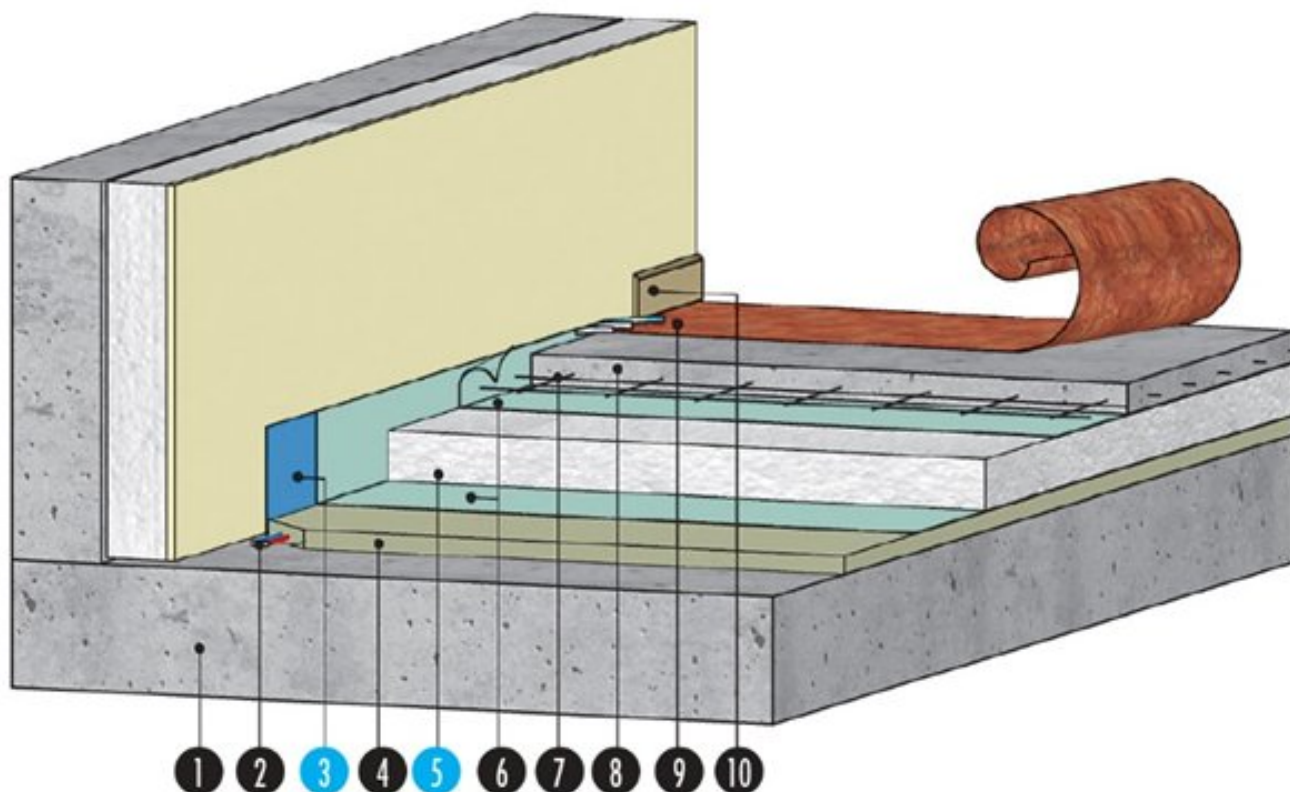
- locaux à faibles sollicitations sans siphon de sol * dont la charge d'exploitation est inférieure à 500 kg/m² : maison individuelle, bâtiment d'habitation collectif, bureaux ou ERP
*À l'exception des douches de plain-pied dans une salle d'eau à usage individuel
- supports admissibles : supports à base de liants hydrauliques, par exemple dallage sur terre-plein, plancher dalle pleine en béton ou dalles alvéolées, plancher nervuré à poutrelles

+ Les + Knauf

- Isolation thermique sur tous types de planchers bruts
- Réalisation de revêtement de sol collé ou flottant
- Limitation du pont thermique en about de plancher (dans le cas d'une isolation par l'intérieur des murs)
- Isolation thermique la plus économique sous chape flottante

EN SAVOIR PLUS

Chape Hydraulique



1. Élément porteur
2. Canalisation ou gaine éventuelle
- 3. Relevé Knauf Périmousse**
4. Ravaillage
- 5. Knauf Therm Chape Th38**
6. Film polyéthylène
7. Armature métallique
8. Chape ou dalle flottante
9. Revêtement de sol collé ou flottant
10. Plinthe avec joint souple

PERFORMANCES THERMIQUES

| Épaisseur (en mm) | 20 | 30 | 40 | 50 | 60 | 70 | 80 | 90 | 100 |
|---------------------------------|--|------|------|------|------|------|------|------|------|
| R isolant (m ² .K/W) | 0,50 | 0,75 | 1,05 | 1,30 | 1,55 | 1,80 | 2,10 | 2,35 | 2,60 |
| Sous-Chape | Up (sur dalle béton de 12 cm + chape 6 cm armée) | - | - | - | - | - | - | 0,38 | 0,35 |
| | Up (sur plancher + Entrevous PSE Knauf Hourdiversel® B22 SC1210+ + chape 6 cm armée) | 0,20 | 0,19 | 0,18 | 0,18 | 0,17 | 0,16 | 0,15 | 0,14 |

| Épaisseur (en mm) | | 120 | 140 | 160 | 180 | 200 | 220 | 240 | 260 | 280 | 300 |
|---------------------------------|--|------|------|------|------|------|------|------|------|------|------|
| R isolant (m ² .K/W) | | 3,15 | 3,65 | 4,20 | 4,70 | 5,25 | 5,75 | 6,30 | 6,80 | 7,35 | 7,85 |
| Sous-Chape | Up (sur dalle béton de 12 cm + chape 6 cm armée) | 0,29 | 0,26 | 0,22 | 0,20 | 0,18 | 0,17 | 0,15 | 0,14 | 0,13 | 0,12 |
| | Up (sur plancher + Entrevous PSE Knauf Hourdiversel® B22 SC1210+ + chape 6 cm armée) | 0,13 | 0,12 | 0,12 | 0,11 | 0,10 | 0,10 | 0,09 | 0,09 | 0,09 | 0,08 |

R isolant :

résistance thermique certifiée ACERMI du panneau.

Up (W/m².K) :

coefficient de transmission thermique du plancher.

Niveau Basse Consommation recommandé par Knauf
Pour plus de précision consultez le dossier Energie

PERFORMANCES ACOUSTIQUES

Performances acoustiques sous chape flottante

Dans le cas où le bâtiment est soumis à une exigence réglementaire (immeubles d'habitation, maisons individuelles groupées, établissements d'enseignement ou de santé, hôtels ...), il est recommandé d'associer le Knauf Therm Chape Th38 à une sous-couche acoustique mince de classement " SC " compatible selon la norme DTU 52.10.

Pour de plus amples informations, consulter le Support Technique Knauf.

PRODUIT ASSOCIÉ POUR DES CHANTIERS PLUS FACILES

Knauf Périmousse

Bande en mousse de polyéthylène extrudé de 5 mm destinée à désolidariser les chapes flottantes, mortier de scellement, chapes sèches des parois verticales, des pieds d'hubriserie, seuils et de toute émergence (fourreaux de canalisations, poteaux, murets...).



- Longueur : 100 m
- Largeurs : 100, 125, 150 et 175 mm
- Épaisseur : 5 mm
- Autres dimensions : nous consulter

- [Nous contacter](#)

> Caractéristiques techniques

DIMENSIONS : 2500 x 1200 mm
Autres dimensions sur demande : 1500 x 1200 mm et 1200 x 500 mm

ÉPAISSEURS : 20 à 200 mm
205 à 300 mm sous condition de délai ou de quantités minimales

BORDS : droits

PERFORMANCES THERMIQUES : certificat ACERMI n°03/007/172

PERFORMANCES FEU : ce procédé satisfait à la réglementation pour toutes familles d'habitation et ERP dans son domaine d'emploi.

PERFORMANCES MÉCANIQUES :

- SC2 a2 de 20 à 200 mm
- SC2 a3 de 205 à 300 mm

MISE EN OEUVRE : selon DTU 52.10

QUANTITATIFS PAR M² DE SURFACE TRAITÉE

- Quantité : 1,05 m².
- Film polyéthylène 150 µm pour chape fluide, chape hydraulique et mortier de scellement : 2,30 m².

> Knauf à votre écoute



SUPPORT TECHNIQUE

0 809 404068

Service gratuit
+ prix appel

support.technique@knauf.fr

Accueil du lundi au vendredi
de 7h30 à 12h et de 13h30 à 18h (vendredi 17h)

- Accompagnement technique spécifique à votre problématique (conception, mise en oeuvre, validation, ...)
- Renseignements techniques sur tous les systèmes et produits du catalogue Knauf
- Assistance à la recherche de documents réglementaires

> Knauf proche de vous



KNAUF ÎLE-DE-FRANCE
Route de Bray sur Seine
77130 Marolles-sur-Seine
Tél. : 01 64 70 52 00
Fax : 01 64 31 29 62



KNAUF EST
Zone Industrielle
68190 Ungersheim
Tél. : 03 89 26 69 00
Fax : 03 89 26 69 26



KNAUF SUD-EST
Site de Saint-André-le-Gaz
75 rue Lamartine
38490 Saint-André-le-Gaz
Tél. : 04 74 88 11 55
Fax : 04 74 88 19 22



KNAUF SUD-EST
Site de Rousset
583 avenue Georges Vacher
13106 Rousset Cedex
Tél. : 04 42 29 11 11
Fax : 04 42 29 11 29



KNAUF SUD-OUEST
37 chemin de la Salvétat
ZI en Jacca
31770 Colomiers
Tél. : 05 61 15 94 15
Fax : 05 61 30 26 60



KNAUF OUEST
CS 80009 Cournon
56204 La Gacilly Cedex
Tél. : 02 99 71 43 77
Fax : 02 99 71 40 49