



OTODRAIN 1000 nu et enrobé

Tuyau de drainage routier tunnel à fond plat en PVC

Le Drain routier PVC (de type Otodrain 1000) est un tuyau de drainage à infiltration partielle.

Conçu avec un fond plat pour un meilleur écoulement des eaux et en raison de l'utilisation de la forme tunnel dans la construction des routes, le tuyau est fabriqué en PVC-U et résiste aux acides et lessives alcalines.

Le Drain routier PVC est conforme à la norme NF-P 16351.

Grâce au profil spécifique de ses anneaux, le Drain routier fond plat offre une résistance maximale aux chocs. Les fentes de captage sont réparties sur la partie annelée du tube, la nature de la paroi garantit une admission optimale de l'eau.

Pour une meilleure protection, les fentes sont placées au creux des ondes et offrent une surface de pénétration de l'eau au minimum de 50 cm²/m.

L'association : captage et débit maximum d'eau, le faible poids du produit, la longueur choisie (6 m) et sa résistance font de ce tube, un produit pratique et économique.



UTILISATION : drainage des routes, aéroports, complexes sportifs ou toute application similaire...

MATIERE : PVC-U, Bleu

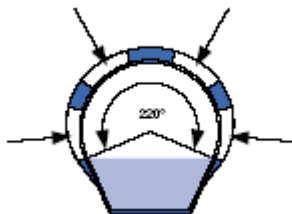
REF. NORME : NF-P 16351

RESISTANCE : Catégorie SD pour Ø 110-160-200
Catégorie SD : applicable au " drainage spécial " et en particulier dans le cas de charges roulantes
Pour le Ø 110 => **CR8**
Pour le Ø 160 et 200 => **CR4**

CONCEPTION : Fond plat à cunette lisse, type C1, pour un débit d'eau important

GAMME : Ø 110-160-200

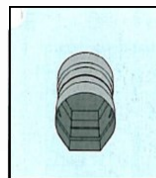
Type de perforation :



LP : 220°
Ø 110-160-200

Accessoires : Une gamme complète d'accessoires permet la mise en place des réseaux complexes

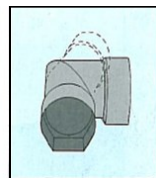
Manchon



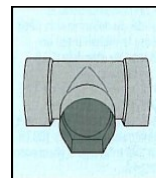
Manchon mixte tube lisse



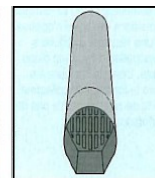
Coudes 45° & 90°



Té



Sortie



Bouchon





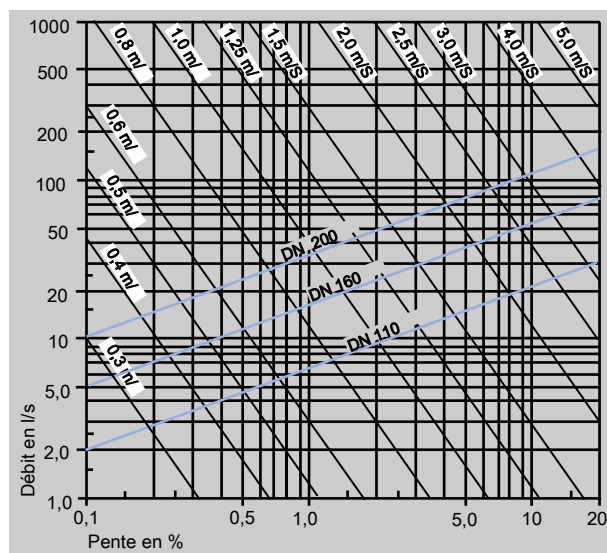
OTODRAIN 1000 nu ou enrobé

Tuyau de drainage routier tunnel à fond plat en PVC

Caractéristiques :

Dénomination	Ø 110	Ø 160	Ø 200	Unité
Largeur extérieure	110	160	217	mm
Largeur intérieure	99	147	196	mm
Hauteur extérieure	110	160	217	mm
Hauteur intérieure	103	149	204	mm
Largeur de la semelle	64	94	125	mm
Surface de captage	> 50	> 50	> 50	cm ² /ml
Largeur des fentes	0,8-1,4	0,8-1,4	0,8-1,4	mm
Longueur standard des tuyaux	6	6	6	m
Conditionnement palette	720	312	162	m
Perforations disponibles	LP	LP	LP	

Débit :



La semelle lisse du drain routier n'oppose qu'une résistance réduite à l'évacuation du volume d'eau capté. Le graphique proposé permet de déterminer le débit (l/s) et la vitesse (m/s) en fonction du diamètre (DN) et de la pente (%). Ainsi, le DN 200 permet l'écoulement d'une masse d'eau de 35 l/s soit 130 m³/h à une vitesse de 1,0 m/s.

OTODRAIN 1000 enrobé géotextile :

Les avantages du drain routier à fond plat OTODRAIN 1000 sont confortés par la présence d'une enveloppe géotextile de 150 gr/m² sur toute la longueur du tube. Cet enrobage permet d'éviter l'infiltration de particules fines (sable, terre, ...) risquant d'obstruer le drain tout en laissant passer l'eau. Il empêche également le passage de fines racines dans le drain.

Le géotextile utilisé bénéficie d'un certificat de qualité ASQUAL qui garantit les performances annoncées par le fabricant. L'OTODRAIN 1000 enrobé géotextile offre une facilité de pose et un gain de temps lors de sa mise en place.

