

LUCOFLEX®

CERTIFIÉ PAR CSTB
NF P
TUBES ET RACCORDS EN
PVC NON PLASTIFIÉ RIGIDE


PN16 à coller

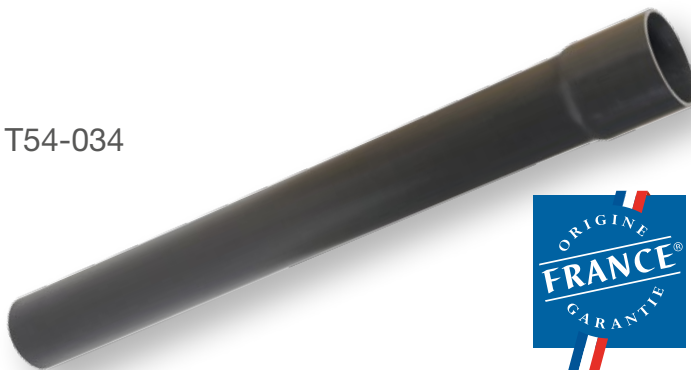
Tube PVC pression compact à coller PN16
Adduction d'eau potable



BVCert. 6161032

Tube PVC pression

- Prém manchonné à coller
- Couleur : gris foncé
- Référence norme : NF EN ISO 1452 / NF T54-034
- DTU 60.31
- Mise en œuvre selon Fascicule 71
- Attestation de conformité sanitaire (ACS)
- Marque de qualité 



BVCert. 6161032

LUCOFLEX® à coller PN16

Diamètre extérieur (mm)	Épaisseur mini. (mm)	Longueur (m)*	Nombre de tubes par palette et/ou botte	Nombre de mètres par palette et/ou botte	Conditionnement	Type de palette	Code Article
32	2,4	6	10	60	Botte 10 tubes	-	LUCT032B006P16B
32	2,4	6	153	918	Palette	1/4	LUCT032B006P16
40	3,0	6	10	60	Botte 10 tubes	-	LUCT040B006P16B
40	3,0	6	123	738	Palette	1/4	LUCT040B006P16
50	3,7	6	113	678	Palette	1/4	LUCT050B006P16
63	4,7	6	53	318	Palette	1/4	LUCT063B006P16
75	5,6	6	44	264	Palette	1/4	LUCT075B006P16
90	6,7	6	72	432	Palette	2/3	LUCT090B006P16
110	8,1	6	50	300	Palette	2/3	LUCT110B006P16
125**	9,2	6	40	240	Palette	2/3	LUCT125B006P16
140**	9,3	6	28	168	Palette	2/3	LUCT140B006P16
160**	9,5	6	24	144	Palette	2/3	LUCT160B006P16
200**	11,9	6	15	90	Palette	2/3	LUCT200B006P16
225**	13,4	6	12	72	Palette	2/3	LUCT225B006P16
250**	14,8	6	8	48	Palette	1/2	LUCT250B006P16

* Longueur hors tout, emboîture à coller comprise.

** Nous consulter pour prix et unité de commande.



Pipelife France
Siège social
Z.I. Secteur E
27940 Aubevoye
Tél. : (33) 02 32 77 24 24
Fax : (33) 02 32 77 24 25
info@pipelife.fr

www.pipelife.fr

PIPELIFE 