



CHASSIS À GALANDAGE

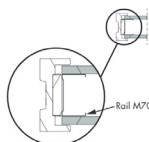
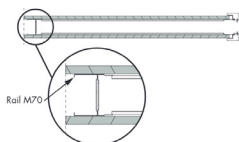
POUR PORTE COULISSANTE - AMORTISSEURS INTÉGRÉS

CARACTÉRISTIQUES

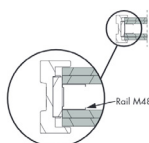
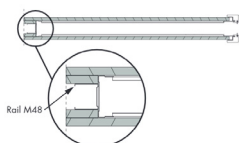
Structure et conception

Châssis ajouré pour porte coulissante, livré avec **double amortisseur hydraulique**. **Prévu pour une cloison finie de 96 ou 100 mm**, compatible avec les ossatures pour plaques de plâtre de 48 ou 70 mm. Les montants en U facilitent le positionnement précis des plaques de plâtre lors de la pose.

Montage filant sur structure M70

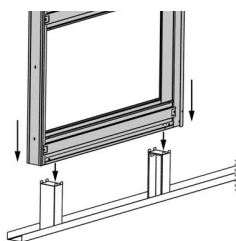


Montage filant sur structure M48



Pièces de compensation pour sol brut

- Positionnées à l'intérieur du rail de 70 mm.
- Réglage du décaissé jusqu'à 180 mm, permettant **un alignement parfait** et simplifié à l'aide du rail filant.

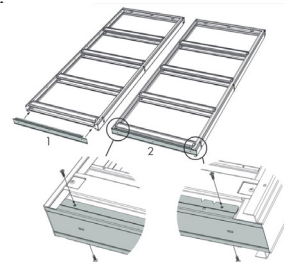


Guidage des vantaux

- Pièce de guidage sans fixation au sol, à **positionnement auto-centré**.
- Guidage universel, compatible avec les rainures de portes menuisées de 5 mm, 6,5 mm ou 8 mm.

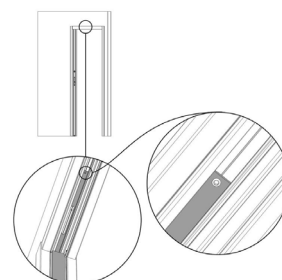
Étanchéité du caisson

Le profil obturateur en acier, en partie basse, assure une étanchéité optimale du caisson.



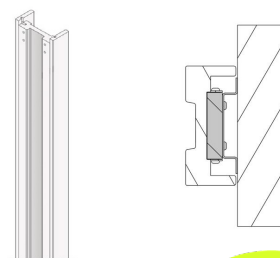
Réglage des portes

Coulisse de réglage permettant d'ajuster la position de la porte sans démontage.



Habillage prépeint blanc

- Profil de réception profond garantissant une **esthétique soignée** à la fermeture, quel que soit le réglage.
- Finition parfaite en montage tapant, avec calage fourni pour éviter la découpe du profil de réception. Patte de compensation du couvre-joint incluse pour la pose en tapée de mur.



AVANTAGES

- Pose simplifiée, caisson pré-monté
- Amortisseurs hydrauliques
- Adapté pour sol brut ou sol fini
- Pas de recoupe des habillages

CONDITIONNEMENT

1 colis pour le caisson
Dimensions :

- hauteur 204 cm
- Largeur 63, 73, 83, 93, 103 cm
- 1 colis pour l'habillage

NORME

EN 1527 :

Résistance au claquement
(grade 3/3)

Mise en mouvement (grade 3/3)

Résistance statique
Résultats conformes

Résistance statique horizontale
(grade 3/3)

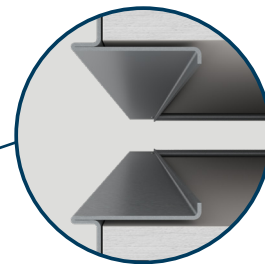
CHASSIS À GALANDAGE



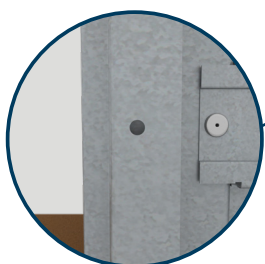
POUR PORTE COULISSANTE - AMORTISSEURS INTÉGRÉS



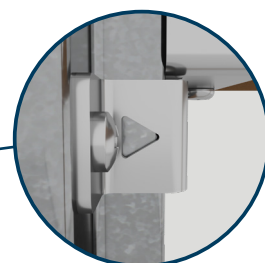
Amortisseur hydraulique d'ouverture et de fermeture de série



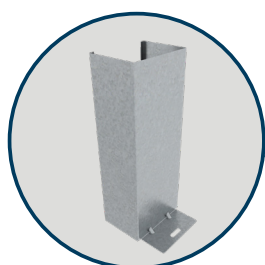
Profil U pour faciliter la tenue de la plaque de plâtre lors de la fixation (vue du dessus)



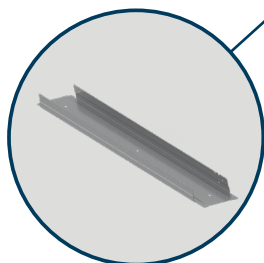
Repères de zone de traverse pour le vissage de la plaque de plâtre



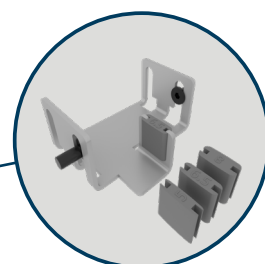
Repère 1 mètre du sol fini



Pattes de réhausse pour décaisser jusqu'à 180 mm (intégrable dans un rail pour plaque de plâtre R70, rail non fourni)



Traverses basses pour fixation sur sol fini, conçues pour une meilleure étanchéité



Guide bas fixé au châssis sans perçage au sol. Compatible avec des portes à rainure de 5 mm, 6,5 mm et 8 mm



CHASSIS À GALANDAGE



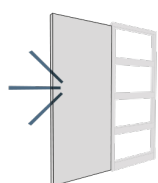
POUR PORTE COULISSANTE - AMORTISSEURS INTÉGRÉS

DIMENSIONS

1 PORTE HP X LP (MM)		PASSAGE LIBRE	ENCOMBREMENT	BAIE
MENUISÉE	ALUMINIUM	HPA X LPA (MM)	HAUTEUR X LARGEUR (MM)	HB X LB (MM)
2040 x 630	2040 x 635	2032 X 600	2121 x 1344	2131 x 1344
2040 x 730	2040 x 735	2032 X 700	2121 x 1524	2131 x 1544
2040 x 830	2040 x 835	2032 X 800	2121 x 1724	2131 x 1744
2040 x 930	2040 x 935	2032 X 900	2121 x 1924	2131 x 1944
2040 x 1030	2040 x 1035	2032 X 1000	2121 x 2124	2131 x 2144

2 PORTES HP X LP (MM)		PASSAGE LIBRE	ENCOMBREMENT	BAIE
MENUISÉE	ALUMINIUM	HPA X LPA (MM)	HAUTEUR X LARGEUR (MM)	HB X LB (MM)
2040 x 630	2040 x 635	2032 X 1220	2121 x 2594	2131 x 2604
2040 x 730	2040 x 735	2032 X 1420	2121 x 2994	2131 x 3004
2040 x 830	2040 x 835	2032 X 1620	2121 x 3394	2131 x 3404
2040 x 930	2040 x 935	2032 X 1820	2121 x 3794	2131 x 3804
2040 x 1030	2040 x 1035	2032 X 2020	2121 x 4194	2131 x 4204

TESTS



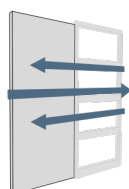
Résistance au claquement

Claquement à l'ouverture et fermeture EN 1527 (Grade 3/3).



Résistance statique

Test de sécurité et robustesse. Essai validé avec une porte de 45 Kg (équivalent à 2 portes). EN 1527 : résultat conforme sans perte de fonction.



Effet de mise en mouvement

Test de friction, pour mesurer la facilité du mouvement à l'ouverture et à la fermeture.

EN 1527 (Grade 3/3) 10 N.



Statique horizontal

Contrôle de la solidité du galandage lors d'une poussée sur la porte.

EN 1527 : 250 N (Grade 3/3).



ATOUT PRO • TOUT POUR LES PROS

Groupe SAMSE • 2 Rue Raymond Pitet • 38100 Grenoble • Tél. 04 76 85 78 18

atoutpro-materiaux.fr