

## BLOCS RECTIFIES A COLLER

Le bloc rectifié Carayon d'une hauteur de 19,8 cm est une solution de maçonnerie qualitative, conçue pour offrir fiabilité, rapidité et un rendu esthétique supérieur. Grâce à sa rectification mécanique précise, il garantit une planéité optimale pour une pose collée efficace.

- **Rectification de précision D4**

Assure une planéité parfaite pour un assemblage précis et rapide.

- **Système constructif**

A emboîtement et débouchant pour faciliter l'assemblage de la mise en œuvre.

- **Pose collée**

Permet un gain de temps de 30% par rapport à une pose traditionnelle ainsi qu'un aspect visuel plus soigné.

- **Gamme complète**

Nos palettes sont composées de 21 angles afin de faciliter vos approvisionnements.

- **Mise en œuvre**

Possibilité d'utilisation de colle liant ou prête à l'emploi au pistolet avec **KOLABLOK**



**Applications :**

Murs porteurs  
Murs de séparation  
Murs de clôture  
Tout type de maçonnerie nécessitant précision et rapidité.

Code Article

Poids

Désignation

Conditionnement par palette

RBC 203

16,90

Blocs creux de 20

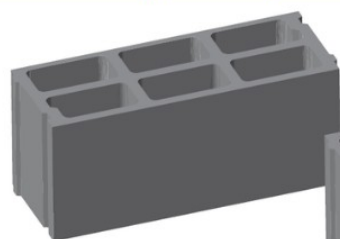
70 blocs - 42 blocs normaux + 7 angles + 7 doubles angles + 14 1/2 et 1/3

RBL 20

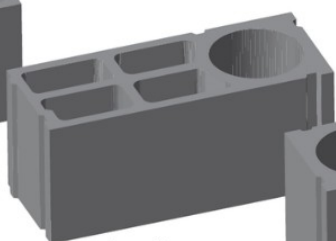
20,40

Blocs linteaux

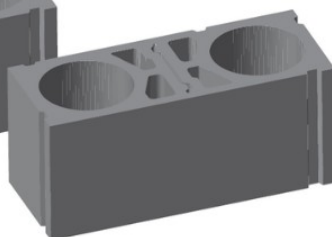
60 blocs



Classiques



Angles



Doubles angles

**Conseil d'utilisation :**

Pour une meilleure adhérence, nous vous rappelons qu'il est nécessaire de nettoyer le bloc avant de le poser.

**Existe également en :**

- Bloc B60
- Blocs creux de 20 non débouchant (avec lit de pose) pour votre arase