



## AVK PLAQUE TARAUDÉE

712/3910-011

1" - 1" 1/2 - 1" 1/4



La gamme AVK comprend un large choix de raccords à emboîtement, tyton et brides. Fabriqué en fonte ductile GJS-500-7 et entièrement revêtu d'époxy selon spécifications GSK.



### Description produit:

Plaque taraudée conçu pour une utilisation eau potable et liquides non agressifs et peu chargés, eaux usées urbaines, refoulement et stations de traitement à une température maximale de 70°C

### Norme

- Conception suivant EN 545
- Perçage suivant EN1092-2 (ISO 7005-2), PN 10/16
- ACS



### Caractéristiques:

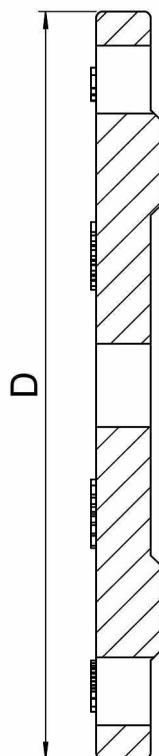
- Corps en fonte ductile GJS-500-7
- Revêtement époxy RAL 5017 par fusion électrostatique suivant préconisations GSK

### Accessoires:

- Joints plats ou armés
- Boulons série 82



Expect ... **AVK**



**Liste des composants**

1. Corps	Fonte ductile
----------	---------------

La liste des composants peut être remplacée par des composants équivalents ou de catégorie supérieure

**Référence n° et dimensions:**

Référence AVK n°	DN mm	Bride perçage	D mm	Poids approx. kg
712-0040-39-101015 (1)	40	PN10/16	150	1,9
712-0040-39-101110 (2)	40	PN10/16	150	1,9
712-0040-39-101112 (3)	40	PN10/16	150	1,9
712-0050-39-101110 (2)	50	PN10/16	165	2,4
712-0050-39-101112 (3)	50	PN10/16	165	2,4
712-0050-39-101115 (1)	50	PN10/16	165	2,4
712-0060-39-101110 (2)	60	PN10/16	175	2,7
712-0060-39-101112 (3)	60	PN10/16	175	2,7
712-0060-39-101115 (1)	60	PN10/16	175	2,7
712-0080-39-101110 (2)	80	PN10/16	200	3,4
712-0080-39-101112 (3)	80	PN10/16	200	3,4
712-0080-39-101115 (1)	80	PN10/16	200	3,4
712-0100-39-101110 (2)	100	PN10/16	220	4,2
712-0100-39-101112 (3)	100	PN10/16	220	4,2
712-0100-39-101115 (1)	100	PN10/16	220	4,2
712-0125-39-101110 (2)	125	PN10/16	250	5,5
712-0125-39-101112 (3)	125	PN10/16	250	5,5
712-0125-39-101115 (1)	125	PN10/16	250	5,5
712-0150-39-101110 (2)	150	PN10/16	285	7,1
712-0150-39-101112 (3)	150	PN10/16	285	7,1
712-0150-39-101115 (1)	150	PN10/16	250	7,1
712-0200-39-100110 (2)	200	PN10	340	11
712-0200-39-100112 (3)	200	PN10	340	11
712-0200-39-100115 (1)	200	PN10	340	11
712-0250-39-100110 (2)	250	PN10	400	17
712-0250-39-100112 (3)	250	PN10	400	17
712-0250-39-100115 (1)	250	PN10	400	17

Les dessins, matériaux et spécifications présentés peuvent être modifiés sans préavis en fonction des évolutions techniques.

**Référence n° et dimensions:**

Référence AVK n°	DN	Bride	D	Poids approx.
	mm	perçage	mm	kg
712-0300-39-100110 (2)	300	PN10	455	24
712-0300-39-100112 (3)	300	PN10	455	24
712-0300-39-100115 (1)	300	PN10	455	24
712-0400-39-100112 (3)	400	PN10	565	44
712-0500-39-100112 (3)	500	PN10	670	77
712-0600-39-100112 (3)	600	PN10	780	121

(1) Filetage BSP 1" 1/4 (32x42)  
(2) Filetage BSP 1" (26x34)  
(3) Filetage BSP 1" 1/2 (40x49)



## AVK PLAQUE TARAUDÉE

712/3910-026

2" - 50x60

La gamme AVK comprend un large choix de raccords à emboîtement, tyton et brides. Fabriqué en fonte ductile GJS-500-7 et entièrement revêtu d'époxy selon spécifications GSK.

### Description produit:

Plaque taraudée conçu pour une utilisation eau potable et liquides non agressifs et peu chargés, eaux usées urbaines, refoulement et stations de traitement à une température maximale de 70°C.

### Norme

- Conception suivant EN 545
- Perçage suivant EN1092-2 (ISO 7005-2), PN 10/16
- ACS

### Caractéristiques:

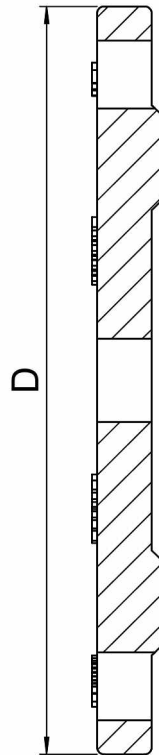
- Corps en fonte ductile GJS-500-7
- Revêtement époxy RAL 5017 par fusion électrostatique suivant préconisations GSK

### Accessoires:

- Joints plats ou armés
- Boulons série 82



Expect ... **AVK**



**Liste des composants**

1. Corps	Fonte ductile
----------	---------------

La liste des composants peut être remplacée par des composants équivalents ou de catégorie supérieure

**Référence n° et dimensions:**

Référence AVK n°	DN mm	Bride perçage	D mm	Poids approx. kg
712-0040-39-101120	40	PN10/16	150	1,9
712-0050-39-101120	50	PN10/16	165	2,4
712-0060-39-101120	60	PN10/16	175	2,7
712-0080-39-101120	80	PN10/16	200	3,4
712-0100-39-101120	100	PN10/16	220	4,2
712-0125-39-101120	125	PN10/16	250	5,5
712-0150-39-101120	150	PN10/16	285	7,1
712-0200-39-100120	200	PN10	340	11
712-0250-39-100120	250	PN10	400	17
712-0300-39-100120	300	PN10	455	24



## AVK PLAQUE TARAUDÉE

712/3910-046

40x300 PB / 55x300 GB



La gamme AVK comprend un large choix de raccords à emboîtement, tyton et brides. Fabriqué en fonte ductile GJS-500-7 et entièrement revêtu d'époxy selon spécifications GSK.



### Description produit:

Plaque taraudée PFA 16 bar conçu pour une utilisation eau potable et liquides non agressifs et peu chargés, eaux usées urbaines, refoulement et stations de traitement à une température maximale de 70°C.

### Norme

- Conception suivant EN 545
- Perçage suivant EN1092-2 (ISO 7005-2), PN 10/16
- ACS



### Caractéristiques:

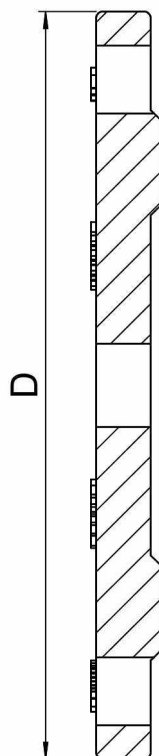
- Corps en fonte ductile GJS-500-7
- Revêtement époxy RAL 5017 par fusion électrostatique suivant préconisations GSK

### Accessoires:

- Joints plats ou armés
- Boulons série 82



Expect ... **AVK**



**Liste des composants**

1. Corps	Fonte ductile
----------	---------------

La liste des composants peut être remplacée par des composants équivalents ou de catégorie supérieure

**Référence n° et dimensions:**

Référence AVK n°	DN mm	Bride perçage	D mm	Poids approx. kg
712-0040-39-101140 (1)	40	PN10/16	150	1,9
712-0040-39-101155 (2)	40	PN10/16	150	1,9
712-0050-39-101140 (1)	50	PN10/16	165	2,4
712-0050-39-101155 (2)	50	PN10/16	165	2,4
712-0060-39-101140 (1)	60	PN10/16	175	2,7
712-0060-39-101155 (2)	60	PN10/16	175	2,7
712-0080-39-101140 (1)	80	PN10/16	200	3,4
712-0080-39-101155 (2)	80	PN10/16	200	3,4
712-0100-39-101140 (1)	100	PN10/16	220	4,2
712-0100-39-101155 (2)	100	PN10/16	220	4,2
712-0125-39-101140 (1)	125	PN10/16	250	5,5
712-0125-39-101155 (2)	125	PN10/16	250	5,5
712-0150-39-101140 (1)	150	PN10/16	285	7,1
712-0150-39-101155 (2)	150	PN10/16	285	7,1
712-0200-39-100140 (1)	200	PN10	340	11
712-0200-39-100155 (2)	200	PN10	340	11
712-0250-39-100140 (1)	250	PN10	400	17
712-0250-39-100155 (2)	250	PN10	400	17
712-0300-39-100140 (1)	300	PN10	455	24
712-0300-39-100155 (2)	300	PN10	455	24

(1) Filetage 40x300 Petit bossage  
 (2) Filetage 55x300 Grand bossage