

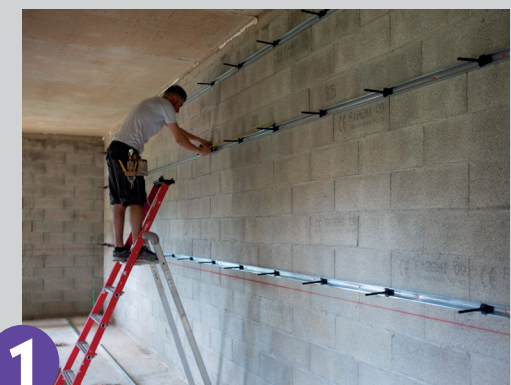
SUR CHANTIER NEUF



EN RÉNOVATION



LES ÉTAPES ESSENTIELLES DE MONTAGE



1

Clipser les flèches dans les fourrures horizontales tous les 60 cm, ou les fixer directement au mur en cas de rénovation.



2

Transpercer l'isolant avec la flèche.



3

Positionner la tête sur la flèche et la verrouiller par actionnement du levier.



4

Couper la flèche si nécessaire.
Régler l'aplomb de la fourrure en déverrouillant puis reverrouillant le levier.

**Complément indispensable :
le rail de cloison
Chabanne**

Cornière spéciale en U asymétrique permettant de maintenir les fourrures sans sertissage ni vis.

