



**HYDROMÉCA**  
GROUPE CLAIRE

## Regard compact

# Isocourt +

*Le plus rapide pour installer  
un compteur sans outil !*

CHOISISSEZ LA TECHNOLOGIE ISOCOURT +  
POUR VOS RÉSEAUX D'EAU  
ET FACILITEZ-VOUS :



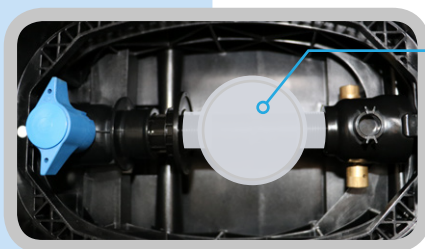
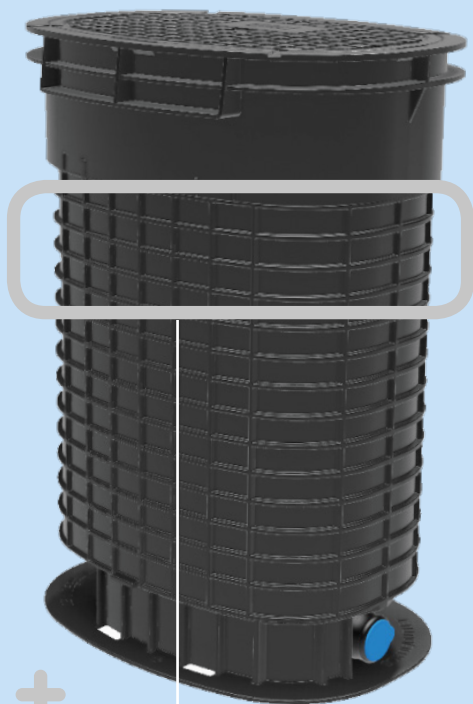
L'EXPLOITATION



L'INSTALLATION



LES APPROVISIONNEMENTS

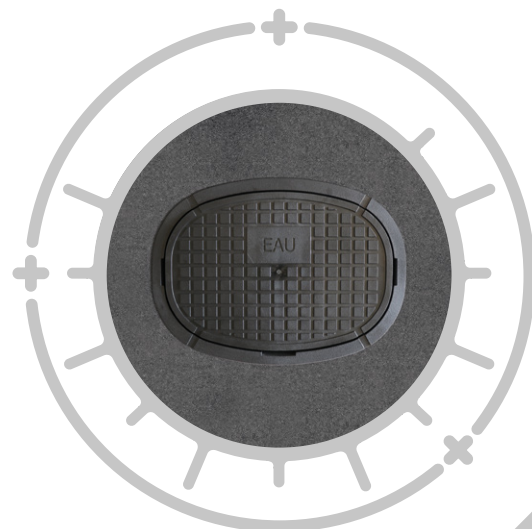


Compteur  
DN15 110mm

Une conception brevetée



**HYDROMÉCA**  
GROUPE CLAIRE



Plusieurs **centaines de milliers** de regards  
ISOCOURT déjà **en exploitation**



## CÔTÉ EXPLOITATION

## Un regard conçu pour faciliter la gestion du réseau



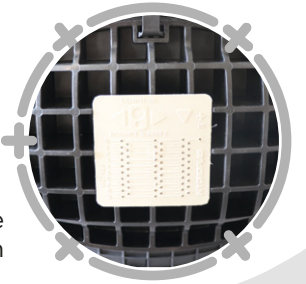
### INTERVENTIONS SIMPLIFIÉES sur le terrain

**Repérage facile** du regard grâce à une plaque de triangulation et de détection métallique

**Obturation invisible** du branchement, si nécessaire, en retirant le robinet avant-compteur muni d'un pointeau



Plaque de triangulation



Pointeau sur robinet avant-compteur



### Équipements PÉRENNES pour des RÉSEAUX DURABLES

**Produit incorrodable** abritant une robinetterie en matière acétal

**Grande résistance** au compactage, aux UV, aux intempéries :

- > Polypropylène chargé à 30% en fibre de verre
- > Réhausse monobloc nervurée

**Test au poinçonnement** et **tests de vieillissement** au chlore actif réalisés par le CSTB



### LES PETITS +

Tampon imperdable  
Étanche aux eaux de ruissellement grâce à son joint large



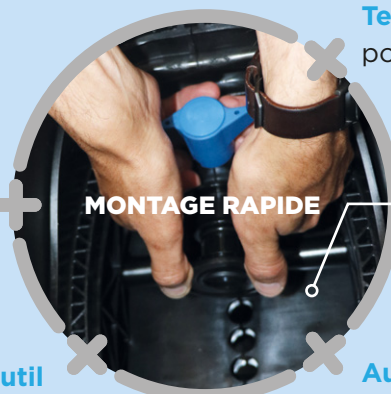
## CÔTÉ INSTALLATION

## Une conception sur-mesure pour gagner du temps sur le terrain



**MONTAGE** du COMPTEUR en quelques SECONDES en TOUTE SÉCURITÉ

**Compact et léger**, le regard ISOCOURT+ facilite vos installations



MONTAGE RAPIDE

**Technologie brevetée** de positionnement par piston

### LES PETITS +

Support anti-chute d'outils

**Sans outil**

**Aucun risque** de détériorer les filetages polymères



# Des stocks optimisés avec seulement 2 références pour couvrir toutes les zones de gel



## Hauteur AJUSTABLE

**Réglage intuitif** par crans

**Large plage d'ajustement** (350 mm) pour s'adapter à tous les environnements

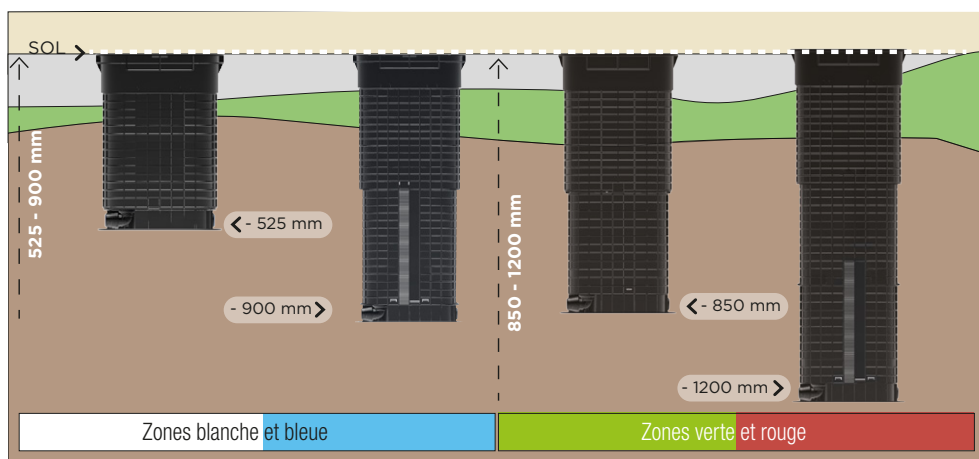
## Dimensions compatibles avec CHAQUE ZONE DE GEL

**Conception incongelable** : tampon isolant sans pont thermique, grille permettant d'améliorer la remontée des calories

**Résistance au gel** validée par des essais en enceinte climatique et des simulations numériques



Crémaillère de réglage



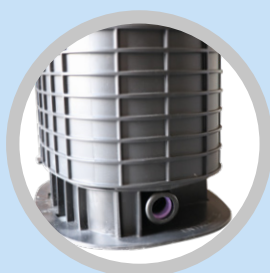
**+ 30 %**  
de remontée  
calorifique

| Zone climatique                | Zones blanche et bleue |              |              |              | Zones verte et rouge |              |              |              |
|--------------------------------|------------------------|--------------|--------------|--------------|----------------------|--------------|--------------|--------------|
| Hauteur (mm)                   | 525 - 900              | 525 - 900    | 525 - 900    | 525 - 900    | 850 - 1200           | 850 - 1200   | 850 - 1200   | 850 - 1200   |
| Raccordement                   | PE 25                  | PE 25 1,50 m | Pushfit 25   | Pushfit 32   | PE 25                | PE 25 1,50 m | Pushfit 25   | Pushfit 32   |
| Référence tampon rectangulaire | C 5301 06002           | C 5301 06003 | C 5301 06001 | C 5301 06004 | C 5301 07002         | C 5301 07003 | C 5301 07001 | C 5301 07004 |
| Référence tampon ovale         | C 5301 08002           | C 5301 08003 | C 5301 08001 | C 5301 08004 | C 5301 09002         | C 5301 09003 | C 5301 09001 | C 5301 09004 |

## DES CONFIGURATIONS MULTIPLES pour s'adapter au mieux à vos contraintes terrain

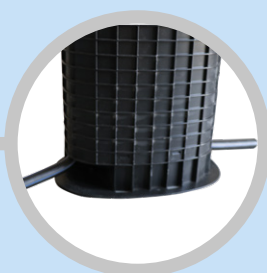
**4 possibilités de raccordement**  
orientable à 90°

**3 têtes disponibles** en fonction du type de voirie



Raccord Pushfit  
DN 25 ou 32

OU



Cannes PE courtes  
ou longues (1,50 m)



Tête composite  
ovale pour sols  
en enrobés

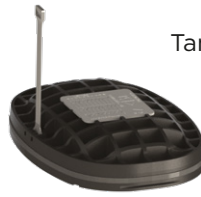


Tête composite  
rectangulaire  
pour sols dallés  
et pavés



Tête fonte B125  
résistante aux  
charges  
roulantes jusqu'à  
12,5 tonnes

Couronnement ovale ou rectangulaire (en option)



Tampon



OPTION  
Tête fonte B125

Réhausse (coulisse sur le corps)

Corps en PP cylindrique et nervuré pour une résistance accrue aux efforts horizontaux

Crémaillère de réglage

Raccordement PE de 25 ou Pushfit de 25 ou 32 orientable à 90°

Large assise pour une stabilité renforcée

Platine de positionnement par piston brevetée

Clapet ou robinet à clapet intégré (en option)

Robinet avant-compteur verrouillable démontable en charge

Robinet après-compteur à clapet intégré en option

Mon contact commercial

**NOUVEAU**

Commandez désormais en ligne à toute heure sur : [www.hydromeca-eshop.eu](http://www.hydromeca-eshop.eu)

Hydroméca, une société du pôle

