

1/2 | **TÊTE DE BOUCHE À CLÉ N°119
REHAUSSABLE - 14 KG**



LIEU D'INSTALLATION :

Trottoirs et chaussées

MATIÈRE & REVÊTEMENT :

Corps & tampon : Fonte GS 500-7.

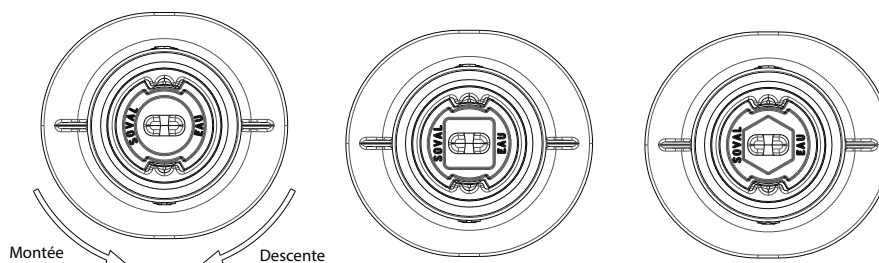
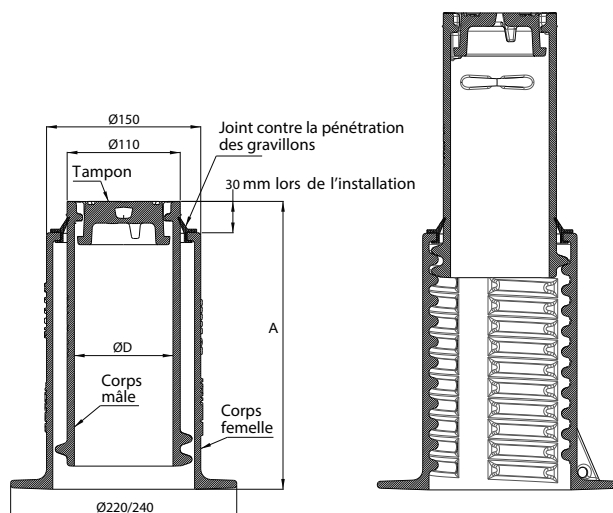
Peinture hydrosoluble noire.

Joint : EPDM

Bouchon : LD-PE

RÉSISTANCE :

400 kN



Code article BAC complète	Version	Type de tête	Code article tampon seul	Type de tampon	A mini	A maxi	Ø D	Masse	
								tampon	ensemble
					mm			Kg	
30860	verrouillé	Rond	34528	TP4 rond 	280	464	95	1.2	14,2
30861		Hexagonal	34529						
30862		Carré	34530						

2/2 | **TÊTE DE BOUCHE À CLÉ N°119
REHAUSSABLE - 14 KG**



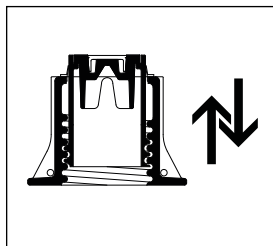
**UNE FABRICATION
FRANÇAISE**

Leader dans les dispositifs de branchement, les bouches à clé SOVAL sont exclusivement produites en France dans les Fonderies de Brousseval et Montreuil (52).



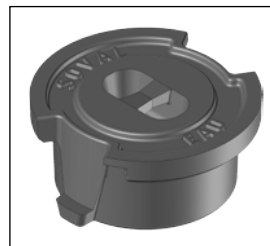
LE JOINT NITRILE

Le joint Nitrile placée entre la partie mâle et femelle est spécialement conçu pour résister aux températures des enrobés à chaud.



**BOUCHE À CLÉ
RÉHAUSSABLE**

La tête de bouche à clé 119 possède une hauteur de réhausse allant jusqu'à 184 mm.



**TAMPON DE MANŒUVRE
À EMPREINTE TP4**

Tampon équipé d'un anneau de préhension en partie supérieure et d'un carré de manœuvre 30x30 sur sa face intérieure (par retournement du tampon).

Les produits associés

