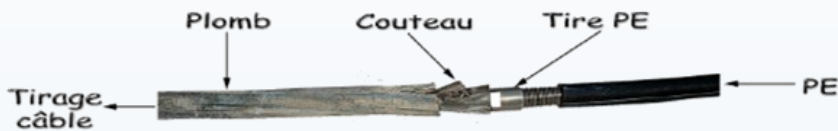




UTILISATION DU PRODUIT :

Accessoires permettant le remplacement des canalisations en plomb, sans ouvertures de tranchées. Fendre et éclater le plomb, tout en tirant le polyéthylène, à l'aide d'un câble.



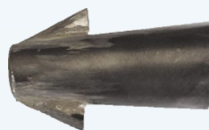
OUTILLAGE

Tête de tirage



PE	Ø 25 mm	Ø 32 mm	Ø 40 mm	Ø 50 mm
Code	107 220	107 221	107 222	107 223

Tête de couteau à 2 lames



PE	Ø 25 mm	Ø 32 mm	Ø 40 mm	Ø 50 mm
Code	107 224	107 225	107 226	107 227

Câble de tirage



Pincés de tire câble



Charge maximale 1000 Kg

Code : 107 232



Charge maximale 5000 Kg

Code : 107 234

Longueur	8 M	10 M	12 M	15 M	20 M	25 M	30 M
Code	107 228	107 229	107 230	107 231	107357	107358	107359

Options

Kit protection des pincés tire-câble

Anneau CMU
3100 Kg
1Ml chaîne Ø 10
Une pince tire-câble



Code : 107 702

Plaque de maintien

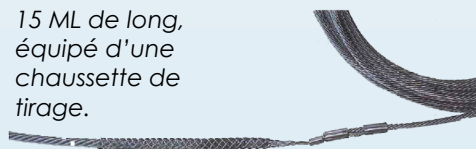
Le plomb est fendu et maintenu au démarrage de l'opération



Code : 107 219

Câble aiguillet Ø 5 mm

15 ML de long, équipé d'une chaussette de tirage.



Code : 107 233

PRINCIPE D'UTILISATION



Dérouler le câble Ø 10 mm. Passer dans le câble, la tête de tirage PE, ensuite la tête couteau. Visser la tête de tirage dans le tube polyéthylène.



A l'aide de la pince tire câble, tirer l'ensemble avec un engin de chantier.