

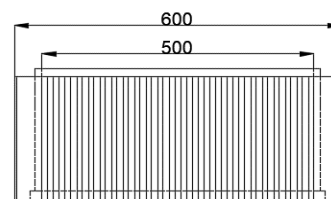
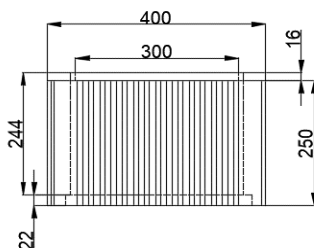
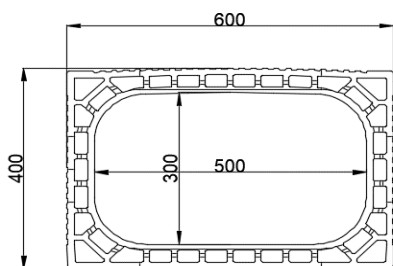
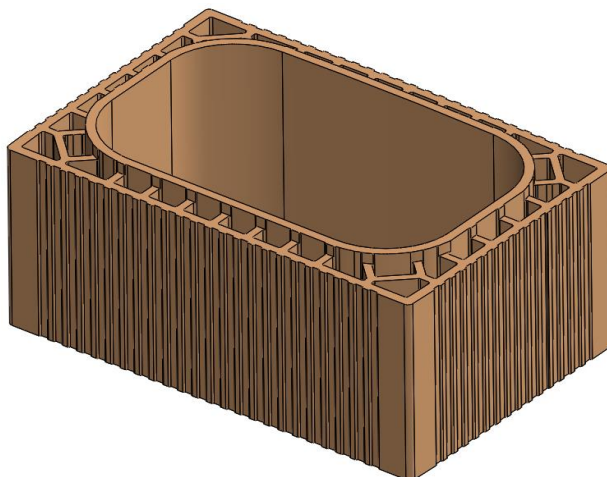
# Fiche Technique

Boisseau Courant 40x60x25cm / Section Int. 30x50 cm

référence: BAL3050C\_2023-09-25

## Caractéristiques du boisseau

cotes en mm



## Conditionnement

Poid unitaire (Kg)	31,3
Quantité / ml	3,8
Quantité / palette	32

## Caractéristiques géométriques

Spécifications	Valeur	Intervalle de Tolérance
Longueur (mm)	600	± 3%
Largeur (mm)	400	± 3%
Hauteur (mm)	250	± 3%
Hauteur Int. (mm)	244	± 3%
section interieure 1 (mm)	300	± 3%
section interieure 2 (mm)	500	± 3%
Rectitude (%)	L = 200	≤ 1% de L

## Caractéristiques techniques

Spécifications	Valeur	Méthodes d'essai
Absorption d'eau (%)	10,6	IT ± 2.5%
Résistance thermique (m <sup>2</sup> .K/W)	0,46	NF DTU 24.1 P1 NF EN 1806
Résistance au gel/dégel	PND	
Type de conduit	FB1N2 à Tirage Naturel	
Classe de Température	T600	
Classe de Résistance au feu	G50 (résistant au feu de cheminée)	
Classe de Résistance à la condensation	D (condition sèche)	
Classe de Résistance à la corrosion	3	
Distance de sécurité / matériaux combustibles	5 cm	
Perte de Charge	0.0015 m	

## Mise en Œuvre

DTU 24.1