



DISPOSITIFS DE FERMETURE

CRR 400KN REGARDS DE VISITE

Résistance 400KN
Fonte
EN GJS 500-7
ISO 1083 / EN1563

CARACTERISTIQUES :

Matériaux :

Fonte EN GJS 500-7 ISO 1083 / EN1563

Force de contrôle :

400 kN selon EN 124

Revêtement :

Peinture hydrosoluble noire non toxique et non polluante.

PARTICULARITES :

Masses :

Total du dispositif : 42.270kg.

Du couvercle : 28.2kg.

Aspect de surface :

Couvercle à remplissage béton : Faisant partie intégrante du produit fini, un béton de qualité "ouvrage d'art" à haute performance mécanique (>40MPa après 28 jours avec éprouvette cylindrique) doit être utilisé. Une recommandation détaillée pour cette application spécifique est disponible.

Assises assurant stabilité et absence de bruit :

Support élastique polyéthylène ouvert clipsé sur le cadre.

Pression d'appui du cadre :

$p \leq 7.5 \text{ N/mm}^2$.

Assurance tampon/grille dans le cadre :

Par masse surfacique suffisante.

Type de cadre :

Monobloc circulaire.

Muni d'une encoche(s) pour soulèvement du couvercle.

Type de couvercle :

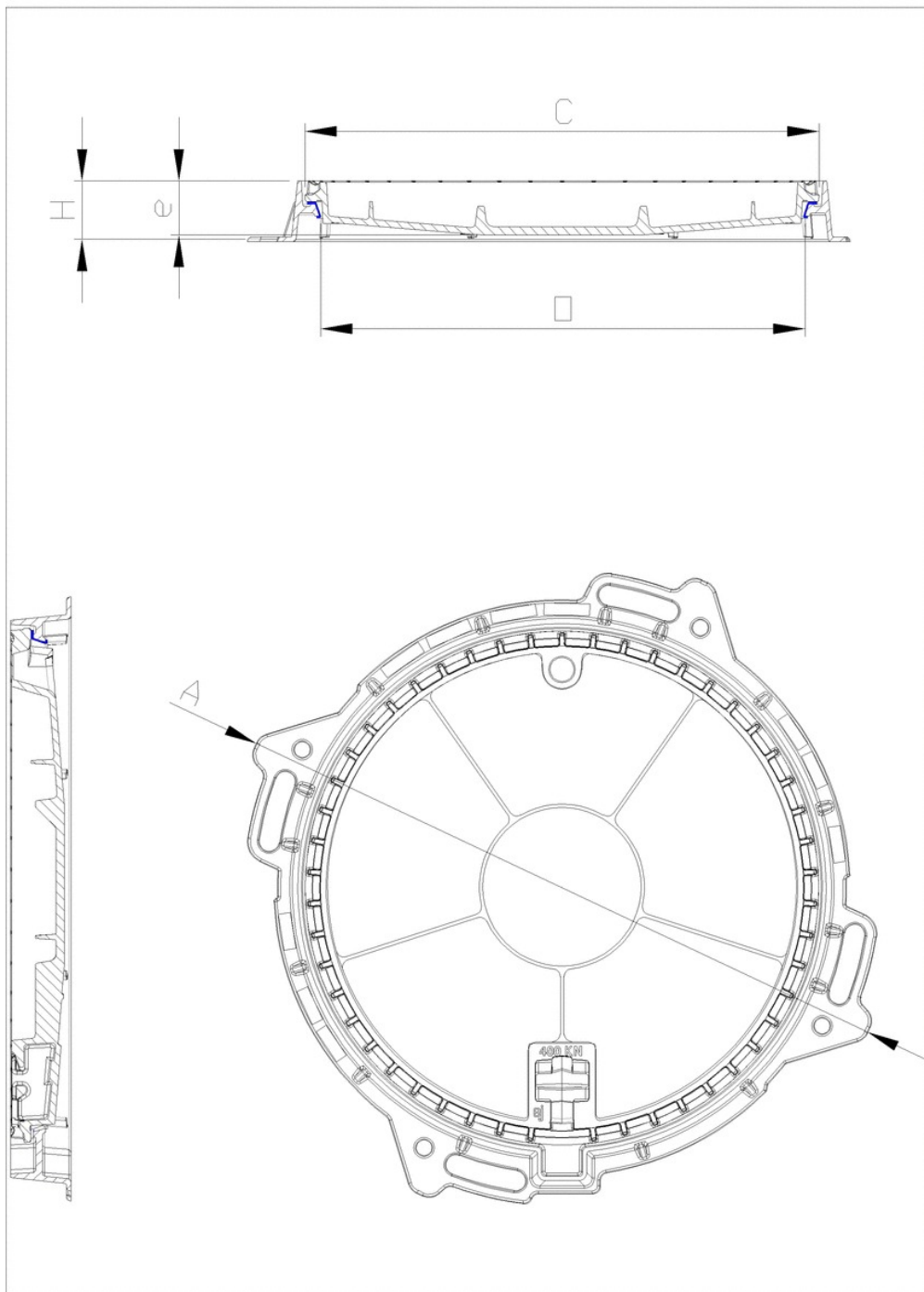
Couvercle à remplissage.

GENIE CIVIL :

Cadre équipé de trous Ø 20 mm pour goudonnage, sur cercle Ø 740 mm, si nécessaire.

MANIPULATION :

Le couvercle est équipé d'un trou de clé pour manipulation à l'aide de pic, pioche ou crochet.



O	A	C	H	e
ø600	ø850	ø650	75	55

Diffusion non contrôlée.

Modifications réservées.

Poids (kg), Dimensions (mm), dessins donnés à titre indicatif.

Les poids (kg) donnés sont issus des valeurs moyennes détectées en production, des éléments constituant le produit, avec une tolérance de 10%.

CONFIDENTIEL : Propriété de EJ
EMEA Ne peut être utilisé par des tiers
sans son autorisation.

EJ IN PICARDIE

Zone Industrielle de MARIVAUX 60149 SAINT CREPIN IBOUVILLERS France

ISO 9001 - ISO 14001 - ISO 45001 - ISO 50001

www.ejco.com/em/fr/

N° Fiche : FT_560978 01

Date MàJ : 20.06.2025

Édité : 19.07.2024