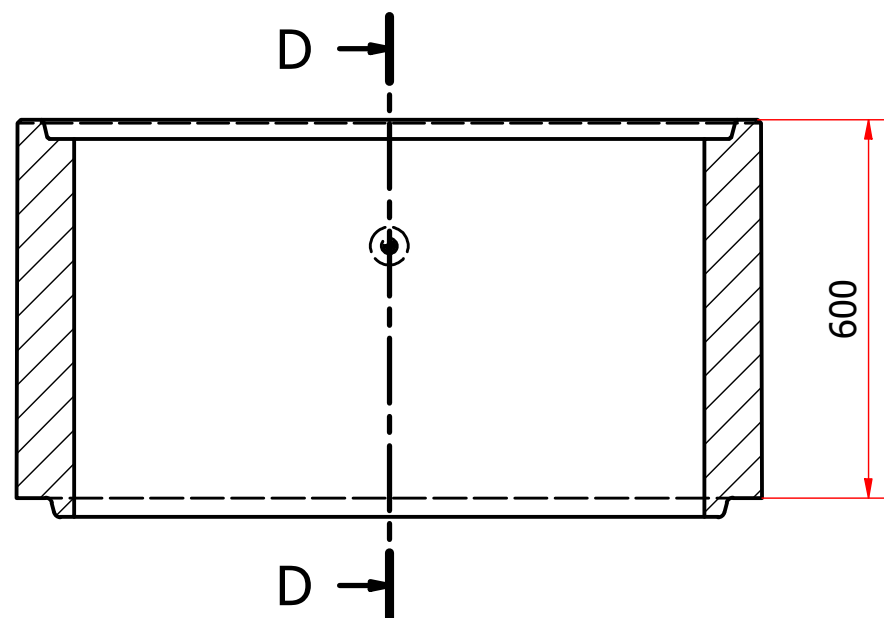
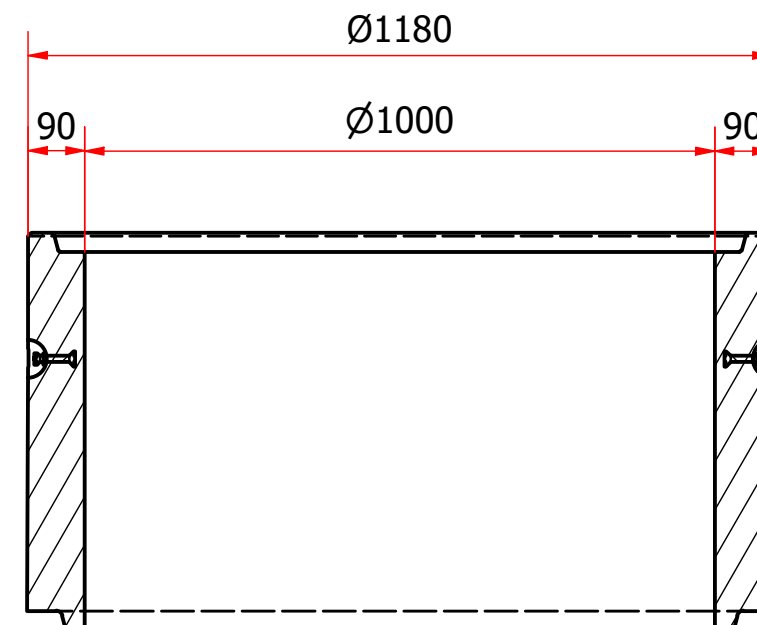


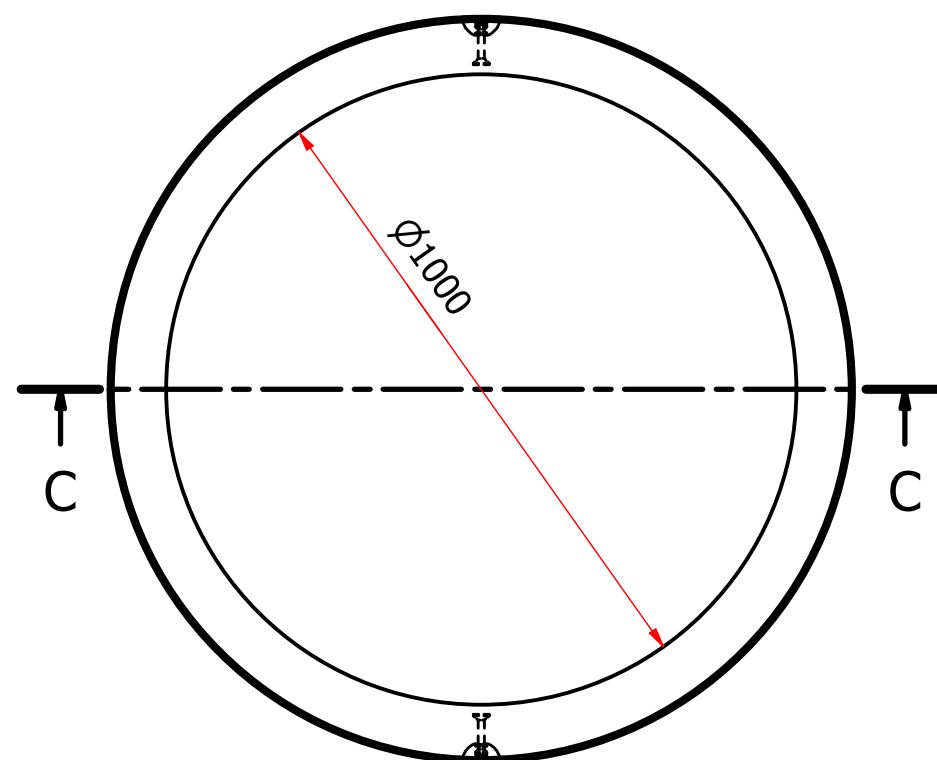
C-C (1/12)



D-D (1/12)



SENS DE POSE



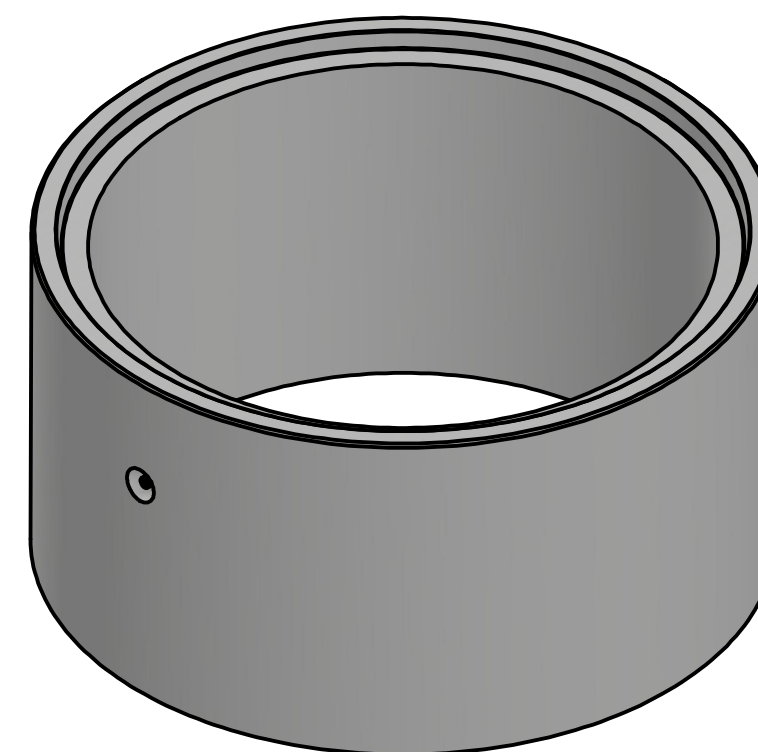
Poids: 460 kg

Code: RON1060EI

ÉTANCHÉITÉ NON GARANTIE

Tolérance dimensionnelle: ± 15 mm

Produit livré sur palette.



Levage : 2 ANCRES de 1.3 t



AFFAIRE :

FICHE TECHNIQUE

Dessine par : R.DUVERNAY

RONDELLE EDI
Diam. 1000 HT 600

PLAN N°:

1

MODIFICATIONS

DATE

PAGE

01

CHANTIER N° :

DATE : 04/10/2022

Ech :