

# LINÉANCE

*PANNEAUX REVÊTUS*

FICHE TECHNIQUE  
**PLAQUE DE PLÂTRE REVÊTUE**

Collection Vinyles et Papiers



## DESCRIPTION

### PLAQUE DE PLÂTRE REVÊTUE

Le panneau est composé d'une plaque de plâtre BD13 conforme aux normes en vigueur, revêtue sur une face d'un film PVC ou d'un papier décoratif, selon les exigences esthétiques et fonctionnelles du projet.

Ce panneau présente une finition arasée, spécialement conçue pour un montage sous couvre-joint dans les systèmes de cloisons amovibles des gammes CLIPS® et P85®.

- **Épaisseur** : 12.5 mm (12.7 mm produit fini)
- **Hauteur** : 2500 à 3200 mm
- **Largeur** : 1200 mm
- **Densité** : 720 Kg/m<sup>3</sup>
- **Poids** : 9 g/m<sup>2</sup>
- **Réaction au feu** : en fonction du revêtement choisi
- **Applications** : En intérieur, à la verticale pour le cloisonnement
- **Conditionnement** : à partir de 4 panneaux

## REVÊTEMENTS VINYLES

<b>Épaisseur</b>	0,24 à 0,3 mm
<b>Poids</b>	165 à 270 g/m <sup>2</sup>
<b>Classement feu</b>	B-s1,d0 ou B-s2, d0
<b>Résistance au UV</b>	Niveau 7/8 - Excellent
<b>Entretien</b>	Surface lessivable – et brossable selon conditions
<b>Composition</b>	Revêtement constitué d'une couche PVC compacte, plastifiée, grainée et colorée dans la masse, recouverte d'un vernis d'impression protecteur
<b>Traitement de surface</b>	VioPruf® : protection anti-UV renforcée, activité antibactérienne et antifongique élevée

## REVÊTEMENTS VINYLES SUR DOS PAPIER

<b>Épaisseur</b>	0,4 à 1,0 mm
<b>Poids</b>	280 à 455 g/m <sup>2</sup>
<b>Classement feu</b>	B-s2, d0
<b>Résistance au UV</b>	Niveau 6 à 8 - Très bon à excellent
<b>Entretien</b>	Surface lessivable – et brossable selon conditions
<b>Composition</b>	Revêtement constitué d'une couche PVC compacte, plastifiée, grainée et colorée dans la masse, recouverte d'une couche de polyvinyle, appliqué sur un support papier. Il est résistant aux produits chimiques courants (savon, ammoniac, solutions alcalines/acides dilués).

## REVÊTEMENTS PAPIERS

<b>Poids</b>	60 à 80 g/m <sup>2</sup>
<b>Classement feu</b>	B-s2, d0
<b>Résistance au UV</b>	Niveau 6 - Très bon
<b>Résistance chimique</b>	Conforme à la norme DIN 68861, Partie 1 C
<b>Composition</b>	Revêtement à base de papier pré-imprégné et imprimé, ne contenant ni métaux lourds ni agents chlorés. Le taux de formaldéhyde est inférieur aux standards en vigueur.
<b>Propriétés de surface</b>	Surface saine, sans émission et respectueuse de l'environnement.

# LINÉANCE

PANNEAUX REVÊTUS

● ○ Indice de prix

## VINYLES

Collection stockée



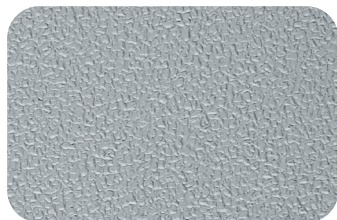
CRÊPELÉ NOIR



CRÊPELÉ BLANC



CRÊPELÉ GRIS CLAIR



CRÊPELÉ TOURTERELLE

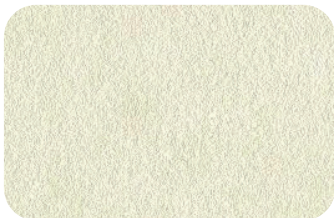


TWIST GRIS

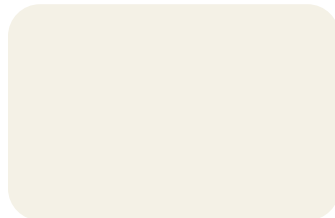


## VINYLES

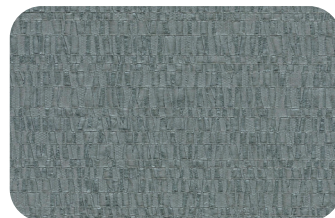
Collection non stockée



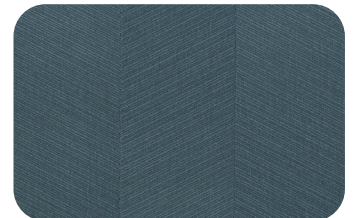
CRÊPELÉ CRÈME



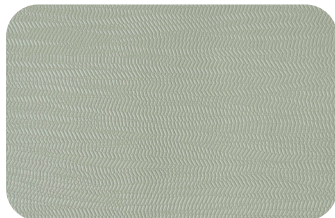
CAIRN BLANC



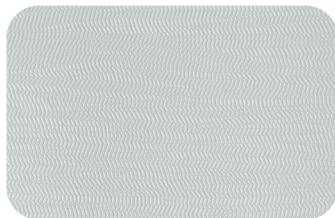
INCA GRIS



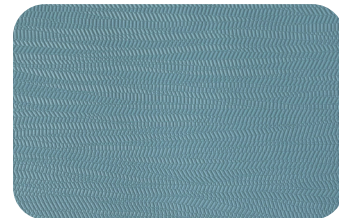
ZIZ ZAG BLEU



PRAIRIE VERT



PRAIRIE BLANC



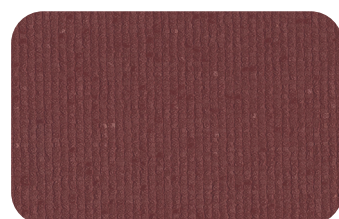
PRAIRIE BLEU



FROISSÉ CAPUCINE



FROISSÉ TOURNESOL



DISCO ROUGE



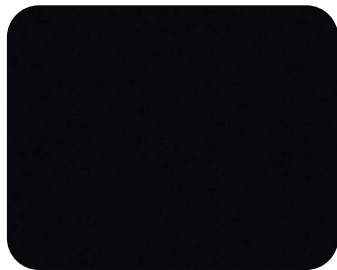
# LINÉANCE

PANNEAUX REVÊTUS

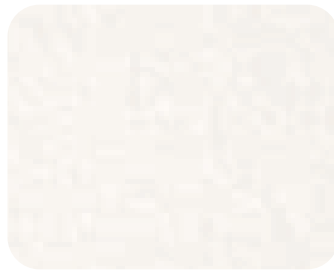
● ○ Indice de prix

## PAPIERS

Collection stockée



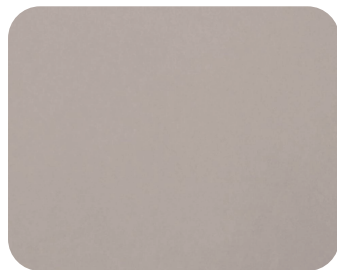
NOIR BRILLANT



BLANC SATIN



GRIS SATIN



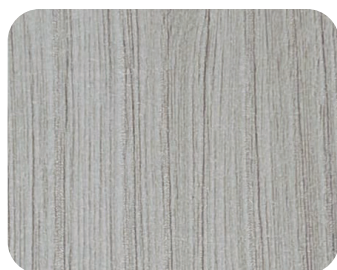
GRIS TITANE



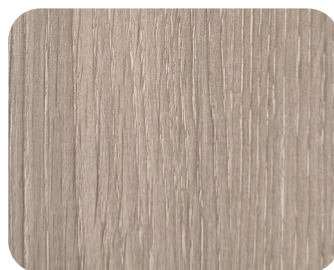
ANTHRACITE



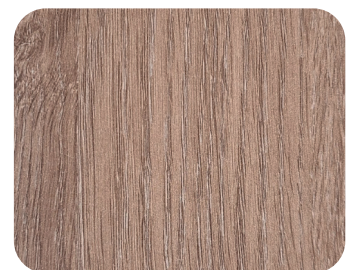
ALU BROSSÉ



CHÊNE GRISÉ



CHÊNE BLANCHI

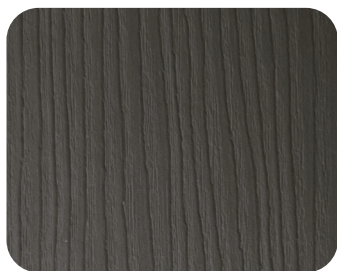


CHÊNE FUMÉ

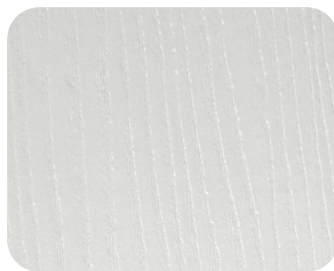


## PAPIERS

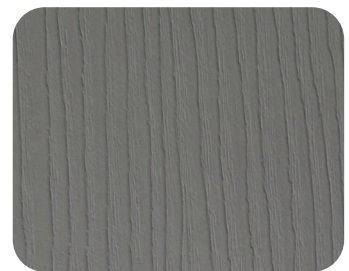
Collection non stockée



VEINÉ NOIR



VEINÉ BLANC



VEINÉ GRIS

