



 **PLASSON**[®]

 **Fastclamp**

La prise qui met
tout le **monde**
raccord

plasson.fr

Nouvelle prise de branchement avec système **FASTCLAMP**

9630Q

Simplicité & rapidité



- > Mise en place sans outil
- > Poignée ergonomique
- > Serrage manuel rapide
- > Flexibilité du câble pour une mise en place facilitée



Fiabilité & durabilité



- > Prise auto-perçante (butée haute et basse)
- > Serrage robuste et adapté aux tolérances du tube
- > Nappe de soudage innovante. Cohésion XXL

Système **SMARTFUSE**[®]

Les prises de branchement PLASSON sont munies d'une résistance spécifique qui permet la **détection automatique des paramètres de soudage** par la machine à souder PLASSON.

- > **Mise en œuvre facilitée.**

Pour favoriser la mise en œuvre des diamètres moyens, PLASSON adapte le système de maintien de ses prises de branchement et introduit le **système FASTCLAMP**.

FASTCLAMP supprime la boulonnerie au profit d'une **poignée de serrage intégrée**.

Le bon maintien de la prise sur le tube est **essentiel** :

- > il assure le **contact complet de la nappe de soudage** avec le tube,
- > il **maintient la prise en place** sans mouvement pendant le soudage et le refroidissement,
- > il joue le rôle de **contre-pression pendant la soudure** nécessaire à l'inter-diffusion de matière.

La prise avec système FASTCLAMP s'intègre ainsi à la gamme de prises de branchement PLASSON.

Compactes, fonctionnelles, les prises de branchements PLASSON permettent une mise en œuvre adaptée aux diamètres des tubes.



Système monobloc
d 40 à 63 mm



Système FASTCLAMP
d 75 à 180 mm



Système à sangle
d 200 à 250 mm

- 1** Mise en œuvre simple et rapide
- 2** Serrage adaptable certifié sans contrôle
- 3** Soudure renforcée

Le système FASTCLAMP est aussi disponible dans les kits de branchement



La gamme Fastclamp

Auto-perçante

Sans équipement spécifique, une seule clé hexagonale de 12 suffit pour toute la gamme (Réf. 2923001).

Butées hautes et basses.

Système FASTCLAMP

Mise en place sans outil

- > Poignée ergonomique, serrage manuel rapide.
- > Serrage robuste et adapté aux tolérances du tube.



DTE intégré

Témoin de perçage /
Opération hors eau

Étanchéité bouchon
par l'extérieur

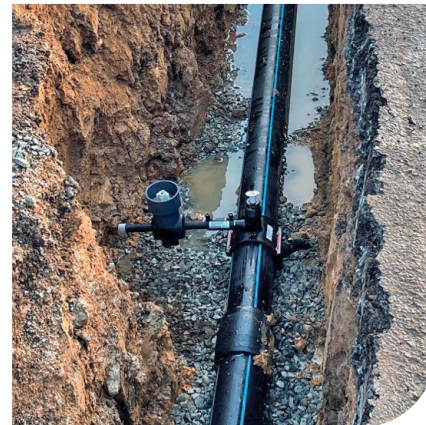
Dérivation longue

Nappe de soudage innovante

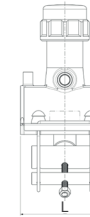
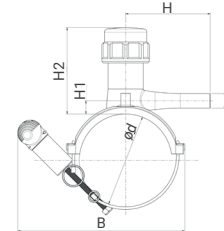
Cohésion XXL.

Pose simple, facile et rapide

Mise en place facilitée
par la flexibilité du câble.
Système imperdable.



Prises de branchement avec système FASTCLAMP - 9630Q



Référence	d x d1	L	B	H	H1	H2	pour des tubes SDR	PN à 20°C
4963Q4090020	90 x 20	120	215	116	16	116	7,4 à 17,6	16
4963Q4090025	90 x 25	120	215	95	16	116	7,4 à 17,6	16
4963Q4090032	90 x 32	120	215	125	16,4	116	7,4 à 17,6	16
4963Q4090040	90 x 40	120	215	133	22,6	116	7,4 à 17,6	16
4963Q4110025	110 x 25	118	230	95	17	114	11 à 17,6	16
4963Q4110032	110 x 32	118	230	127	17	114	11 à 17,6	16
4963Q4110040	110 x 40	118	230	137	23	114	11 à 17,6	16
4963Q4125020	125 x 20	118	251	116	16	114	7,4 à 17,6	16
4963Q4125025	125 x 25	118	251	95	16	114	11 à 17,6	16
4963Q4125032	125 x 32	118	251	131	16	114	11 à 17,6	16
4963Q4125040	125 x 40	118	251	141	16	114	7,4 à 17,6	16
4963Q4160020	160 x 20	118	290	118	21	138	7,4 à 17,6	16
4963Q4160025	160 x 25	118	290	100	21	138	7,4 à 17,6	16
4963Q4160032	160 x 32	118	290	144	16	138	7,4 à 17,6	16
4963Q4160040	160 x 40	118	290	157	21	138	7,4 à 17,6	16
4963Q4160050	160 x 50	118	290	175	24	138	7,4 à 17,6	16
4963Q4160063	160 x 63	118	290	197	20	138	7,4 à 17,6	16
4963Q4180032	180 x 32	120	410	143	18	137	7,4 à 17,6	16
4963Q4180040	180 x 40	120	410	156	21	137	7,4 à 17,6	16
4963Q4180050	180 x 50	120	410	169	25	137	7,4 à 17,6	16
4963Q4180063	180 x 63	120	410	195	21	137	7,4 à 17,6	16

Kits de branchement avec système FASTCLAMP - 21010Q/21015Q



Clé de perçage

2923001



Fermeture sens anti-horaire

Référence	d x d1	PN à 20°C
21010090025Q	90 x 25	16
21010090032Q	90 x 32	16
21010110025Q	110 x 25	16
21010110032Q	110 x 32	16
21010110040Q	110 x 40	16
21010125025Q	125 x 25	16
21010125032Q	125 x 32	16
21010125040Q	125 x 40	16
21010160025Q	160 x 25	16
21010160032Q	160 x 32	16
21010160040Q	160 x 40	16
21010160050Q	160 x 50	16
21010160063Q	160 x 63	16
21010180025Q	180 x 25	16
21010180032Q	180 x 32	16
21010180040Q	180 x 40	16
21010180050Q	180 x 50	16

Fermeture sens horaire

Référence	d x d1	PN à 20°C
21015090025Q	90 x 25	16
21015090032Q	90 x 32	16
21015110025Q	110 x 25	16
21015110032Q	110 x 32	16
21015125025Q	125 x 25	16
21015125032Q	125 x 32	16
21015125040Q	125 x 40	16
21015160025Q	160 x 25	16
21015160032Q	160 x 32	16
21015160040Q	160 x 40	16
21015160050Q	160 x 50	16
21015180025Q	180 x 25	16
21015180032Q	180 x 32	16
21015180040Q	180 x 40	16
21015180050Q	180 x 50	16

Vos contacts

Directeur Commercial

Jean-Pierre Lafon

07 89 95 62 16

jean-pierre.lafon@plassonfrance.fr

Directrice prescription

Corinne Collas

06 85 82 33 05

corinne.collas@plassonfrance.fr

Export / DOM-TOM

Eric Foultier

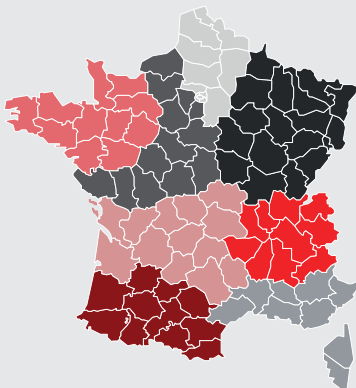
06 48 34 85 69

eric.foultier@plassonfrance.fr

Assistante Anissa Glancer

01 60 62 64 71

anissa.glancer@plassonfrance.fr



Nord Ouest

Nicolas Merceron

07 89 63 09 08

nicolas.merceron@plassonfrance.fr

Assistante Zohra Mouhoubi

01 60 62 64 77

zohra.mouhoubi@plassonfrance.fr

IDF / Nord

Marlyse Callegari

06 85 13 05 37

marlyse.callegari@plassonfrance.fr

Assistante Zohra Mouhoubi

01 60 62 64 77

zohra.mouhoubi@plassonfrance.fr

Centre

Daniel François

06 45 80 44 65

daniel.francois@plassonfrance.fr

Assistante Karine Trochu

01 60 62 64 78

karine.trochu@plassonfrance.fr

Nord-Est

Christian Kugel

06 85 82 56 14

christian.kugel@plassonfrance.fr

Assistante Karine Trochu

01 60 62 64 78

karine.trochu@plassonfrance.fr

Centre-Ouest

Baptiste Hirsch

06 85 13 05 38

baptiste.hirsch@plassonfrance.fr

Assistante Karine Trochu

01 60 62 64 78

karine.trochu@plassonfrance.fr

Centre-Est

Damien Fredet

06 85 13 05 41

damien.fredet@plassonfrance.fr

Assistante Lydia Bergantz

01 78 48 21 57

lydia.bergantz@plassonfrance.fr

Sud-Ouest

Thomas Sébastianelli

06 85 12 23 17

thomas.sebastianelli@plassonfrance.fr

Assistante Lydia Bergantz

01 78 48 21 57

lydia.bergantz@plassonfrance.fr

Sud-Est

Guillaume Alexis

07 86 64 89 48

guillaume.alexis@plassonfrance.fr

Assistante Laura Merino

01 78 48 21 56

laura.merino@plassonfrance.fr

 **PLASSON**

Service technique

01 60 62 64 76

Siège et dépôt

Parc du Levant

150 impasse Anita Conti – CS 70942

77563 Lieusaint Cedex

Tél. 01 60 62 64 66

Fax 01 60 62 64 67

commercial@plassonfrance.fr