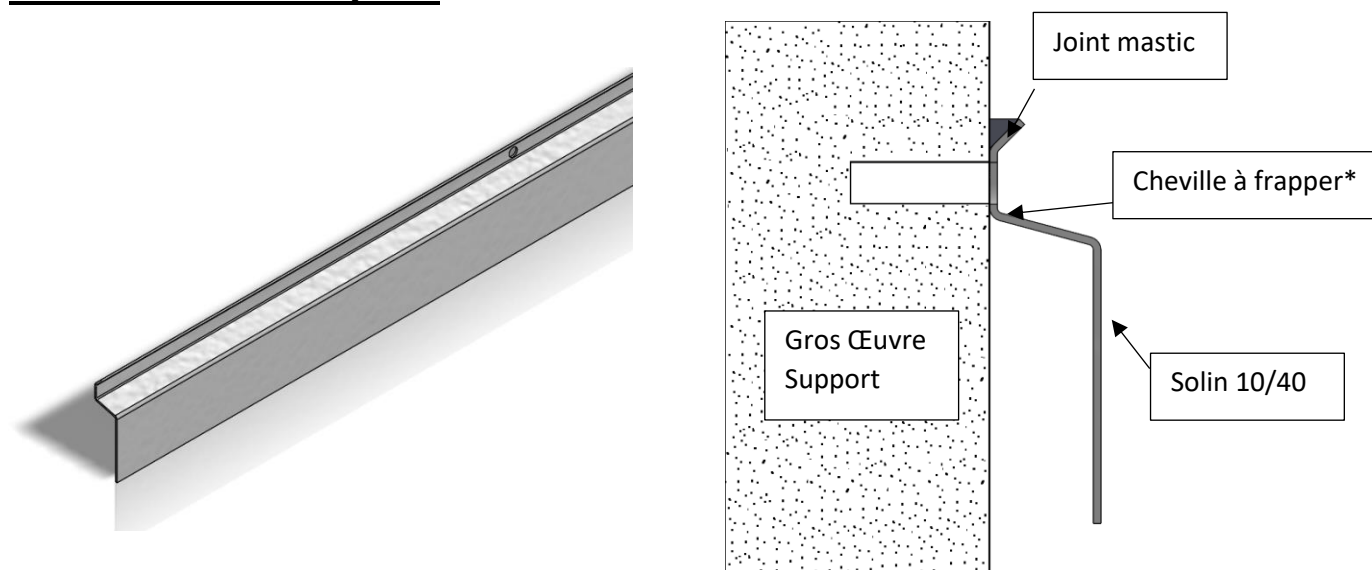
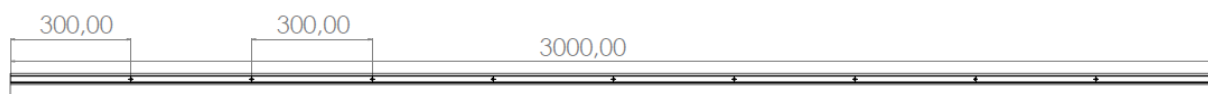


Fiche caractéristique et commerciale :

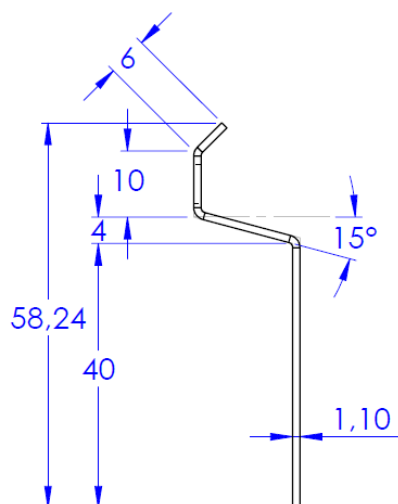
RK-SOLIN-ALU 10/40 :



Le RK-SOLIN-ALU 10/40 est un système de solins qui assure la protection des relevés d'étanchéité en toitures



Le RK-SOLIN-ALU 10/40 est conforme aux normes DTU 43.



Caractéristiques techniques du produit

Désignation : RK-SOLIN-ALU 10/40

Matériau : Aluminium 6060 T4

Longueur : 3000mm

Epaisseur : 1,10mm

Poids théorique : ~ 80g/ml

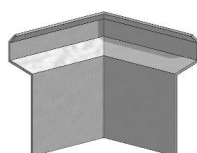
Type de profilé : Extrudé

Perçages Ø6 / 300mm

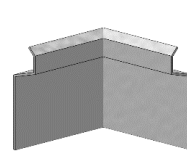
*Cheville à frapper Ø6x30mm, pour toutes questions concernant les fixations, veuillez nous contacter.

Accessoires sur demande et en option :

Angles Rentrant



Angles Sortant



Jonction

