



MANCHETTE D'ATTENTE EN PLASTIQUE

Fiche produit

Réf : MACP

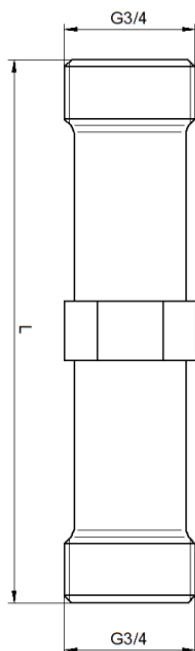
DESCRIPTION

- Manchette d'attente en composite pour compter d'eau.
- Matière : NORYL FE 1630 PW-73701.
- Limites de températures : 90°C.
- PN 10.
- Attestation ACS n° 22 MAT LY 280.



INSTRUCTIONS DE MONTAGE

- S'assurer avant montage que la tuyauterie est propre.
- S'assurer de l'alignement des tuyauteries amont-aval.
- Utiliser des clés adaptées aux dimensions du raccord (clé à griffe proscrite).
- Ne pas appliquer un couple de serrage de plus de 20N.m



RÉFÉRENCE ADG	Ø EN ''	PN	L	POIDS (Kg)
MACP-20110	3/4''	10	110	0.040
MACP-20170	3/4''	10	170	0.070

Les informations contenues dans cette fiche produit sont données à titre indicatif et sous réserve de modifications éventuelles sans préavis.

