



# REGIPLAST

## Bâti-support autoportant

# EVO Certifié NF

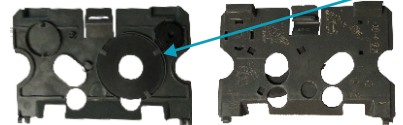


- Réservoir complet prêt à poser  
**Alimentation en eau inclus à l'intérieur du réservoir**

H. 1130 x P. 180 mm.  
Larg. 400mm

S.A.V. - Kit de maintenance

Joint de soupape + membrane de robinet flotteur)



sur la plaque de propreté

- Système d'évacuation universel avec un seul raccord  
**(inclus avec le bâti)**



recoupable et réglable en profondeur (60mm)



sortie verticale

ou

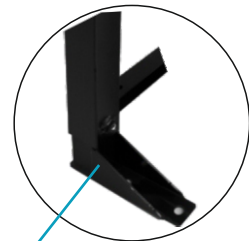
sortie horizontale



Robinet flotteur NF à remplissage différé permettant une économie d'eau



économiseur d'eau



100% Autoportant

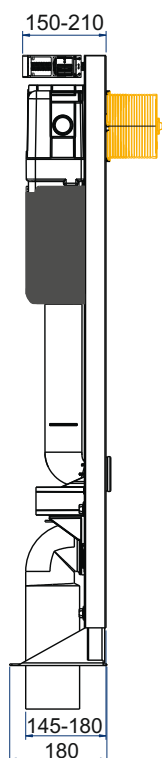
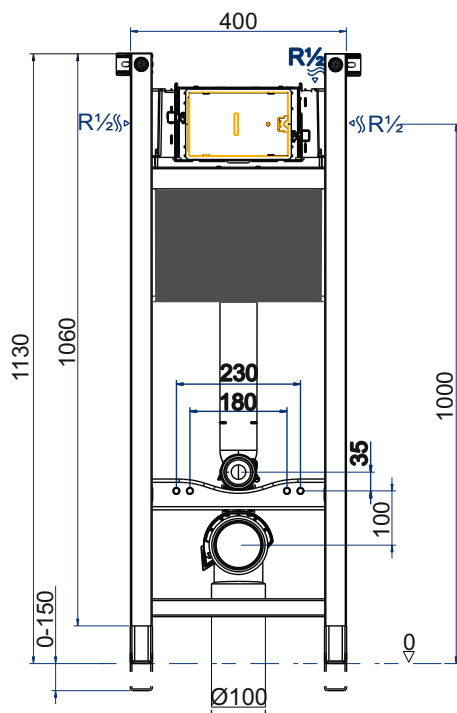
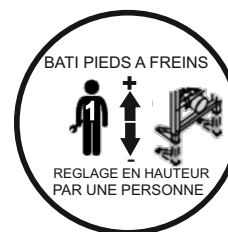
Réf. 30670U



Textes et photos non contractuels  
Actual product might not be exactly as shown  
Text und Fotos sind nicht verbindlich

[www.regiplast.fr](http://www.regiplast.fr)

Documents et photos non contractuels, les caractéristiques de nos produits peuvent être modifiées sans préavis



- ✓ 100% autoportant (sans fixation murale nécessaire),
- ✓ Structure métallique traité anti-corrosion,
- ✓ Conforme à la norme NF XP D12208 → résistance à une charge de 400kg,
- ✓ Pieds renforcés autoportants livrés dans la position d'installation,
- ✓ Pieds à freins facilitant la pose par une seule personne,
- ✓ Robinet flotteur **NF** à remplissage différé classe 1 silencieux,
- ✓ Raccordement en eau sécurisé à l'intérieur du réservoir, arrivée droite ou gauche,
- ✓ Pipe d'évacuation en PVC Ø100mm sortie verticale ou horizontale avec un seul raccord,
- ✓ Pipe réglable en profondeur (60mm) par crémaillère

### Caractéristiques produit

#### Réservoir de chasse

- Polystyrène
- Isolation phonique
- Anti-condensation
- Mécanisme pré-réglé d'usine en 3/6L

#### Commande 3/6L

- Installation en façade ou par le dessus
- Facilité de maintenance
- Rapidité d'installation
- Aisance de réglage selon l'épaisseur de l'habillage

#### Raccord

- Kit de liaison cuvette-réservoir
- Evacuation fournis
- Robinet d'arrêt 1/2" - 3/8"
- Kit de fixations sol et mur
- Tunnel de traversé de cloison

