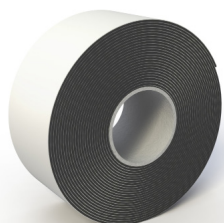


# BANDE DE PROTECTION

# POUR TERRASSE BOIS



## CARACTÉRISTIQUES



- › Matière : Mousse polyéthylène
- › Couleur : Noir
- › Dimensions : 20 m linéaire
- › Largeur de la bande : 77 mm
- › Diamètre du rouleau : 19 cm
- › Poids : 365 g
- › Résistant aux températures entre -30°C et +60°C
- › Résistant aux UV et au gel

## APPLICATIONS

- › A coller sur les lambourdes constituant la structure de la terrasse bois.

## LES + PRODUIT

- › Indéchirable.
- › Protège la lambourde de l'humidité et des ruissellements des eaux de pluie.
- › Augmente la durée de vie de la terrasse.
- › Adhère sur bois, métal et maçonnerie.
- › Assure l'étanchéité de la structure.

## CONDITIONNEMENT

Disponible en carton de 18 rouleaux  
(20 cartons par palette)

## RECOMMANDATIONS D'UTILISATION

- › A positionner sur un support propre et sec

Document protégé par les droits d'auteur. Toute reproduction, copie, extraction, réutilisation dans d'autres publications, traduction ou adaptation, affichage, diffusion ou modification, totale ou partielle, sans l'autorisation écrite de TMP CONVERT est strictement interdite et sera sanctionnée.

TMP CONVERT se réserve le droit de rajouter, de modifier ou de supprimer des informations à tout moment, sans avertissement au préalable.

FT\_BDPL\_2011\_FR

 Fabricant Français

[www.jouplast.com](http://www.jouplast.com)

  
TMP CONVERT