

1/2 | **REGARD DE BRANCHEMENT**  
**N°166 CLASSE 250**



**LIEU D'INSTALLATION :**

Groupe 3, Classe C 250 : voir EN 124-2  
Se monte sur tube PVC 315 avec un joint EPDM d'étanchéité aux terres.

**CARACTÉRISTIQUES :**

Norme : **EN 124-2 / Référentiel NF 110**  
Résistance : **250 kN**  
Certification produit :

**MATIÈRE & REVÊTEMENT :**

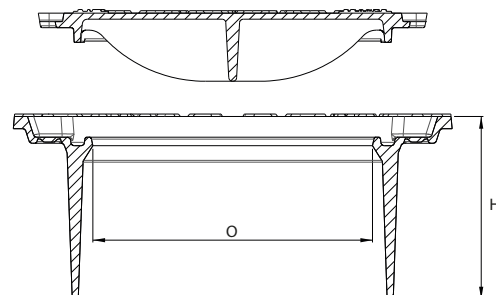
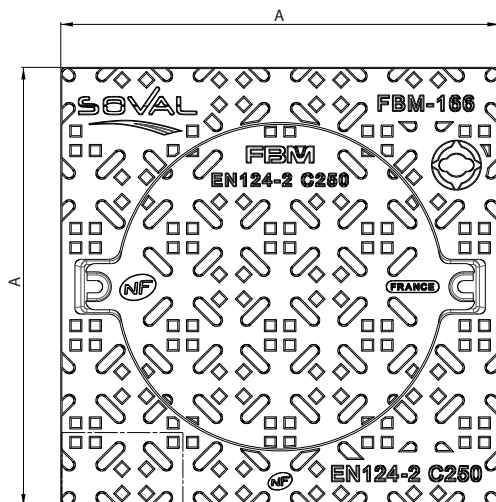
**Tampon et cadre :** Fonte GS 500-7.  
Peinture hydrosoluble noire.  
**Joint :** EPDM

**REMARQUES :**

Tampon non articulé  
**Verrouillage** (pour un regard) :  
2 kits verrou simple  
**Étanchéité** (pour un regard) :  
2 kits verrou et étanchéité

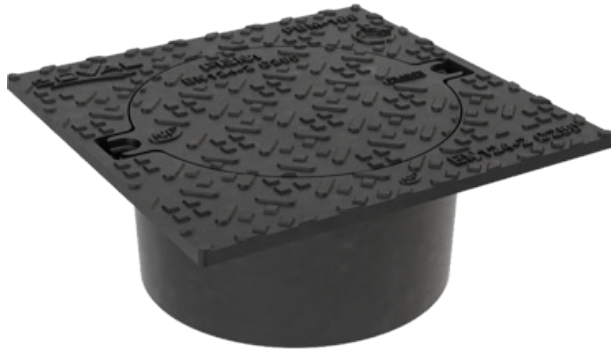
**OPTIONS :**

Logo ou marquage spécifique  
Identification des réseau AEP, EU, EP par  
pastilles EPDM couleurs.  
Verrouillage et étanchéité



| Code article | Version        | Ouverture libre | A x A     | H   | Gorge hydraulique | Masse               |           |               |
|--------------|----------------|-----------------|-----------|-----|-------------------|---------------------|-----------|---------------|
|              |                |                 |           |     |                   | surfaccique         | du tampon | de l'ensemble |
|              |                |                 | mm        |     |                   | Kg / m <sup>2</sup> | Kg        |               |
| <b>36984</b> | non verrouillé | Ø 230           | 360 x 360 | 150 | OUI               | 105                 | 4,4       | 15,8          |
| <b>36986</b> | verrouillé     |                 |           |     |                   |                     |           |               |

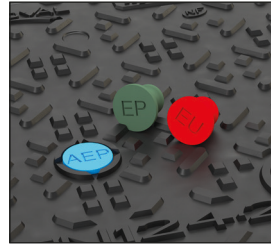
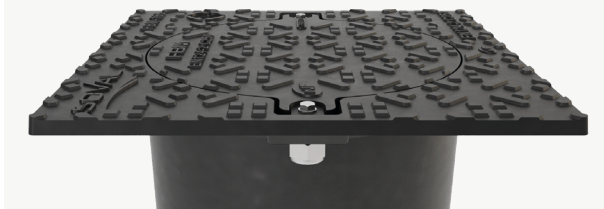
2/2 | **REGARD DE BRANCHEMENT**  
**N°166 CLASSE 250**



**KIT DE VERROUILLAGE**  
**OU D'ÉTANCHÉITÉ**

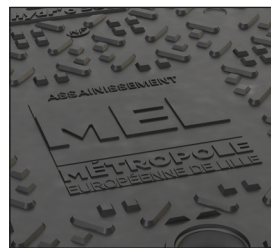
Verrouillage par un **système de vis écrou** Inox.  
**Kit verrou simple (code : 35870)**

Étanchéité par **système vis écrou inox + joint**  
**Kit verrou et étanchéité (code : 35848)**



**IDENTIFICATION**  
**DES RÉSEAUX**

Identifier de manière claire et à tout moment **ses réseaux** avec les logos rapportés **EPDM couleurs** et conformes au référentiel **NF110**.



**PERSONNALISATION**

À la demande les regards peuvent être personnalisés par un **marquage en fonte** moulé dans la masse et par une peinture polyester de couleur.



**UNE GORGE**  
**HYDRAULIQUE**

Le regard de branchement dispose d'une gorge hydraulique assurant une **étanchéité aux odeurs**.

**Les produits associés**

