



## Beschreibung

Montagequader Quadroline®-PU bestehen aus PU-Hartschaum (Polyurethan) mit hohem Raumgewicht.

### Abmessungen

Grösse: 198x198 mm  
 Nutzfläche: 198x198 mm  
 Dicken D: 60–300 mm  
 Raumgewicht: 200 kg/m<sup>3</sup>

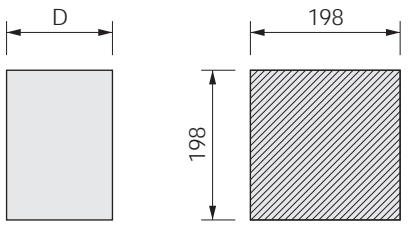
## Description

Les carreaux de montage Quadroline®-PU sont composés de mousse PU (polyuréthane) rigide à poids spécifique élevé.

### Dimensions

Taille: 198x198 mm  
 Surface utile: 198x198 mm  
 Epaisseurs D: 60–300 mm  
 Poids spécifique: 200 kg/m<sup>3</sup>

## Abmessungen / Dimensions



## Anwendungen

Montagequader Quadroline®-PU eignen sich als Druckunterlage in Wärmedämmverbundsystemen aus expandiertem Polystyrol (EPS) und Steinwolle (SW).

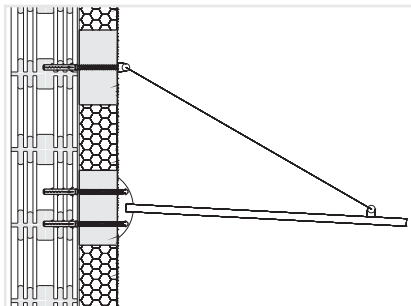
Verankerungen müssen im Mauerwerk erfolgen. Verschraubungen direkt in die Montagequader Quadroline®-PU sind nicht zulässig.

Montagen als Druckunterlagen sind möglich, z.B. bei:

### Vordächer

Verankerung der Fremdmontage im Mauerwerk mit Schraubdübel oder Injektions-Gewindestangen.

Diese Anwendung bildet eine Wärmebrücke.

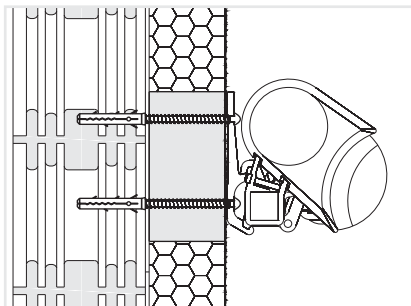


### Markisen

mit grosser Auflagefläche

Verankerung der Fremdmontage im Mauerwerk mit Schraubdübel oder Injektions-Gewindestangen.

Diese Anwendung bildet eine Wärmebrücke.



## Applications

Les carreaux de montage Quadroline®-PU sont adaptés comme cales d'appui, pour des charges de compression élevées dans les systèmes thermo-isolants composites en polystyrène expansé (EPS) et laine de roche (SW).

Les ancrages doivent être effectués dans la maçonnerie. Les vissages dans les carreaux de montage Quadroline®-PU ne sont pas admis.

Les montages comme cales d'appui sont possibles, par ex. pour:

### Avant-toits

Ancrage du montage après coup dans la maçonnerie avec cheville de vissage ou tiges filetées d'injection.

Cette application constitue un pont thermique.

### Tentes solaires

avec grande surface de support

Ancrage du montage après coup dans la maçonnerie avec cheville de vissage ou tiges filetées d'injection.

Cette application constitue un pont thermique.

## Eigenschaften

Brandverhalten nach EN 13501-1:

Montagequader Quadroline®-PU sind beschränkt UV-beständig und brauchen während der Bauzeit keine Schutzabdeckung sollten jedoch in eingebautem Zustand vor Witterung und UV-Strahlen geschützt werden.

### Wärmedurchgang

Wärmeleitfähigkeit  $\lambda$   
(Bemessungswert):

0.049 W/mK

Punktförmiger Wärmedurchgangskoeffizient  $\chi$  [mW/K] in Anlehnung an den EOTA Technical Report TR 025

D mm	60	80	100	120	140	160	180	200	220	240	260	280	300
198 x 198	123	114	106	98.0	91.2	85.1	79.6	74.7	70.3	66.4	62.9	59.7	56.9
Durchgehende Gewindestange aus Stahl.							Tige filetée continue en acier.						

198 x 198	62.0	55.3	49.5	44.5	40.3	36.7	33.7	31.2	29.0	27.2	25.6	24.2	22.8
Durchgehende Gewindestange aus Edelstahl.							Tige filetée continue en acier inoxydable.						

### Empfohlene Gebrauchslast

Druckkraft  $P_b$   
auf ganze Quaderfläche

198 x 198 mm:

5.90 kN

## Propriétés

Comportement au feu selon EN 13501-1: E

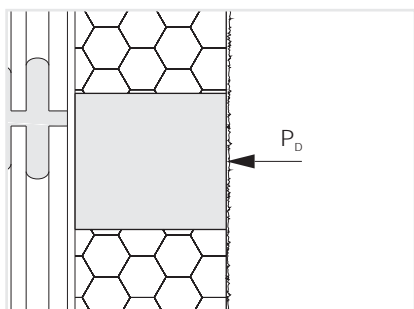
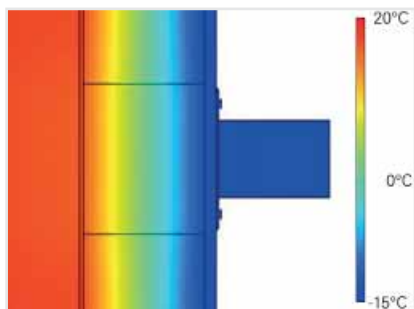
Les carreaux de montage Quadroline®-PU sont résistantes aux UV de façon limitée et n'ont pas besoin de revêtement de protection pendant le temps de construction, mais devraient être protégées dans l'état monté contre les intempéries et les rayons UV.

### Transmission de chaleur

Conductivité thermique  $\lambda$   
(valeur de calcul):

0.049 W/mK

Coefficient de transmission de chaleur ponctuel  $\chi$  [mW/K] sur la base de l'EOTA Technical Report TR 025



### Charge d'utilisation recommandée

Force de compression  $P_b$   
sur toute la surface du carreau

198 x 198 mm:

5.90 kN

## Montage

Montagequader Quadroline®-PU können mit handelsüblichen Beschichtungsmaterialien für Wärmedämmverbundsysteme ohne Voranstrich beschichtet werden.

Anbauteile können auf die Putzbeschichtung montiert werden.

In diesem Fall muss die Beschichtung den Druckkräften, welche durch das Anbauteil entstehen, standhalten.

Um Eindrücke in den Montagequader Quadroline®-PU zu vermeiden, sind satt und voll aufliegende Auflageflächen bei den Anbauteilen erforderlich. Wenn dies nicht gewährleistet ist, sind Druckverteilplatten zu verwenden.

Montagequader Quadroline®-PU sind nur als Druckunterlagen zu verwenden. Verschraubungen direkt in die Montagequader Quadroline®-PU sind nicht zulässig.

Weitere Angaben zur Montage sind auf unserer Webseite publiziert.

## Montage

Les carreaux de montage Quadroline®-PU peuvent être recouvertes avec des matériaux de revêtement classiques pour des systèmes composites de calorifugeage sans peinture primaire.

Les pièces rapportées peut être monté sur le revêtement de crépi.

Dans ce cas le revêtement doit résister aux forces de pression qui se forment du fait de la pièce rapportée.

Pour éviter des indentations dans le carreau de montage®-PU, des surfaces d'appui entièrement à joints serrés pour les pièces rapportées sont requises. Si cela n'est pas assuré, on utilisera des plaques de répartition de la pression.

Les carreaux de montage Quadroline®-PU s'utilisent uniquement comme cales d'appui. Les vissages réalisés directement dans les carreaux de montage Quadroline®-PU ne sont pas autorisés.

Vous trouverez de plus informations pour le montage sur notre site Internet.