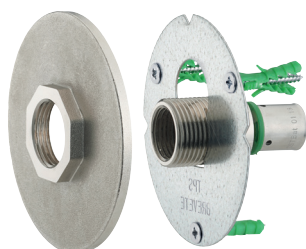


EASY FIX ARROSAGE CONFORT

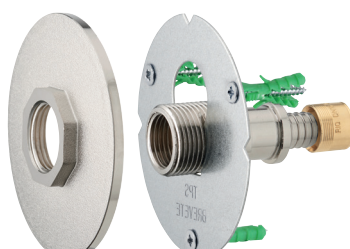
PLATINE DE FIXATION MURALE

POUR ROBINET D'ARROSAGE EXTÉRIEUR

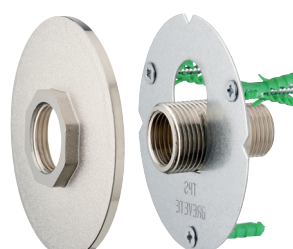
VERSION LAITON NICKELE



42375



16353



16350



APPLICATION

Kit complet permettant de fixer un robinet d'arrosage extérieur sur un mur en parpaing.

La sortie dispose d'un double filetage : Extérieur M20x27 (3/4) pour visser le gros contre-écrou / Intérieur F15x21 (1/2) pour raccorder la robinetterie.

Le contre-écrou en laiton et la platine électro-zinguée assurent une protection efficace contre la rouille.

AVANTAGES DU PRODUIT

- Installation entièrement visible
- 2 réglages possibles pour s'adapter à l'épaisseur de la cloison
- Installation avant ou après la pose du crépi
- Gain de temps sur la mise en oeuvre
- Produit breveté et raccordement professionnel
- Finition esthétique et durable : la platine ne rouille pas

DESCRIPTIF TECHNIQUE

FILETAGE DE SORTIE : Ø16 ou M1/2 selon modèle

FILETAGE D'ENTRÉE : F15x21 (1/2)

FINITION : Nickelé

MATIÈRE : Laiton

NORME : ACS

CONTENU DU KIT

- 1 platine galvanisée ronde
- 1 raccord mâle 3/4 et femelle 1/2 droit, Ø16 mm (sertir ou glissement) OU "universel" à visser M1/2
- 1 grand contre-écrou à plateau nickelé Ø93 mm
- 1 ensemble de fixations (3 chevilles + vis)

RÉFÉRENCIEMENT

RÉFÉRENCE	GENCOD	DÉSIGNATION
42375	3369390423750	Easy Fix robinet d'arrosage Confort F1/2 - PER à sertir D16
16353	3369390163533	Easy Fix robinet d'arrosage Confort F1/2 - PER à glissement D16
16350	3369390163502	Easy Fix robinet d'arrosage Confort F1/2- universel à visser M1/2