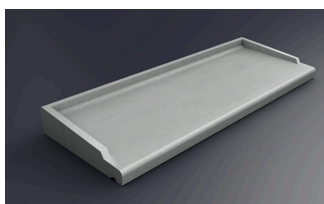


## Présentation

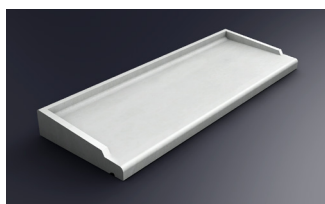
Facile à installer, l'appui de fenêtre en béton préfabriqué ABS participe à l'esthétisme de la façade et garantit l'étanchéité de l'ouverture. La pente inférieure à 10 % permet de créer un dénivelé empêchant l'infiltration de l'eau.



## Finitions



Béton gris



Béton blanc



Certificat NF  
disponible sur  
demande.

## Types ABS 1 / ABS 2 / ABS 3

### ABS 1 : Larg. 28,5 cm

Long : types 48 / 58 / 68 / 78 / 88 / 98 / 108 / 118 / 128 / 138 / 148 / 158 / 168 / 178 / 188 / 198 / 208 / 2018 / 228 / 238 / 248 / 258 / 268 / 278 / 288 / 298 / 308.

### ABS 2 : Larg. 35,5 cm

Long : types 48 / 58 / 68 / 78 / 88 / 98 / 108 / 118 / 128 / 138 / 148 / 158 / 168 / 178 / 188 / 198 / 208 / 2018 / 228 / 238 / 248 / 258 / 268 / 278 / 288 / 298 / 308.

### ABS 3 : Larg. 39,5 cm

Long (sauf 178 et 198) : types 48 / 58 / 68 / 78 / 88 / 98 / 108 / 118 / 128 / 138 / 148 / 158 / 168 / 188 / 208 / 2018 / 228 / 238 / 248 / 258 / 268 / 278 / 288 / 298 / 308.

## Remarques

- Pour un tableau de 40 cm, commander un type 48
- Appuis > 150 cm = 2 éléments
- Appuis monoblocs de 158 à 208 uniquement sur commande

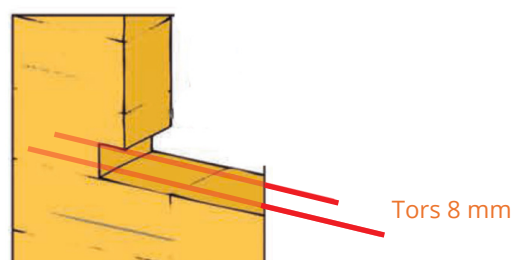
## Conseils & informations

Pour être conforme au DTU 20.1 et conserver la garantie décennale :

- L'appui doit disposer de relevés latéraux afin d'assurer une **parfaite étanchéité**.
- Les deux relevés latéraux doivent être encastrés dans les tableaux de la baie quelle que soit la nature de la maçonnerie (parpaing, brique, mur banché).

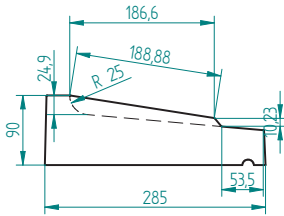
## Pose

Selon le DTU 20.1 « Armatures de renfort afin de contrer la tendance à fissurer des allèges», placer 2 tors de 8 mm dépassant de 50 cm de chaque côté de l'ouverture du lit du mortier.



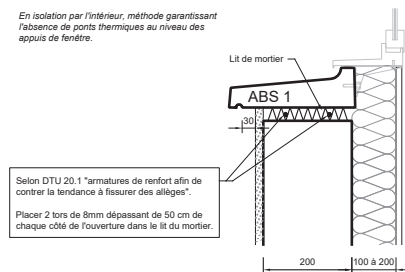
## Profils des appuis de baie & préconisations face aux ponts thermiques

**ABS 1**  
28,5 cm

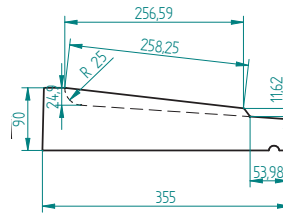


Isolation par l'intérieur,  
rejingot affleurant

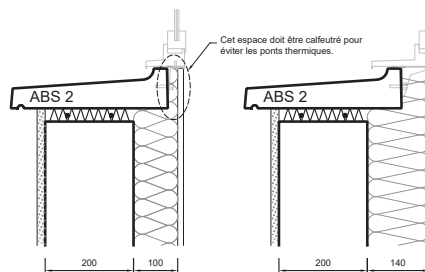
*En isolation par l'intérieur, méthode garantissant l'absence de ponts thermiques au niveau des appuis de fenêtre.*



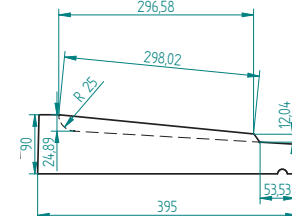
**ABS 2**  
35,5 cm



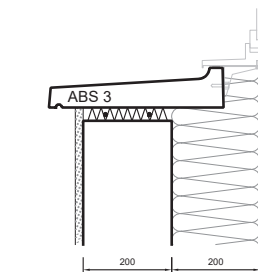
Isolation par l'intérieur,  
rejingot déporté



**ABS 3**  
39,5 cm



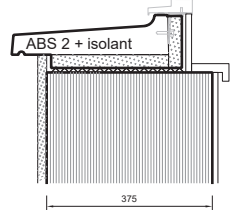
Isolation par l'intérieur,  
rejingot déporté



Monomur

Avec appui isolé et  
tablette intérieure

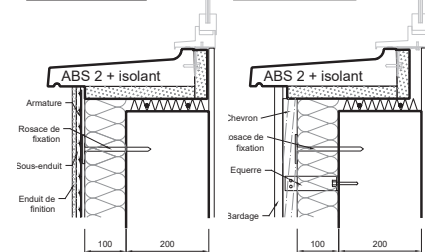
Montage possible avec un ABS 1.



Isolation extérieure

Façade enduite

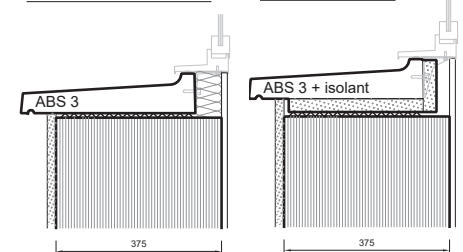
Façade ventilée



Monomur

Avec un calfeutrement

Avec appui isolé



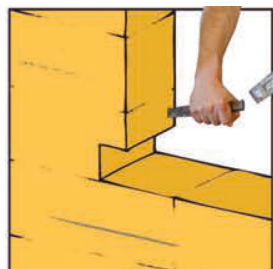
## Réglementation du port de charges

Conformément à l'article R.4541-9 du code du travail, la limite à ne pas dépasser est de :

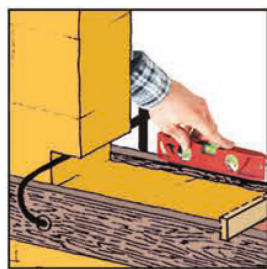
- 25 kg pour les femmes
- 55 kg pour les hommes



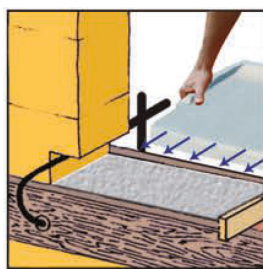
## Conseils de pose : appuis de baie



Étape n°1



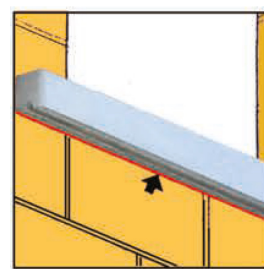
Étape n°2



Étape n°3

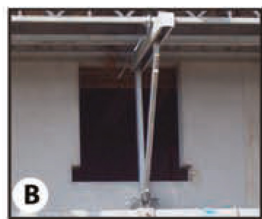
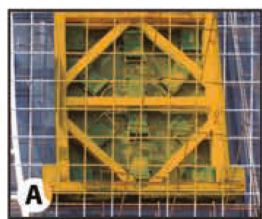


Étape n°4



Étape n°5

### Étape n°1



Conformément au DTU 20.1 :

- Ouvrez les côtés, à l'aide d'un marteau pour que les appuis de fenêtre passent aisément, sachant que l'appui rentre de 4 cm de chaque côté dans le mur.
- Pour un mur en béton banché, prévoir un mannequin avec des réservations latérales (voir photos A et B).

### Étape n°2

- Prenez deux planches de coffrage et positionnez-les, l'une à l'intérieur, l'autre à l'extérieur.
- Serrez-les à l'aide de deux serre-joints.
- Avec un niveau, nivelez les planches intérieures et extérieures.
- Réglez-les à la côte.
- Nivelez la planche extérieure, posez le niveau sur les deux planches, recontrôler la côte entre le linteau et la planche intérieure.

### Étape n°3

- Remplissez le coffrage de mortier ou mortier colle.
- Laissez la surface de mortier légèrement plus haute au milieu. La mise en place se fait de l'intérieur.
- L'appui doit pénétrer à l'identique de chaque côté dans le tableau.

**Attention** : la côte permettant de régler la partie arrière de l'appui varie selon l'épaisseur du doublage et le type de menuiserie à installer, demandez confirmation à votre revendeur de menuiseries. (soit côte entre linteau et le dessus du rejingot arrière de l'appui). (tenir compte ou non de la présence d'un coffre volet roulant).

### Étape n°4

- Scellez les deux côtés de l'appui de fenêtre avec un mortier gras (fortement dosé en ciment) recouvrant ainsi les rejingots latéraux dans la maçonnerie.
- Pour vous aider à refaire les tableaux, clouez des planchettes sur ses flancs à l'aide de pointes à béton.

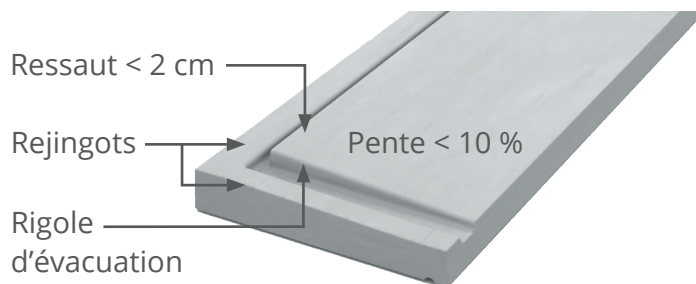
### Étape n°5

- Rebouchez le joint sous l'appui et nettoyez la goutte d'eau.
- Pensez à protéger l'appui avant d'enduire la façade.

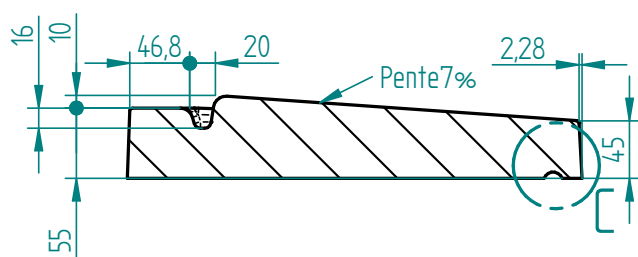
## Présentation

Avec une pente légère, inférieure à 10 %, les seuils PMR permettent un bon ruissellement des eaux pluviales et contribuent donc à l'étanchéité.

Finition : béton blanc ou béton gris



## Schéma



## Conforme DTU et normes en vigueur

- Pente légère > 10 %
- Ressaut < à 2 cm
- Garde d'eau par rejingots arrière et latéraux
- Drainage et écoulement eaux pluviales par rigoles d'évacuation

## Dimensions

De 90 cm à 400 cm (tableau).

Ci-dessous quelques références :

Dimensions Tableau/ Seuil	Réf. BG	Réf. BB	Dim. L x l x H (Nez de seuil) cm	Poids unité (kg)	Colisage	Type
90/98	07152090	07152092	98 x 35,5 x 4,5	43	12	Monobloc
100/108	07152100	07152102	108 x 35,5 x 4,5	48	12	Monobloc
120/128	07152120	07152122	128 x 35,5 x 4,5	57	12	Monobloc
140/148	07152140	07152142	148 x 35,5 x 4,5	65	12	Monobloc
180/188	07252180	07252182	188 x 35,5 x 4,5	84	6	2 x 1/2 élément
240/248	07252240	07252242	248 x 35,5 x 4,5	110	6	2 x 1/2 élément

