

# Verrière balcon GDL CABRIO® VELUX

**VELUX®**

Vitrage 66SG



Transformez votre habitation et profitez de l'extérieur simplement en ouvrant votre verrière balcon CABRIO® VELUX. Ce balcon innovant se déploie en quelques instants pour vous faire gagner de l'espace, de la lumière naturelle et de l'air frais. Composé d'une fenêtre à projection en partie haute et d'un élément inférieur qui se déploie pour former un balcon vitré bordé d'élégantes balustrades, il vous offre le plaisir d'un véritable balcon sur le toit.

- Créez un nouvel espace en transformant en quelques instants votre fenêtre de toit VELUX CABRIO® en balcon.
- Ouvrez l'élément supérieur du balcon pour accéder rapidement à l'extérieur.
- D'élégants garde-corps latéraux offrent une sécurité supplémentaire et une vue dégagée vers l'extérieur.
- Ouvrez la fenêtre vers l'extérieur jusqu'à 45° pour bénéficier d'une vue panoramique et d'une grande sensation d'espace.
- Le vitrage est livré de série avec le feuilletage de sécurité, le verre trempé, le revêtement facile à nettoyer et anti-rosée et notre réduction unique du bruit de la pluie.
- Livrée au choix avec une finition peinte en blanc, s'adaptant à la plupart des intérieurs contemporains, ou une finition vernis transparent pour une atmosphère plus naturelle.
- Faites des économies sur vos factures d'énergie tout en améliorant le confort intérieur de votre habitation avec le système VELUX ThermoTechnology™.



## Guide de d'application de la méthode de fonctionnement

La fenêtre balcon peut être installée sur des toits dont la pente est comprise entre 35 et 53°.



La partie supérieure du balcon est une fenêtre de toit à projection actionnée par une poignée sur la partie basse, qui s'ouvre vers l'extérieur pour offrir une vue panoramique dégagée. Lorsque la partie supérieure est ouverte, la partie inférieure peut être poussée vers l'extérieur en position verticale. Lorsque la partie inférieure s'ouvre, des rampes de garde-corps intégrées s'élèvent des deux côtés.

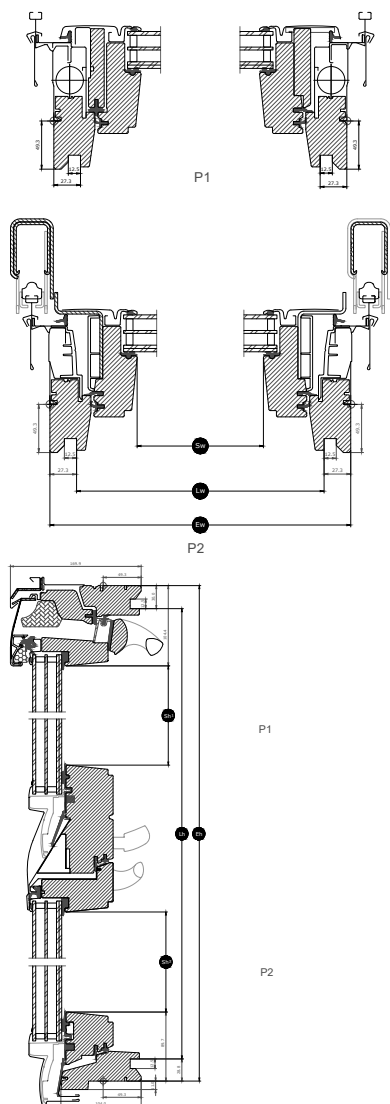
Pour tirer pleinement parti du balcon, nous recommandons une hauteur d'installation permettant une ligne de vue dégagée vers l'extérieur, en position assise et debout.

## Tailles disponibles et surface de lumière du jour

	780	942
2520	GDL MK19 (1.28)	GDL PK19 (1.63)

Toutes les mesures sont en mm. ( ) = Zone de lumière naturelle effective, m²

## Dimensions de la section transversale



Largeur		MK--	PK--
Sw	Largeur d'ouverture de l'ouvrant	601	763
Lw	Distance en largeur entre les feuillures d'habillage	725	887
Ew	Largeur du châssis externe	780	942

Hauteur		--19
Sh	Hauteur d'ouverture du châssis	1406 729
Lh	Distance en hauteur entre les feuillures d'habillage	2461

## Caractéristiques du vitrage

Vitrage 66SG 		
	<b>Isolation thermique</b> Le vitrage isolant basse émissivité réduit la perte de chaleur par la fenêtre et améliore le confort intérieur.	<b><math>U_g = 0.6</math></b>
	<b>Apport solaire</b> Dans les climats plus frais et dans les pièces possédant de grandes fenêtres, l'apport solaire améliore le climat intérieur en hiver.	<b><math>g = 0.44</math></b>
	<b>Protection solaire</b> Dans les climats chauds et dans les pièces possédant de grandes fenêtres, un vitrage à protection solaire améliore le climat intérieur en été.	★★★★☆
	<b>Sécurité</b> Le verre intérieur feuilleté plus épais augmente la résistance aux attaques manuelles (résistance à l'effraction).	★★★★☆
	<b>Feuilletée de sécurité</b> Empêche le verre de tomber dans la pièce en cas de casse accidentelle.	✓
	<b>Verre trempé</b> Renforce le vitrage extérieur pour protéger la fenêtre des intempéries, comme les tempêtes et la grêle.	✓
	<b>Filtre à contrôle solaire</b> Protège votre intérieur de la décoloration due aux rayons UV nocifs du soleil.	✓
	<b>Système Anti-Bruit de Pluie</b> La réduction du bruit de la pluie crée une protection entre la fenêtre et les conditions climatiques extérieurs, pour offrir des moments de quiétude même pendant les jours de pluie.	✓
	<b>Système 'Clair &amp; Net'</b> Le revêtement anti-salissure vous permet de passer moins de temps à nettoyer et plus de temps à profiter de la vue.	✓
	<b>Anti-rosée</b> Le revêtement anti-rosée réduit de manière significative la rosée sur le vitrage extérieur et vous offre ainsi une vue plus dégagée.	✓

### Structure du vitrage

Unité de vitrage	Composition (de l'intérieur vers l'extérieur)
Triple vitrage	Verre intérieur feuilleté de 6,8 mm à couche - Argon 13 mm - Verre intermédiaire HS 3 mm à couche - Argon 13 mm - Verre extérieur trempé de 4 mm à couche

## Valeurs techniques pour les fenêtres

Vue d'ensemble des valeurs techniques du produit, couvrant le marquage CE conformément à l'EN 14531 et à d'autres normes EN.

Caractéristiques de la fenêtre	Performance
Transmission thermique	1.2 W/(m <sup>2</sup> K)
Transmission lumineuse	0.62
Transmission de l'énergie solaire totale	0.44
Isolation sonore	37(-2;-4)
Perméabilité à l'air	3
Performances au feu extérieur - Britannique	npd
Performances au feu extérieur -Européen	npd
Résistance au choc	3
Capacité de résistance des dispositifs de sécurité	✓
Réaction au feu	C-s1,d2
Résistance à la charge de neige	Voir composition du vitrage
Résistance à la charge du vent	C3 (>SK08: NPD)
Étanchéité à l'eau	9A

NPD: No Performance Determined - performances non déterminées

## Caractéristiques visibles

---



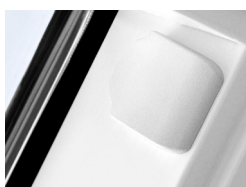
### Poignée pour verrière balcon

La partie basse de la fenêtre se pousse vers l'extérieur, en position verticale, à l'aide des deux poignées.



### Dispositif de levage, à projection

Le dispositif de levage facilite l'ouverture à projection, une fois engagé avec les tiges à ressort.



### Support de fixation pour store

Installez facilement des stores sur la fenêtre sans avoir besoin d'outils supplémentaires. Enclenchez simplement le store dans les pattes de fixation pré-montées.



### Pivot de chaque côté de l'ouvrant pour une ouverture par rotation

La conception robuste des pivots permet un fonctionnement fiable et permet de faire pivoter l'ouvrant pour faciliter le nettoyage de la vitre extérieure.



### Loqueteau latéral

Le loqueteau latéral peut être logé dans les bagues intégrées dans le dormant pour fixer la fenêtre lors du nettoyage du vitrage extérieur ou pour une ventilation sécurisée.



### Clapet de ventilation en bois pin

Le clapet de ventilation peut être utilisé pour l'aération même si la fenêtre est fermée. Il est relié à la traverse haute de l'ouvrant à la serrure permettant ainsi l'ouverture ou la fermeture de la fenêtre.



### Isolation intérieure dans les montants latéraux supérieurs du dormant

L'isolation innovante ThermoTechnology™ est intégrée dans les montants latéraux supérieurs des dormants de la fenêtre pour augmenter l'efficacité énergétique.

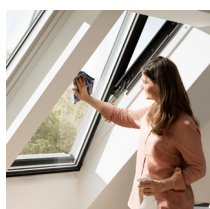
## Finition intérieure

Matériau Description	Bois vernis durable et résistant. Finition triple couche, bois verni.	Peint en blanc Finition triple couche, peinture blanche.
Code couleur NCS, surface intérieure	-	S 0500-N
Code couleur RAL le plus proche, surface intérieure	-	9003

## Protections extérieures

Matériau Description	Aluminium gris anthracite Gris foncé	Cuivre non traité	Zinc-titane
Code couleur NCS, surface extérieure	S 7500-N	Pas de code couleur	
Code couleur RAL le plus proche, surface extérieure	7043	Pas de code couleur	

## Nettoyage et entretien



**Partie supérieure :**  
Pour nettoyer la surface vitrée extérieure de l'intérieur, ouvrez la fenêtre en rotation et faites pivoter complètement la partie vitrée. Maintenez la partie vitrée dans cette position en faisant glisser le loqueteau latéral du côté droit dans la bague en bas du cadre latéral.

**Partie inférieure :**  
Pour nettoyer la surface vitrée extérieure de l'intérieur, ouvrez complètement en projection la partie supérieure pour atteindre la partie inférieure.



Des kits de réparation et de maintenance VELUX sont disponibles.

## Période de garantie

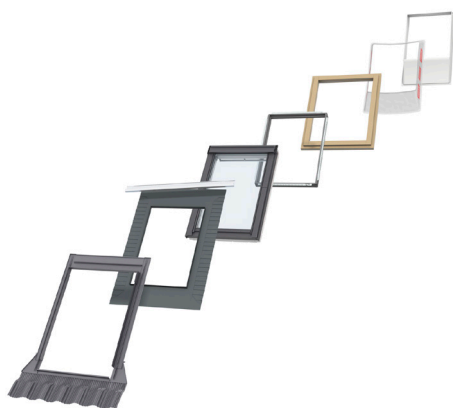
---





## Raccords d'étanchéité et produits d'installation

---



### Raccords d'étanchéité

Vous pouvez intégrer la fenêtre de toit VELUX à pratiquement tous les matériaux de couverture grâce aux raccords d'étanchéité VELUX authentiques. Nos raccords d'étanchéité sont destinés spécifiquement aux dimensions et à la forme des fenêtres de toit, pour une adaptation parfaite et étanche. Les raccords d'étanchéité peuvent également être utilisés pour combiner plusieurs fenêtres de toit.

### Compléments d'installation

Réalisez une installation et une étanchéité à l'air et à l'eau de qualité entre la fenêtre et la toiture grâce aux produits d'installation VELUX. Toutes les solutions d'isolation périphérique sont conçues pour s'adapter parfaitement à la fenêtre de toit et garantir un résultat fiable et durable.

## Stores, stores pare-soleil et volets

---

Complétez votre installation de fenêtre de toit VELUX avec des volets roulants et des stores extérieurs pare-soleil pour bénéficier d'une protection contre la chaleur, et avec des stores intérieurs pour profiter d'un ajustement de la lumière, d'une occultation et d'une protection contre les insectes. Faites votre choix parmi une vaste gamme d'équipements manuels ou télécommandés conçus pour chaque type et chaque taille de fenêtre. Veuillez contacter votre revendeur local VELUX pour plus de détails sur la compatibilité.

## Informations supplémentaires

---

Nous nous réservons le droit d'apporter des modifications techniques

Pour plus d'informations sur nos produits, veuillez visitez <https://www.velux.fr/>