

Inspirez-vous

Plus d'informations sur
www.jameshardie.fr

© 2019 James Hardie Europe GmbH. ™ et ® désignent les marques
et marques déposées par James Hardie Technology Limited et
James Hardie Europe GmbH.

Publication 11/2019.

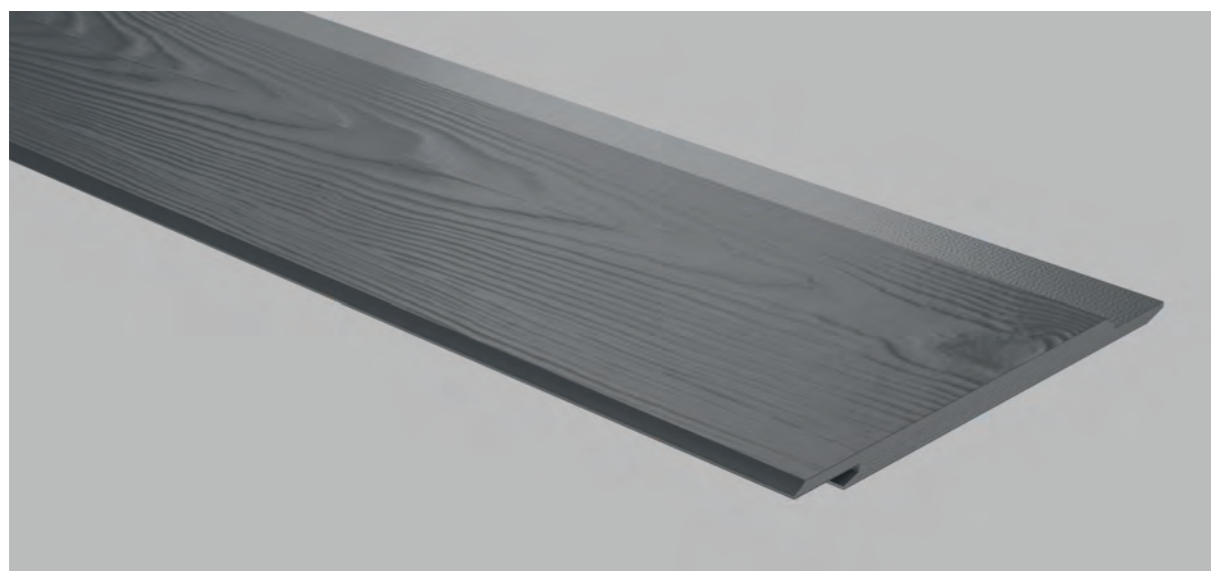


Nouveau

HardiePlank® VL

Lame à emboitement

Design Unique & Durable



Description générale du produit

HardiePlank® VL est un revêtement de facade décoratif en ciment composite de moyenne densité, se déclinant avec une structure nervurée rappelant le bois (CEDAR) ainsi qu'une finition lisse (SMOOTH). Son profil à emboîtement en V est unique sur le marché.

Dimensions

Longueur x largeur x épaisseur: 3600 x 214 x 11 mm
Largeur utile : 182 mm

Composition

Le ciment composite James Hardie® est composé de sable, ciment Portland, fibres de cellulose, d'eau et d'additifs sélectionnés.

Domaines d'application

Revêtement extérieur pour l'habillage de facades ventilées et destiné à l'habitat résidentiel, en neuf et en rénovation, et qui s'adapte aux différents styles régionaux.

Entreposage

Avant mise en oeuvre, toutes dispositions seront prises pour éviter, même temporairement, l'imprégnation d'eau par les lames : stockage sous abri ou à défaut bâchage permanent, étanche à la pluie et ventilé (pour éviter la condensation).

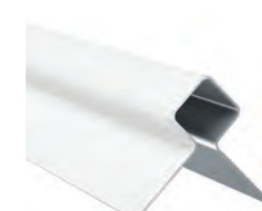
Accessoires



Vis HardiePlank™



Profil de départ



Profil d'angle extérieur



Profil d'angle intérieur



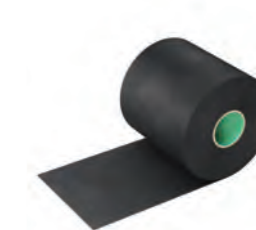
Profil de ventilation



Scie circulaire
HardieBlade™



Peinture de traitement
des chants HardieSeal™



Bande EPDM



Normes

- Clin fibre-ciment selon NF EN 12467
Classe 2, catégorie A

Traitement des déchets

Code (EWC) 170101 (ciment).

Propriétés

Le ciment composite James Hardie® est composé de sable, ciment Portland, fibres de cellulose, d'eau et d'additifs sélectionnés.

Propriétés Générales	
Densité moyenne	~ 1300 kg/m ³
Poids	13.6 kg/m ²
Conductivité thermique	$\lambda_{10, tr} = 0.23 \text{ W/mK}$
Résistance thermique	$R_{10, tr} = 0.024 \text{ m}^2 \text{ K/W}$
Résistance à la flexion (en état saturé) (acc. to EN 12467)	> 7 MPa
% Variation dimensionnelle	≤ 0.05 mm/m*

* Entre 30 - 90% RH

Tolérances dimensionnelles	
Épaisseur de la lame	11 mm
Dimensions de la lame	3600 mm x 214 mm
Tolérance longueur (acc. EN 12467)	± 5 mm
Tolérance largeur (acc. EN 12467)	± 3 mm
Tolérance épaisseur (acc. EN 12467)	Finition "Smooth" ± 0.8 mm Finition "Cedar" -0.8 mm / +1.2 mm

Coloris & Finitions

Disponible en finitions veinage bois ou lisse, le revêtement **HardiePlank® VL** se décline en une palette de couleurs modernes qui s'adaptent à toutes les tendances architecturales, des tons pastels aux nuances de gris.

La face décor des lames est pré-peinte en usine avec la Technologie ColourPlus™ brevetée par James Hardie; finition multi-couche avec une peinture 100% acrylique. La face non peinte des lames est brute et peut présenter des résidus de peinture. Gamme de coloris disponibles à notre entrepôt en France : Blanc Arctique, Noir Minuit, Sable Clair, Gris Anthracite, Brume du Matin et Gris Perle. Notre Technologie ColourPlus™, processus exclusif de coloration en usine, est assortie d'une garantie de 15 ans.

Nous offrons une version brut à peindre qui vous permet de choisir parmi toutes les teintes RAL/NCS et de personnaliser votre projet.

Finition CEDAR (bois)



Gris Anthracite



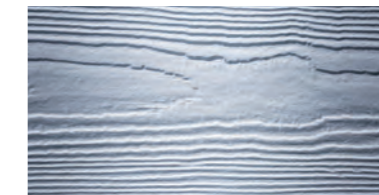
Noir Minuit



Gris Ardoise



Sable Clair

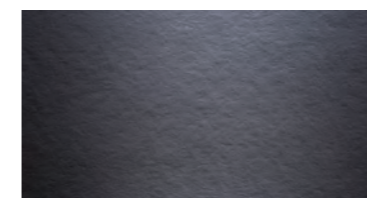


Brume du Matin

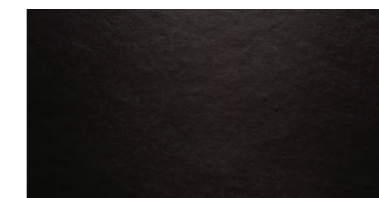


Blanc Arctique

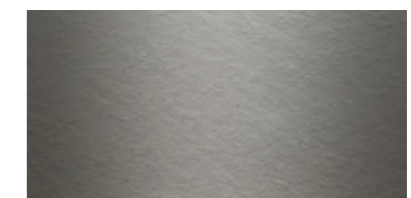
Finition SMOOTH (Lisse)



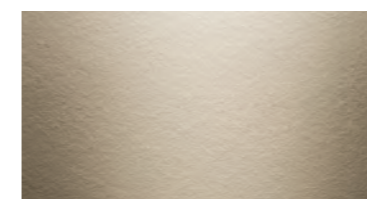
Gris Anthracite



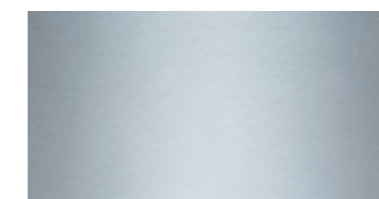
Noir Minuit



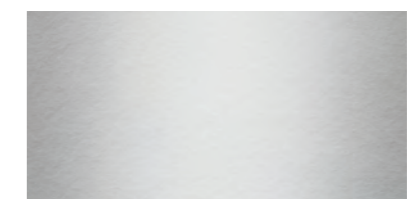
Gris Ardoise



Sable Clair



Brume du Matin



Blanc Arctique

Mise en oeuvre

- Pose à emboîtement horizontale et verticale sur ossature bois.
- Les lames doivent être découpées à angle droit avant la pose.
- Ne nécessite pas de pré-perçage des lames.
- Scie circulaire electro-portative : lame de scie fibres-ciment universelle au carbure de tungstène HardieBlade™ ou scie diamant.
- Sciage et forage à effectuer dans tous les cas dans un endroit sec, la lame doit bénéficier d'un soutien.
- Eliminer immédiatement la poussière du sciage et du forage.
- Les chants des lames recoupées seront protégés par l'application d'une couche de peinture de traitement des chants préconisée par James Hardie.
- Les résidus de ciment produits par découpes et perçages seront nettoyés à l'avancement afin d'éviter toute adhérence à la surface des lames.
- Les retouches de peinture ne seront pas admises en surface des lames.
- Ne nécessite pas de pré-perçage des lames.

Clins posés horizontalement sur ossature bois à l'aide de vis HardiePlank - charges admissibles correspondantes à des pressions et dépressions sous vent normal selon NV 65 modifiées.

Entraxe chevron	600 mm	400 mm
Charge admissible	1890 Pa	2540 Pa

Structure portante & ossature

- Chevrons en bois : Largeur min. : 75 mm Epaisseur min. : 30 mm pour une pose directe sur support et 50 mm pour une pose avec pattes équerre.
- Entraxe : 600 mm (façade < 10 m de haut).
- Respecter une lame d'air ventilée de min. 20mm.
- Prévoir en partie haute et partie basse de l'ouvrage un orifice de ventilation de min. 10mm/m.



Maintenance

Dans des conditions atmosphériques normales, le bardage **HardiePlank® VL** conserve sa durabilité, ses caractéristiques et ses fonctionnalités, sans nécessité de maintenance importante.

Cependant, les impacts environnementaux peuvent altérer l'aspect visuel du bardage. C'est pourquoi une inspection annuelle des lames d'air, des joints et des fixations est recommandée. La détection et la réparation d'éventuels dégâts augmentent la durabilité du bardage.

Informations supplémentaires

La mise en oeuvre doit être faite conformément aux règles définies par le document de référence « Les Cahiers Techniques du CSTB 3316-V2 (sur ossatures bois) ».

Nos recommandations ne se substituent pas aux règles standards de la construction et autres guides de référence.

Garantie

James Hardie propose une garantie de 15 ans sur ses lames de bardage **HardiePlank® VL** contre tout défaut occasionné par une fabrication ou un matériau défectueux. En outre, James Hardie propose une garantie limitée de 15 ans sur la finition de Technologie ColorPlus® appliquée sur les lames de bardage **HardiePlank®**. Ces garanties sont très étroitement subordonnées au respect, par son utilisateur, des règles concernant le stockage, l'entretien et l'installation, édictées dans:

- Les Cahiers Techniques du CSTB 3316-V2 (sur ossatures bois)
- Cette fiche technique
- Les limites et conditions d'applications sont disponibles sur les documents spécifiques « Garantie limitée à 15 ans James Hardie® Habillage de façade avec Technologie ColorPlus® »
- Tous ces documents sont disponibles sur le site internet www.jameshardie.fr

