

# Regards

## Compact'Eco



Les regards enterrés Compact'Eco permettent **l'installation, la relève et l'entretien** des compteurs d'eau en ligne **DN15 longueur 110mm ou 115mm**, dans le **domaine public ou privé**.

Une isolation en polystyrène assure une **protection optimale des compteurs d'eau** contre le gel.

## Caractéristiques standards

### Tête

- ↳ Embase + tampon : Polymère renforcé fibre de verre de couleur noire stable aux UV, compatible avec l'enrobé à chaud et antidérapant
- ↳ Permet une détection électromagnétique
- ↳ Résistance mécanique de la tête: 3.5T
- ↳ Etanchéité assurée par joint torique
- ↳ Dimensions (L x l) : 325 x 325mm
- ↳ Réglage: hauteur 140mm (Zone 0-70mm) inclinaison 4°, rotation 360°
- ↳ Ouverture à l'aide d'un tournevis plat
- ↳ Plusieurs options possibles

### Pour compteur

- ↳ DN15 longueur 110 ou 115mm
- ↳ Positionné entre 300 et 490mm (Zone 0 : entre 300 et 370mm) sous le niveau du sol suivant la position de l'embase
- ↳ Compatible pour système de télé-relève hauteur maxi 180mm

### Corps

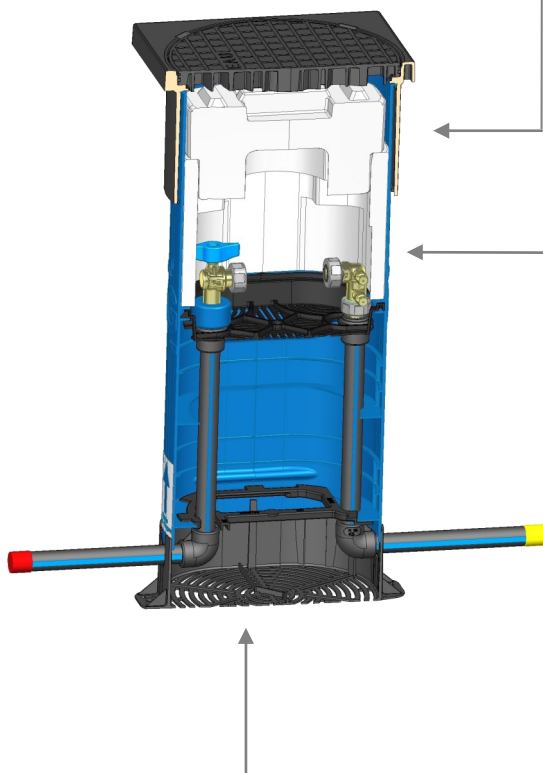
- ↳ Corps en polypropylène
- ↳ Isolation PSE périphérique
- ↳ Bouchon PSE amovible imperdable

### Robinetterie de compteur

- ↳ Entrée compteur : Robinet polymère ou laiton verrouillable par barillet ou système magnétique
- ↳ Sortie compteur : Clapet anti-pollution polymère ou laiton avec bouchons purgeurs imperdables
- ↳ Système anti-fraude par coquilles de plombage en polypropylène
- ↳ Joint intégré et serrage manuel des écrous (contact + 1/2 tour)

### Socle

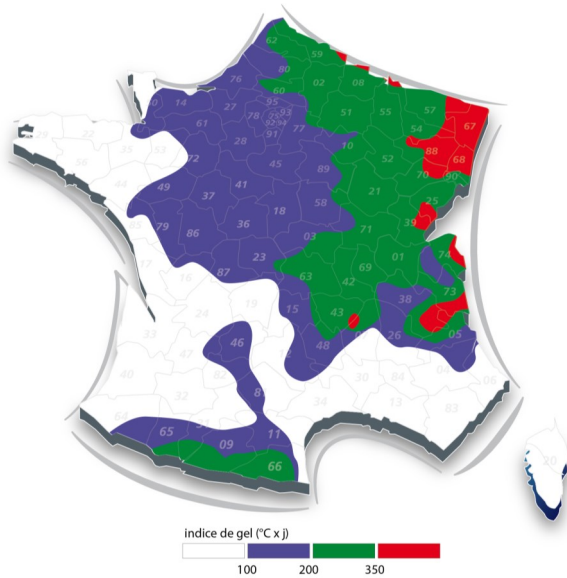
- ↳ En polypropylène
- ↳ Incluant 4 pieds pour ancrage
- ↳ Cannes d'entrée et de sortie : PE25 longueur 200mm, extrémités lisses protégées par un bouchon



- ◆ Léger (ex : Zone 0 = 4,5kg)
- ◆ Réglable
- ◆ Encombrement réduit
- ◆ Pression Nominale = PN 16 bars - Pression Maximale Admissible = PMA 24 bars
- ◆ Nombreuses options possibles

## Les zones d'installation

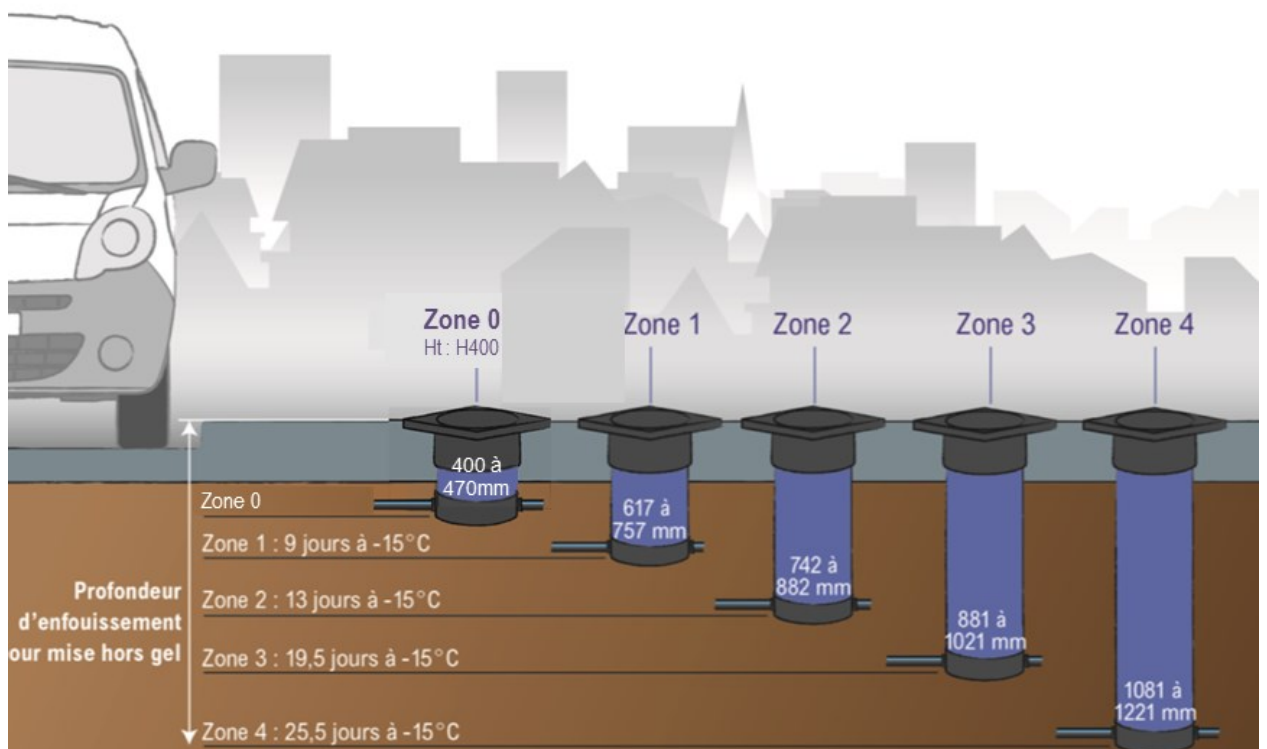
Le regard Compact'Eco garantit une protection des compteurs contre le froid, en fonction des zones géographiques ci-dessous



Zones de gel	Classification Cerema*	Compact'Eco
0 (Ht : H400)		400 à 470 mm
1	D	617 à 757 mm 9 jours à -15° C
2	C	742 à 882 mm 13 jours à -15° C
3	B	881 à 1021 mm 19.5 jours à -15° C
4	A	1081 à 1221 mm 25.5 jours à -15° C

\* Centre d'études et d'expertise sur les risques, l'environnement, la mobilité et l'aménagement, sous la tutelle conjointe du ministère de l'écologie, du développement durable et de l'énergie et du ministère de logement et de l'égalité des territoires

## Présentation en situation



Chaque regard est éprouvé avant expédition, son code de traçabilité permet de l'attester.

## Mise en oeuvre

### ◆ Réalisation de la fouille et mise en place du regard



Largeur minimale de 40cm.

Adapter la profondeur selon la hauteur du regard (voir tableau page 3)



Compacter le fond de la fouille

Y placer le regard en respectant son positionnement horizontal et son maintien.



En cas d'instabilité, le corps enterré peut-être ancré au sol avec des fers à béton placés dans les orifices prévus à cet effet.

### ◆ Raccordement du regard au réseau et à l'abonné



Tampon

Embase

Connecter l'arrivée par manchon électrosoudable, raccord à compression, ou pushfit selon les options choisies pour le regard.

**Veiller à respecter le sens de circulation de l'eau indiqué par les flèches**

Dans le cas d'un branchement provisoire, il est préconisé de laisser au minimum 1,5 m de PE en sortie. Sinon, réaliser le branchement direct de l'abonné.

## Mise en oeuvre

### ◆ Installation du compteur et mise en service



- (a) Prendre connaissance des recommandations.
- (b) Retirer le bouchon polystyrène.

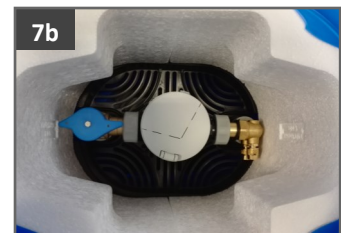
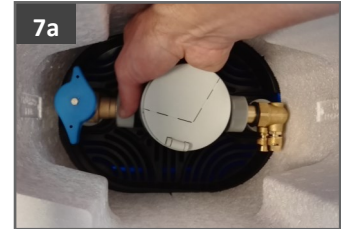


Ouvrir le robinet de prise sur la canalisation principale.

Ouvrir le robinet avant-compteur pour effectuer la purge.

Vérifier que le joint torique soit positionné sur les faces d'appui du robinet et du clapet  
**(Ne pas utiliser de joint plat)**

Procéder à la désinfection du compteur.

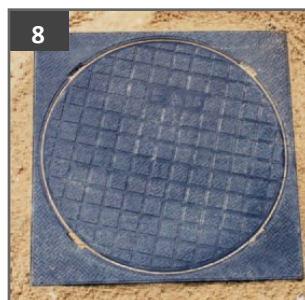


- (a) Positionner le compteur. Serrer les écrous polymère ou laiton (*à venir*) à la main, contact + 1/2 tour.
- (b) Vérifier l'étanchéité.

Mettre la coquille de plomb bage sur l'écrou de l'avant-compteur  
Puis, contrôler à nouveau l'étanchéité de l'ensemble de comptage.

Remettre le bouchon isolant puis le tampon en veillant à le fermer correctement.

### ◆ Remblaiement et compactage



Maintenir la tête en position intermédiaire pour garder une course de réglage pour toute intervention ultérieure.

Remblayer et compacter la fouille ; sachant que durant cette opération, **la tête ne doit pas être en appui sur le corps**.  
Nous préconisons une action par couches successives.

Effectuer le dernier réglage de la tête. Toutefois nous vous recommandons de réaliser le scellement béton de celle-ci, avant la pose de l'enrobé.



**Cette action est impérative dans le cadre des têtes de résistance à des charges roulantes de 12.5t.**

## La gamme standard

 ACS  
15 ACC NY 134

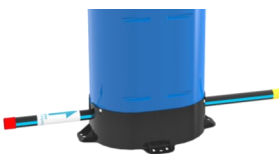

Référence	Zone	Compteur	Cannes entrée/sortie
Robinetts polymère verrouillable par barilletts EP polymère			
04081500MM7	0	DN15-110mm	Canne PE25 200mm
04081501MM7	1	DN15-110mm	Canne PE25 200mm
04081502MM7	2	DN15-110mm	Canne PE25 200mm
04081503MM7	3	DN15-110mm	Canne PE25 200mm
04081504MM7	4	DN15-110mm	Canne PE25 200mm

Référence	Zone	Compteur	Cannes entrée/sortie
Robinetts laiton verrouillable par barilletts EP polymère			
04081500MM2	0	DN15-110mm	Canne PE25 200mm
04081501MM2	1	DN15-110mm	Canne PE25 200mm
04081502MM2	2	DN15-110mm	Canne PE25 200mm
04081503MM2	3	DN15-110mm	Canne PE25 200mm
04081504MM2	4	DN15-110mm	Canne PE25 200mm

Référence	Zone	Compteur	Cannes entrée/sortie
Robinetts laiton verrouillage magnétique EP polymère			
04081500MM6	0	DN15-110mm	Canne PE25 200mm
04081501MM6	1	DN15-110mm	Canne PE25 200mm
04081502MM6	2	DN15-110mm	Canne PE25 200mm
04081503MM6	3	DN15-110mm	Canne PE25 200mm
04081504MM6	4	DN15-110mm	Canne PE25 200mm

## Options disponibles sur demande

### ◆ Cannes PE hors standard pour entrées et sorties



Référence	Article
N*	Canne PE25 500mm
O*	Canne PE25 1000mm
P*	Canne PE25 1500mm
Q*	Canne PE25 2000mm
R*	Canne PE25 2500mm

Pour toute commande, veuillez intégrer ces références d'options en 9 et 10<sup>ème</sup> positions :  
Par exemple pour une entrée PE25 de 500mm et une sortie de 1500mm: 04081501**NP**7

### ◆ Raccords directs au pied pour entrées et sorties



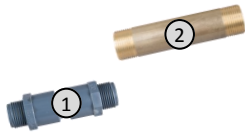
Référence	Article
A*	Pushfit PE25 ①
C*	Sprint Isiflo PE25 ②

Pour toute commande, veuillez intégrer ces références d'options en 9 et 10<sup>ème</sup> positions :  
Par exemple : 04081501**AA**7

\* sauf Zone 0

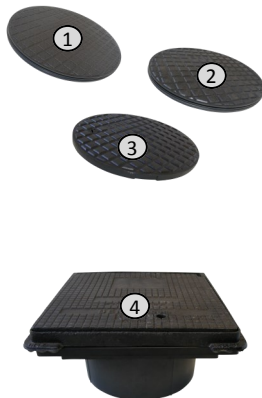
## Options disponibles sur demande

### ♣ Accessoires



Référence	Article
BY1510L	By-Pass laiton DN15 - 110mm (1)
BY1510P	By-Pass polymère DN15 - 110mm (2)

### ♣ Embase et tampon



Référence	Article
S	Tampon polymère verrouillable (1)
THR	Tampon polymère Haute Résistance 12,5 T (2)
THRS	Tampon polymère Haute Résistance verrouillable 12,5 T (2)
TF	Tampon fonte 12,5 T (3)
TFS	Tampon fonte verrouillable 12,5 T (3)
TFTF	Tête avec embase réglable fonte et Tampon fonte 12,5 T (4)
TFTFS	Tête avec embase réglable fonte et Tampon fonte verrouillable 12,5 T (4)
TFTFHR	Tête avec embase réglable fonte et Tampon fonte Haute Résistance 40 T
Veillez nous contacter	Tête avec embase réglable fonte et Tampon fonte personnalisable 12,5 T (4)
Veillez nous contacter	Tête avec embase réglable fonte et Tampon fonte verrouillable personnalisable 12,5 T (4)
Veillez nous contacter	Tête avec embase réglable fonte et Tampon fonte personnalisable Haute Résistance 40 T

Pour toute commande, veuillez ajouter ces références d'options en fin de Références produits. Par exemple : 04081501MM7**TFS**

### ♣ Fond



Référence	Article
FF	Fond avec filtre pour zone marécageuse

Pour toute commande, veuillez ajouter ces références d'options en fin de références produits. Par exemple : 04081501MM7**FF**

Si vous désirez cumuler les options, l'ordre de commande est le suivant :

1. option relative à la robinetterie
2. option relative à l'embase et au tampon
3. option relative au fond

Par exemple : 04081501MM7 **TFS FF**

## Conditionnement

- ♣ Regards zone 0  
18 par palette pour les regards standards
- ♣ Regards zones 1, 2 & 3  
12 par palette pour les regards standards  
6 par palette pour les regards avec des cannes ayant des longueurs spécifiques
- ♣ Regards zone 4  
6 par palette



**SAINT-GERMAIN & STRAUB**

Z. A. du Vimeu Industriel - Avenue de Normandie  
80210 Feuquières en Vimeu - France  
Tél : 33(0)3 22 30 00 43 - Fax : 33(0)3 22 30 69 63  
sgb@saint-germain-straub.fr - www.saint-germain-straub.fr



Ce document ne peut en aucun cas être considéré comme un document contractuel. Tous les renseignements y figurant sont donnés à titre indicatif et peuvent être modifiés sans avis préalable de Saint-Germain & Straub.