

# Regards

## Compact'Up



Les regards enterrés Compact'Up permettent l'installation, la relève et l'entretien rapide des compteurs d'eau en ligne DN15 et DN20 longueur 110mm, dans le domaine public ou privé. Une extraction totale de l'ensemble de comptage grâce à l'utilisation de flexibles garantit une excellente accessibilité.

Une isolation en polystyrène assure une protection optimale des compteurs d'eau contre le gel.



*Le Compact'Up Zone Urbaine offre un confort d'installation lorsque le sous-sol est encombré (voir FT regards Type 0407)*

## Caractéristiques standards

### Tête

- ↳ Embase + tampon : polymère renforcé fibre de verre de couleur noire stable aux UV, compatible avec l'enrobé à chaud et antidérapant
- ↳ Permet une détection électromagnétique
- ↳ Résistance mécanique de la tête: 3.5T
- ↳ Etanchéité assurée par joint torique
- ↳ Dimensions (L x l) : 325 x 325mm
- ↳ Réglage : hauteur 140mm (méridional 70mm), inclinaison 4°, rotation 360°
- ↳ Ouverture à l'aide d'un tournevis plat

### Pour compteur

- ↳ DN15 ou DN20 longueur 110mm
- ↳ Positionné entre 300 et 490mm sous le niveau du sol suivant la position de l'embase
- ↳ Compatible avec tout système de télé-relève

### Robinetterie de compteur

- ↳ Entrée compteur : Robinet laiton AVC verrouillable par barillet ou système magnétique
- ↳ Sortie compteur : Clapet anti-pollution laiton avec bouchons purgeurs imperdables
- ↳ Entretoise de maintien
- ↳ Système anti-fraude par coquilles de plombage en polypropylène

### Corps

- ↳ Corps en polypropylène
- ↳ Isolation PSE périphérique
- ↳ Bouchon PSE amovible imperdable

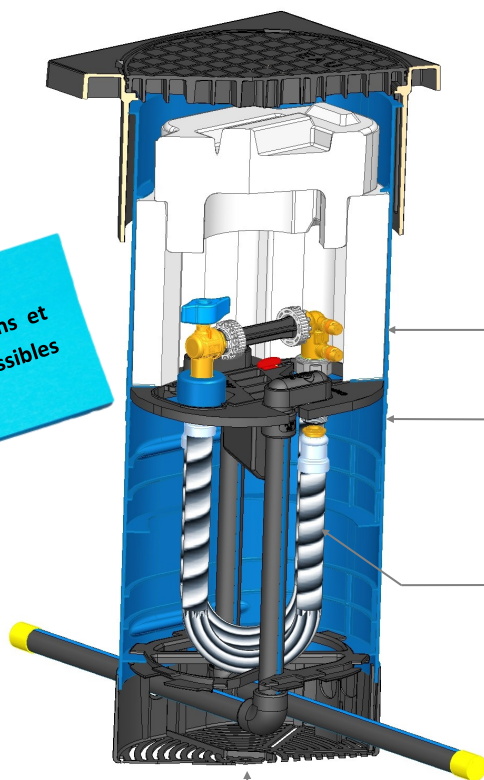
### Flexibles

- ↳ DN15 ou 20
- ↳ EPDM tressés inox
- ↳ Démontables et remplaçables sans terrasser
- ↳ Accès limité par système anti-fraude
- ↳ Montage sur crosses polyéthylène

### Socle

- ↳ En polypropylène
- ↳ Incluant 4 pieds pour ancrage
- ↳ Cannes d'entrée et de sortie : PE25 ou 32 longueur 200mm, extrémités lisses protégées par un bouchon

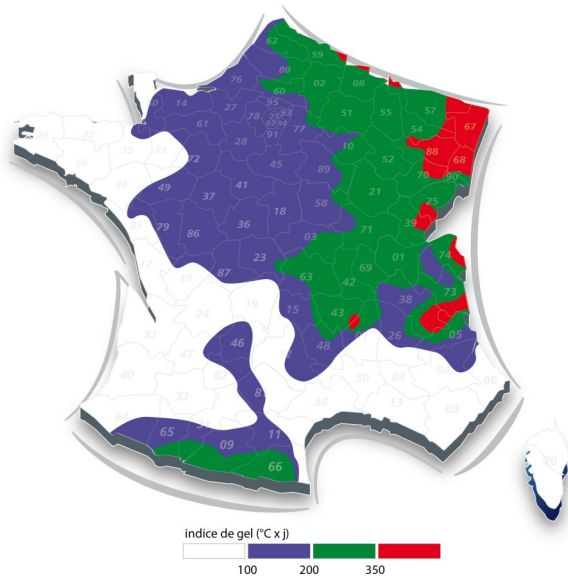
Nombreuses options et configurations possibles



- ◆ Léger (poids inférieur à 10kg)
- ◆ Réglable
- ◆ Encombrement réduit
- ◆ Pression Nominale = PN 16 bars - Pression maximale = PMA 24 bars

## Les zones d'installation

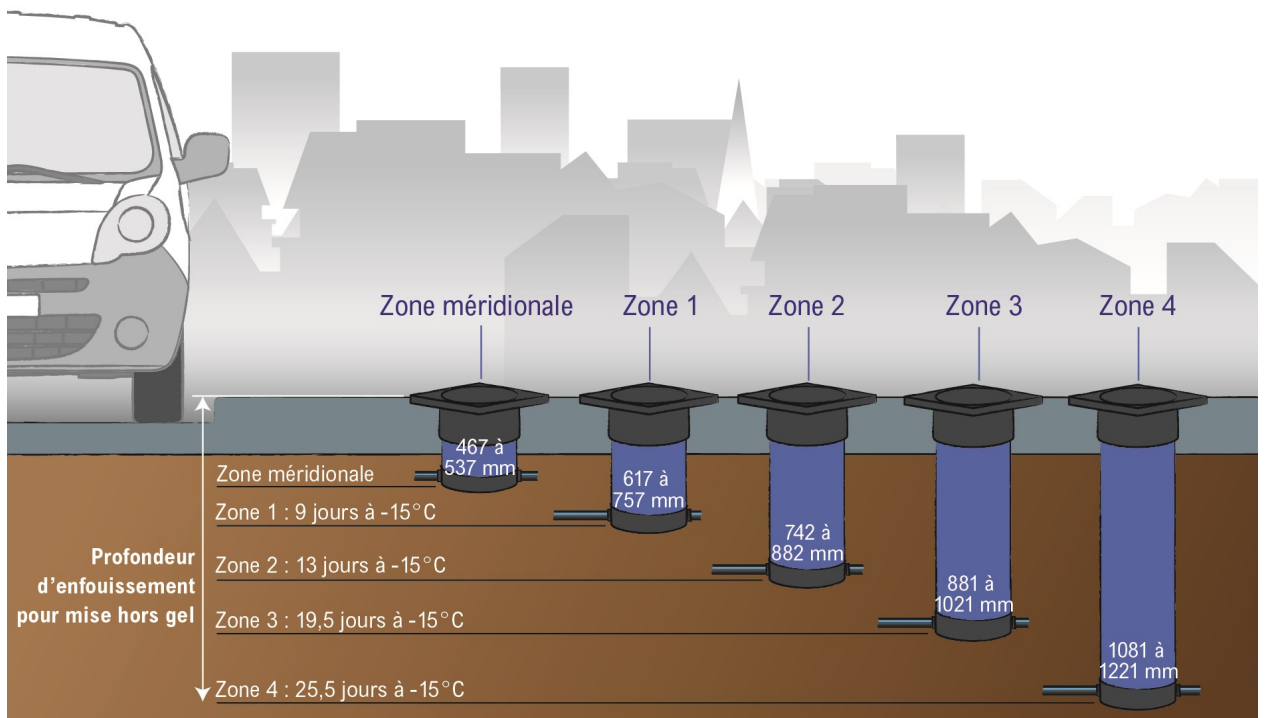
Le regard Compact'Up garantit une protection des compteurs contre le froid, en fonction des zones géographiques ci-dessous



Zones de gel	Classification Cerema*	Compact'Up	Compact'Up Zone Urbaine
Méridionale		467 - 537 mm	
1	D	617 à 757 mm 9 jours à -15° C	
2	C	742 à 882 mm 13 jours à -15° C	700 à 1050mm 13 jours à -15° C
3	B	881 à 1021 mm 19.5 jours à -15° C	
4	A	1081 à 1221 mm 25.5 jours à -15° C	

\* Centre d'études et d'expertise sur les risques, l'environnement, la mobilité et l'aménagement, sous la tutelle conjointe du ministère de l'écologie, du développement durable et de l'énergie et du ministère de logement et de l'égalité des territoires

## Présentation en situation



Chaque regard est éprouvé en étanchéité avant expédition, son code de traçabilité permet de l'attester.

## Mise en oeuvre

### ◆ Réalisation de la fouille et mise en place du regard



Largeur minimale de 40cm.

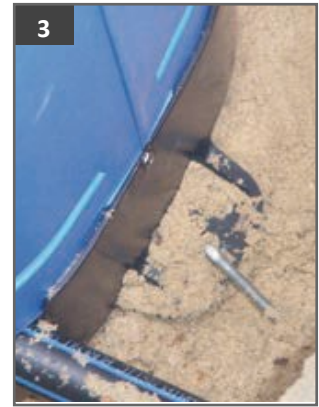
Adapter la profondeur selon la hauteur du regard (voir tableau page 3).

Déposer un lit de sable.



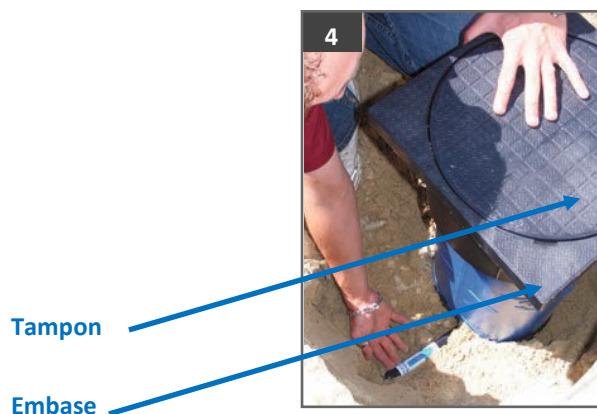
Compacter le fond de la fouille.

Y placer le regard avec un bon aplomb dans le sens du passage de l'eau indiqué par les flèches au-dessus des cannes PE.



En cas d'instabilité, le corps enterré peut-être ancré au sol avec des fers à béton placés dans les orifices prévus à cet effet.

### ◆ Raccordement du regard au réseau et à l'abonné



Tampon

Embase

Raccorder l'arrivée par manchons électrosoudables, raccords à compression, ou raccords rapides selon les options choisies pour le regard.

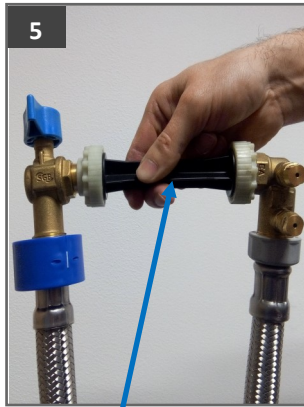
**Veiller à respecter le sens de circulation de l'eau indiqué par les flèches**

Dans le cas d'un branchement provisoire, il est conseillé de laisser au minimum 1,5 m de PE en sortie pour se raccorder ultérieurement.

Sinon, réaliser le branchement direct de l'abonné

## Mise en oeuvre

### ◆ Installation du compteur et mise en service



Entretoise

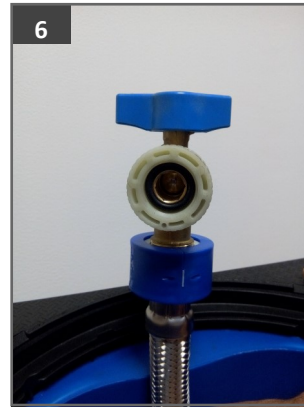
Insérer un tournevis dans les encoches pour retirer le tampon de l'embase.

Retirer le bouchon polystyrène.

Lever l'ensemble de comptage.

Retirer l'entretoise.

Ouvrir le robinet de prise sur la canalisation principale.



Faire une purge en ouvrant le robinet avant-compteur.

Vérifier que le joint torique soit positionné sur les faces d'appui du robinet et du clapet  
**(Ne pas utiliser de joint plat sauf pour les versions corps laiton avec EP laiton).**

Procéder à la désinfection du compteur.



Positionner le compteur.

Serrer les écrous tournants :  
- (a) Ecrous polymère: vissage à la main, contact + 1/2 tour.  
- (b) Ecrous laiton: vissage à l'aide d'une clé, 3mkg maxi. Puis, vérifier l'étanchéité de l'ensemble de comptage.

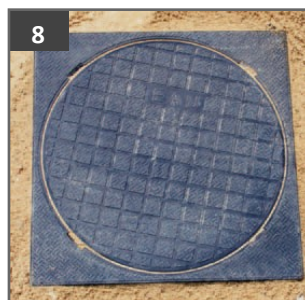
Contrôler le fonctionnement des purges côté clapet.

Mettre la protection anti-fraude sur l'écrou de l'avant-compteur

Descendre l'ensemble de comptage dans le regard.  
Contrôler à nouveau l'étanchéité de l'ensemble de comptage.

Remettre le bouchon isolant puis le tampon en veillant à le fermer correctement puis vérifier l'étanchéité externe du regard avant de remblayer.

### ◆ Remblaiement et compactage



Maintenir la tête en position haute pour garder l'intégralité de la course de réglage.

Remblayer et compacter la fouille par couches successives sachant que durant cette opération, **la tête ne doit pas être en appui sur le corps.**

Effectuer le dernier réglage de la tête en laissant éventuellement de la garde pour une mise à niveau ultérieure.

Pour les têtes de résistance à des charges roulantes de 12.5t ou plus, il est indispensable de sceller la tête de regard par une chape de béton.

Pour la résistance à des charges inférieures, il est impératif de vérifier que la résistance du remblaiement et du compactage soient suffisantes.

## La gamme standard, robinet laiton AVC verrouillable par barillet (option)

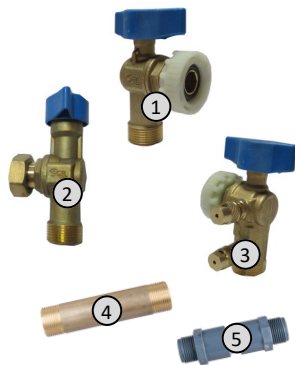
### Flexibles EPDM, écrous de serrage du compteur DN15 en polymère, DN20 en laiton



Référence	Zone	Compteur	Flexibles	Cannes entrée/sortie
0404151500MM2*	Méridionale	DN15-110mm	DN15	Canne PE25 200mm
0404151501MM2*	1	DN15-110mm	DN15	Canne PE25 200mm
0404151502MM2*	2	DN15-110mm	DN15	Canne PE25 200mm
0404151503MM2*	3	DN15-110mm	DN15	Canne PE25 200mm
0404151504MM2*	4	DN15-110mm	DN15	Canne PE25 200mm
0404152001MM2*	1	DN15-110mm	DN20	Canne PE25 200mm
0404152002MM2*	2	DN15-110mm	DN20	Canne PE25 200mm
0404152003MM2*	3	DN15-110mm	DN20	Canne PE25 200mm
0404152004MM2*	4	DN15-110mm	DN20	Canne PE25 200mm
0404202001882	1	DN20-110mm	DN20	Canne PE32 200mm
0404202002882	2	DN20-110mm	DN20	Canne PE32 200mm
0404202003882	3	DN20-110mm	DN20	Canne PE32 200mm
0404202004882	4	DN20-110mm	DN20	Canne PE32 200mm

## Options disponibles sur demande

### Robinetterie de compteur et accessoires



Référence	Article
« 6 » A ajouter dans la référence principale	Robinet équerre avant-compteur verrouillage magnétique ①
APC	Robinet équerre après-compteur ②
APCCL	Clapet-robinet équerre après-compteur écrou laiton
APCCP	Clapet-robinet équerre après-compteur écrou polymère ③
BY10L	By-Pass laiton DN15 - 110mm ④
BY10P	By-Pass polymère DN15 - 110mm ⑤
BY2010L	By-Pass laiton DN20- 110mm ④
BY2010P	By-Pass polymère DN 20- 110mm ⑤

Pour toute commande d'un AVC verrouillable par système magnétique, veuillez remplacer le chiffre de dernière position de la référence par un « 6 ».

Option possible uniquement pour les références de regards se terminant par un « 2 » et signalées par une \*. Par exemple : 0404151501MM**6**

Pour toute commande des autres options, veuillez ajouter les références d'options en fin de Références produits. Par exemple : 0404151501MM2**APCCP**

## Options disponibles sur demande

### ◆ Embase et tampon



Référence	Article
S	Tampon polymère verrouillable 3.5T ①
THR	Tampon polymère Haute Résistance 12,5 T ②
THRS	Tampon polymère Haute Résistance verrouillable 12,5 T ②
TF	Tampon fonte 12,5 T ③
TFS	Tampon fonte verrouillable 12,5 T ③
TTFSA	Tête avec embase réglable fonte et Tampon fonte sans articulation 12,5 T
TTFMV	Tête avec embase réglable fonte et Tampon fonte avec maintien vertical 12,5 T
TFTF	Tête avec embase réglable fonte et Tampon fonte basculant 12,5 T ④
TTFFS	Tête avec embase réglable fonte et Tampon fonte verrouillable basculant 12,5 T ④
TTF125	Tête avec embase réglable fonte et Tampon fonte 12,5 T ⑤
TTF125S	Tête avec embase réglable fonte et Tampon fonte verrouillable 12,5 T ⑤
TTFHR250	Tête avec embase réglable fonte et Tampon fonte Haute Résistance 25 T ⑥
TTFHR250S	Tête avec embase réglable fonte et Tampon fonte verrouillable Haute Résistance 25 T ⑥
TTFHR400	Tête avec embase réglable fonte et Tampon fonte Haute Résistance 40 T ⑦
Veillez nous contacter	Tête avec embase réglable fonte et Tampon fonte personnalisable (selon modèle)

Pour toute commande, veuillez ajouter ces références d'options en fin de Références produits. Par exemple : 0404151501MM2**TFS**

### ◆ Fond



Référence	Article
FF	Fond avec filtre pour zone marécageuse

Pour toute commande, veuillez ajouter ces références d'options en fin de références produits. Par exemple : 0404151501MM2**FF**

Si vous désirez cumuler les options, l'ordre de commande est le suivant :

1. option relative à la robinetterie
2. option relative à l'embase et au tampon
3. option relative au fond

Par exemple : 0404151501MM2 **APCCL TFS FF**

### ◆ Cannes PE hors standard pour entrées et sorties

Référence	Article
N	Canne PE25 500mm
O	Canne PE25 1000mm
P	Canne PE25 1500mm
Q	Canne PE25 2000mm
R	Canne PE25 2500mm
8	Canne PE 32 200mm

Pour toute commande, veuillez ajouter ces références d'options comme suit : Par exemple pour une entrée PE25 de 500mm et une sortie PE32 de 200mm : 0404151501**N82**

## Options disponibles sur demande

### ◆ Raccords rapides pour entrées et sorties



Référence	Article
A	Pushfit PE25 ①
B	Pushfit PE32 ①
C	Sprint Isiflo PE25 ②

Pour toute commande, veuillez ajouter ces références d'options comme suit :

Par exemple : 0404151501**AA**2

## Conditionnement

### ◆ Regards zones 1, 2 & 3

12 par palette pour les regards standards

6 par palette pour les regards avec des cannes ayant des longueurs spécifiques

### ◆ Regards zone 4

6 par palette



SAINT-GERMAIN & STRAUB

Z. A. du Vimeu Industriel - 6 Avenue de Normandie

80210 Feuquières en Vimeu - France

Tél : 33(0)3 22 30 00 43 - Fax : 33(0)3 22 30 69 63

sgb@saint-germain-straub.fr - www.saint-germain-straub.fr



Ce document ne peut en aucun cas être considéré comme un document contractuel. Tous les renseignements y figurant sont donnés à titre indicatif et peuvent être modifiés sans avis préalable de Saint-Germain & Straub.

FT-SGB-220223-0404-FR-01