

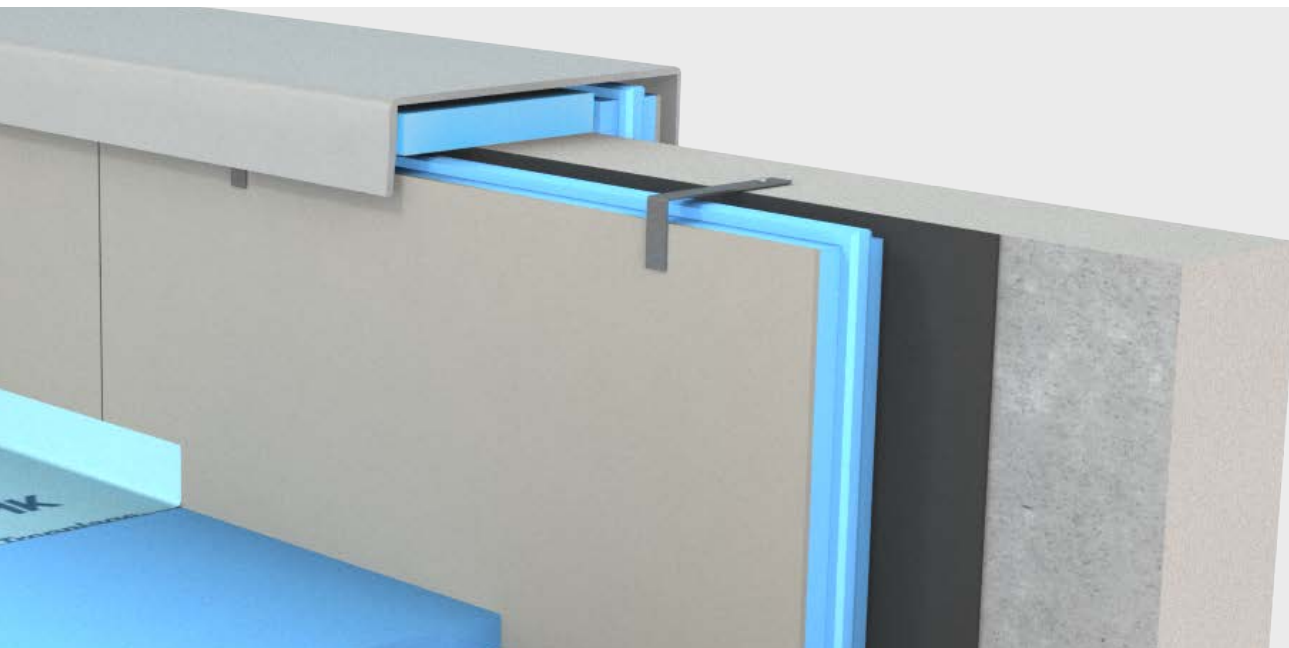
RAVATHERM™ XPS

DUO 300



Polystyrène extrudé à haute performance thermique

Fiche Technique



Applications

- Relevé d'acrotère sans collage
- Paroi enterrée et soubassement pour fondation par l'extérieur selon recommandations professionnelles de la CSFE
- Bande de réserve située entre le sol fini et le début de l'isolation par l'extérieur

Les + produit

- Compatible IGH et ERP
- Haute résistance à la compression
- Insensible à l'eau
- Facilité de mise en œuvre par emboîtement
- Haute résistance aux impacts et aux UV
- Collage avec la colle mousse polyuréthane RAVATHERM FIX et le pistolet SPRAY GUN pour isoler les parois enterrées, fondations et bande de réserve située entre le sol fini et l'ITE
- Fixation mécanique en pied et tête



www.ravagobuildingsolutions.com/fr

Caractéristiques et certifications

Conductivité thermique	60 à 80 mm	0,033 W/m.K
	85 à 120 mm	0,034 W/m.K
	125 à 160 mm	0,035 W/m.K
Réaction au feu	E	
Tolérance d'épaisseur	T1	
Contrainte en compression	60 à 160 mm	CS(10/Y)300
Stabilité dimensionnelle à température spécifiée	DS(70,90)	
Déformation sous charge en compression et conditions de température spécifiées	DLT(2)5	
Absorption d'eau à long terme par immersion totale	WL(T)0,7	
Résistance à la traction perpendiculairement aux faces	TR200	
Fluage en compression	60 à 160 mm	CC(2/1,5/50)110
	60 mm	WD(V)2
Absorption d'eau à long terme par diffusion	80 à 160 mm	WD(V)1
	FTCD1	
Résistance aux effets du gel/dégel	FTCD1	
Résistance critique à la compression	60 à 160 mm	Rcs ≥ 180 kPa ds mini : 0,7 % ds maxi : 1,7 %

Conditionnements

Epaisseur (mm)	Usinage	Rd (m².K/W)	Largeur (mm)	Longueur (mm)	m²/ pièce	Pièces/ palette	m²/ palette	m³/ palette	GMID Product Code
160+10	SL	4,55	600	1250	0,75	12	9,00	1,44	1004659
140+10	SL	4,00	600	1250	0,75	14	10,50	1,47	1004658
120+10	ST	3,55	600	1250	0,75	16	12,00	1,44	1004656
100+10	ST	2,95	600	1250	0,75	20	15,00	1,5	1004655
80+10	ST	2,40	600	1250	0,75	24	18,00	1,44	1004654
60+10	ST	1,80	600	1250	0,75	30	22,50	1,35	1004653

Disponibilité des produits :

En stock

Sur fabrication et suivant volume

Consulter le certificat
ACERMI



Remarque: les informations et données fournies dans le présent document correspondent à l'état actuel de nos connaissances. Les informations relatives à nos produits peuvent être modifiées sans notification préalable de notre part. Pour les actualiser nous vous invitons à prendre contact avec RAVAGO. Toutes ces données vous sont transmises en toute bonne foi à titre indicatif. Ce document ne peut en aucun cas être interprété comme un document de vente RAVAGO

www.ravagobuildingsolutions.com/fr